



# THE WORLD OF SATTLER





# INHALT

## QUALITÄTEN

Übersicht	04
-----------	----

## SPECIAL FEATURES

Material	06
TEXgard Veredelung	07
Umwelt und Energiesparen	08
UV-Schutz	09
Design Selector	10

## KOLLEKTION

Übersicht	11
Regional Design	12
Lumera 3D	14
Lumera	16
Elements	22

## SPECIALS

PROJECTS	34
----------	----







BEGLEITEN SIE UNS  
AUF **EINE REISE IN EINE**  
**WELT** SCHILLERNDER  
VIELFALT, FASZINIEREN-  
DER FARBEN UND  
UNVERGESSLICHER  
EINDRÜCKE.



WILLKOMMEN IN DER WELT DER SATTLER-STOFFE!





# QUALITÄTEN

## DIE DREI BESTEN ANTWORTEN AUF ALLE QUALITÄTSFRAGEN.

Sattler verwendet für seine Markisenstoffe ausschließlich spinndüsengefärbtes Premium-Acryl, so bleibt Ihre Markise bei pfleglicher Behandlung viele Jahre das Kleinod Ihrer Terrasse.

**100 % PREMIUM-ACRYL STECKT IN JEDER QUALITÄT VON SATTLER.**

ELEMENTS

LUMERA

LUMERA 3D



100 % ACRYL  
STAPELFASER



MARKISEN AUS SPINNDÜSEN-  
GEFÄRBTEN MARKENACRYL  
GARANTIEREN **QUALITÄT IN  
JEDER FASER.**

Spinndüsengefärbt bedeutet, dass die Faser bereits bei der Herstellung durchgefärbt wird – so ist „Ausbleichen“ für Sattler-Stoffe etwas Unbekanntes.

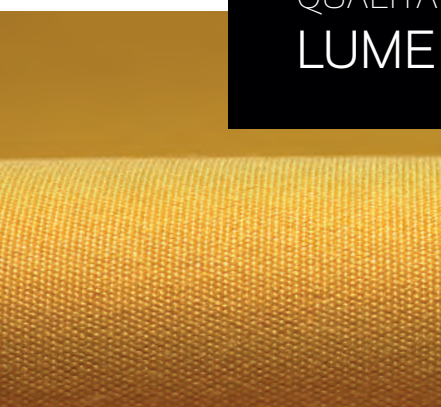
Und weil ACRYL die Faser ist, die ohne einen chemischen Zusatz UV-beständig ist, bleibt Ihr Markisentuch über viele Jahre stabil! Sattlers einzigartige Spezialausrüstung TEXgard umhüllt Ihr Markisentuch wie ein Schutzschild und sorgt dafür, dass Wasser abperlt und Schmutz sich nicht festsetzen kann.

In unserem Programm ELEMENTS werden **texturierte Acrylgarne** miteinander verwebt. Diese verleihen dem Gewebe einen unvergleichbaren textilen Charakter.

QUALITÄT  
ELEMENTS







## MARKISENSTOFFE AUS CBA-GARN – EIN ECHTES HIGH-TEX PRODUKT.

Wir haben es geschafft, das Markisentuch brillanter zu machen, indem wir für den Schuss ein **glattes, glänzendes** Acrylgarn einsetzen: **CBA** (Clean Brilliant Acrylic). Was bedeutet das für das Markisentuch der Qualität LUMERA?

- eine dichtere und glattere Oberfläche, wodurch der Selbstreinigungseffekt noch besser wird
- die Farben wirken noch leuchtender und klarer
- der textile Charakter bleibt erhalten

LUMERA ist einzigartig – diese Tücher bekommen Sie nur bei Sattler! Beachten Sie bei der Auswahl der Stoffe den **CBA-Button**!

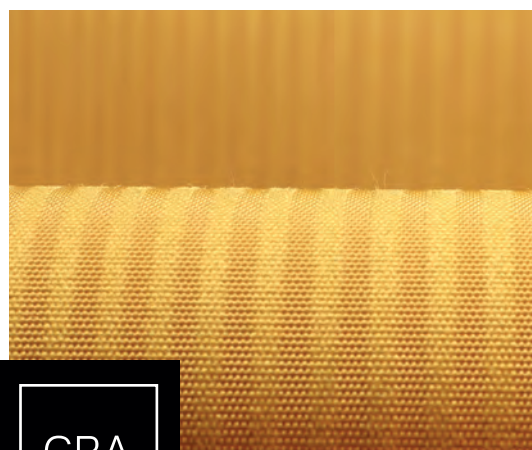


## DIE INNOVATION AUS DEM HAUSE SATTLER – DAS FÜHLBAR ANDERE MARKISENTUCH.

Wir haben das erste Tuch in einer kompakten Markisenwebung auf den Markt gebracht, das eine fühlbare Struktur aufweist. In den Stoffen der Linie LUMERA 3D findet sich das **glänzende CBA-Garn** nicht nur – wie bei LUMERA – im Schuss, sondern wechselt sich auch in Kettrichtung mit dem **texturierten Stapelfasergarn** ab. Dadurch entsteht eine einzigartige Haptik und Optik:

- bemerkenswert fühlbare Strukturen
- eindrucksvolle Effekte aufgrund der speziellen Lichtwirkung
- noch bessere schmutz- und wasserabweisende Eigenschaften

Dessins dieser Qualität erkennen Sie an diesem Zeichen:





# MATERIAL

100 %  
PREMIUM  
ACRYLIC

CBA

## SATTLER HAT PREMIUM-QUALITÄT IN **JEDER FASER.**

**HIGH-TEX** IST NICHT NUR EIN VERSPRECHEN, SONDERN FINDET SICH AUCH IN JEDEM METER STOFF.

Unsere hochwertigen Markisenstoffe sind zu 100 % aus spinndüsengefärbtem Markenacryl gewebt. Dies garantiert nicht nur höchste Funktionalität, sondern auch eine außergewöhnliche UV-Beständigkeit der Farben und des Gewebes, ohne auf den textilen Charakter zu verzichten. Durch und durch gefärbt, gibt es kein Ausbleichen der Farben auch nach vielen Jahren intensiver UV-Bestrahlung.

Darüber hinaus kommt bei den Qualitäten LUMERA und LUMERA 3D die eigens für Sattler entwickelte **CBA**-Faser zum Einsatz. „**C**lean **B**rilliant **A**crylic“ steht für ein glattes, glänzendes Acrylgarn, das bewirkt, dass Wasser und Schmutz noch besser abtransportiert werden und Farben eine besondere Leuchtkraft entwickeln.

FARBE: DER UNTERSCHIED STECKT **UNTER DER OBERFLÄCHE.**

Sattler-Qualitäten:  
**Spinndüsengefärbtes Acryl**  
Farbpigmente bis in den Kern der Faser



Andere Qualitäten:  
**Garngefärbte Faser**  
Die Farbpigmente befinden sich nur außen auf der Faser



### VORTEILE AUF EINEN BLICK

- Farben bleiben über Jahre schön
- Höchste UV-Beständigkeit, daher kein Festigkeitsverlust
- Ausgezeichnete Schmutz- und Wasserabweisung
- Wetterbeständigste Outdoorfaser



# TEXGARD VEREDELUNG



## DAS SPEZIELLE ANTI-AGING-PROGRAMM FÜR **BLEIBENDE SCHÖNHEIT.**

**TEXGARD EASY CLEAN:**  
PERFEKTER UND LANG ANHALTENDER  
SCHUTZ FÜR IHR MARKISENTUCH.

Jede einzelne Faser wird sorgfältig mit einer Schutzschicht umhüllt. Diese speziell entwickelte Imprägnierung verhindert das Eindringen von Wasser, Feuchtigkeit und Schmutz. Schmutz wird wie bei Blüten perlend abtransportiert.

TEXTILIEN VON SATTLER  
ZEICHNEN SICH AUS DURCH:

- eine hervorragende Schmutz- und Schimmelabweisung
- eine hohe Wasserabweisung
- ein sehr gutes Rollverhalten
- einen exzellenten Griff
- brillante und langlebige Farben

GEWEBE MIT  
**VORBILDCHARAKTER.**

Verantwortungsbewusstsein zählt. Die Zertifizierungen nach der internationalen Qualitätsmanagementsystemnorm ISO 9001 sowie dem ÖKO-TEX® Standard 100 sind für uns eine Selbstverständlichkeit. Die Entwicklung und Fertigung unserer Markisen erfolgen nach festgelegten Standards, welche die Produktqualität sichern. Unsere Produkte erfüllen die Anforderungen der REACH-Verordnung, d. h. alle von uns eingesetzten Chemikalien entsprechen den strengsten Kriterien der Europäischen Union.

IDEALE REINIGUNG:

Verlängern Sie die Lebensdauer Ihrer Markise durch Reinigen mit weicher Bürste, milder Seifenlauge und etwas Wasser. Vermeiden Sie, Ihre Markise in feuchtem Zustand einzurollen. So werden Sie viele Jahre Freude mit Ihrem Sattler-Tuch haben.



# UMWELT & ENERGIE



## IN DIESEM SCHATTEN LEBT AUCH DIE **UMWELT AUF.**

**UMWELTSCHUTZ** IST BEI SATTLER NICHT NUR EIN WORT, SONDERN EIN TÄGLICH GELEBTES PRINZIP.

Zertifiziert nach der Umweltmanagementsystemnorm ISO 14001 ist es für Sattler eine Selbstverpflichtung, das Unternehmen im Gleichgewicht zwischen ökologischen und wirtschaftlichen Zielen zu führen.

Zur ständigen Weiterentwicklung des Umweltbewusstseins, als wesentlicher Bestandteil unserer gemeinsamen Verantwortung, überwachen und optimieren wir die Umweltauswirkungen im Zuge des Herstellungsprozesses.

Auf diesem Wege tragen wir unseren Teil dazu bei, dass zukünftige Generationen einen lebenswerten Planeten haben.

### EINIGE HANDLUNGSBEISPIELE:

- unsere Markisenproduktion bezieht ausschließlich CO<sup>2</sup>-neutralen Strom
- wir nutzen unsere Kondensat- und Kompressorabwärme zum Heizen unserer Gebäude
- wir achten auf energieoptimierte Wasch- und Imprägnierungsprozesse

### PREMIUMSCHATTEN MIT **ENERGIESPAREFFEKT.**

Alle unsere Dessins werden nach den Kriterien, wie viel Wärme der Lichtenergie ein Stoff durchlässt, vermessen. Markisenstoffe halten immer mindestens 70 % der auftreffenden Energie ab. Daran lässt sich leicht erkennen, dass eine Markise einen wesentlichen Beitrag zum Energiesparen leistet, wenn dadurch z. B. der Einsatz einer Klimaanlage gänzlich vermieden werden kann.



# UV-SCHUTZ



## ES GEHT UM DESIGN UND UM DEN **SCHUTZ** FÜR IHRE HAUT.

SATTLER REDUZIERT DIE  
BELASTUNG DURCH  
**UV-STRAHLUNG UM BIS ZU 99%.**

Was viele nicht bedenken: Auch im Schatten ist man der für die Haut schädlichen UV-Strahlung ausgesetzt. Daher ist es Sattler besonders wichtig, dass die Gewebe hinsichtlich UV-Schutz den strengsten Prüfkriterien unterzogen werden.

Unsere Tücher werden nach dem **UV 801 Standard** geprüft, bei welchem der Stoff nicht nur im Neuzustand, sondern vor allem auch in **verschiedenen Einsatzsituationen** getestet wird. Das heißt, er wird härtesten Bedingungen ausgesetzt (extremer Sonnenbelastung, Nässe), um festzustellen, ob er auch noch nach Jahren in Gebrauch hält, was er verspricht. Nur so können Sie sicher sein, dass der von Ihnen gewählte Markisenstoff auch Ihren Ansprüchen gerecht wird.

Und wie viel Schutz steckt drinnen?

UV 80 = 98,75 % Schutz vor UV-Strahlung

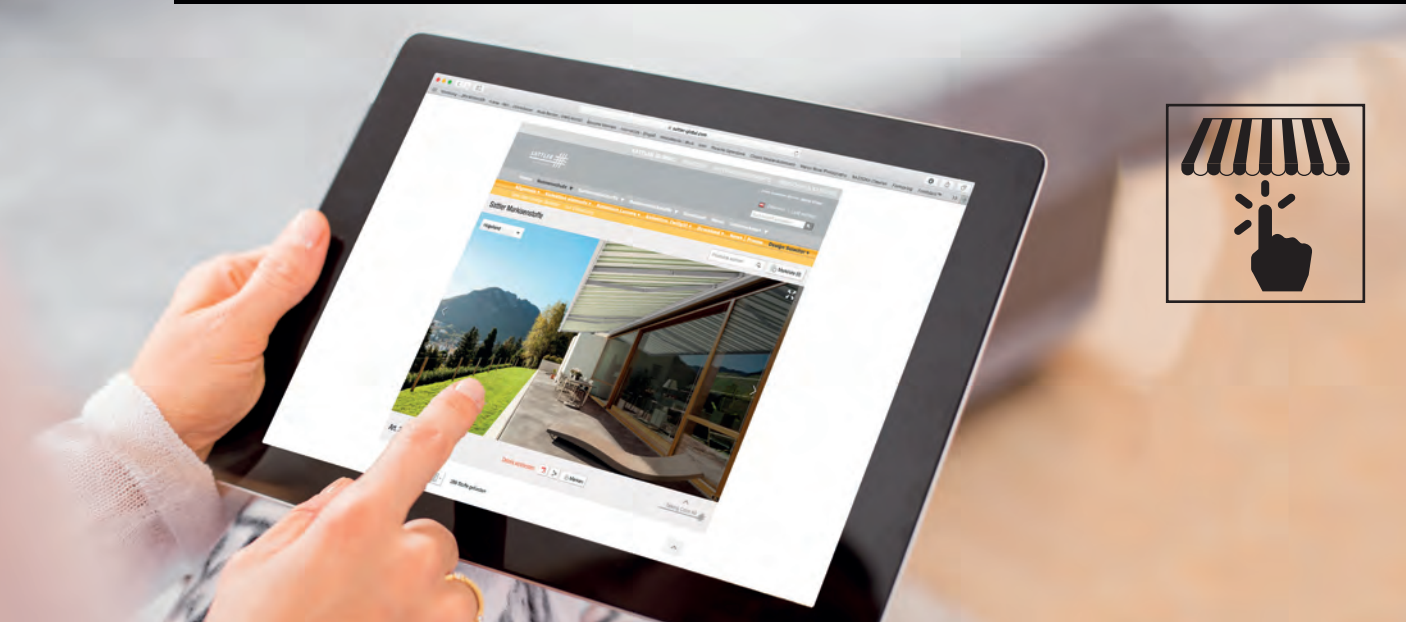
UV 40 = 97,5 % Schutz vor UV-Strahlung

UV-SCHUTZ IM VERGLEICH	UV- oder Lichtschutzfaktor
Leichte Baumwollkleidung (nach UV Standard 801)	ca. 2 - 10
Sonnenschutzcreme bei richtiger Anwendung (LSF)	0 - 30
Schatten unter einem Baum	ca. 5 - 15
Schatten unter einem Sonnenschirm (ohne spez. UV-Schutz)	ca. 2 - 15
Sattler Sonnenschutztextilien	40 - 80

Der angegebene UV-Schutzfaktor wird mittels des weltweit strengsten Messverfahrens garantiert: Simulation der realen Situationen unter extremsten Wetterbedingungen, wie z. B. Strahlungsintensität der australischen Sonne. Quelle: Institut Hohenstein



# DESIGN SELECTOR



## WIR LIEFERN BESTE QUALITÄT. UND DIE BESTE ENTSCHEIDUNGSHILFE.

DER SATTLER DESIGN SELECTOR HILFT BEI EINER **SCHNELLEN UND SICHEREN VORAUSWAHL** IHRER LIEBLINGSDESSINS.

Zur optimalen Beurteilung können die Markisengewebe in verschiedenen realen Szenen auf einer Anlage betrachtet werden. So bekommen Sie einen ersten Eindruck, wie der gewählte Stoff auf der Markise wirkt. Sobald Sie Ihre Wahl getroffen haben, drucken Sie diese mit der entsprechenden Funktion ganz bequem aus oder schicken Sie eine Anfrage an Ihren Händler.

In vier einfachen Schritten können Sie so entspannt gustieren, vergleichen, aussuchen und anfragen.

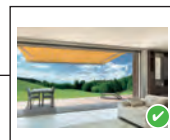
[www.world-of-sattler.com](http://www.world-of-sattler.com) → Design Selector

1



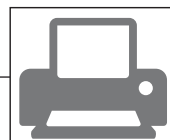
Nach gewünschter Farbe, Kollektion oder Muster filtern. Bevorzugten Stoff auswählen.

2



Markisenszene auswählen und den gewählten Stoff naturgetreu betrachten.

3



Gewünschten Artikel als Datenblatt ausdrucken...

4



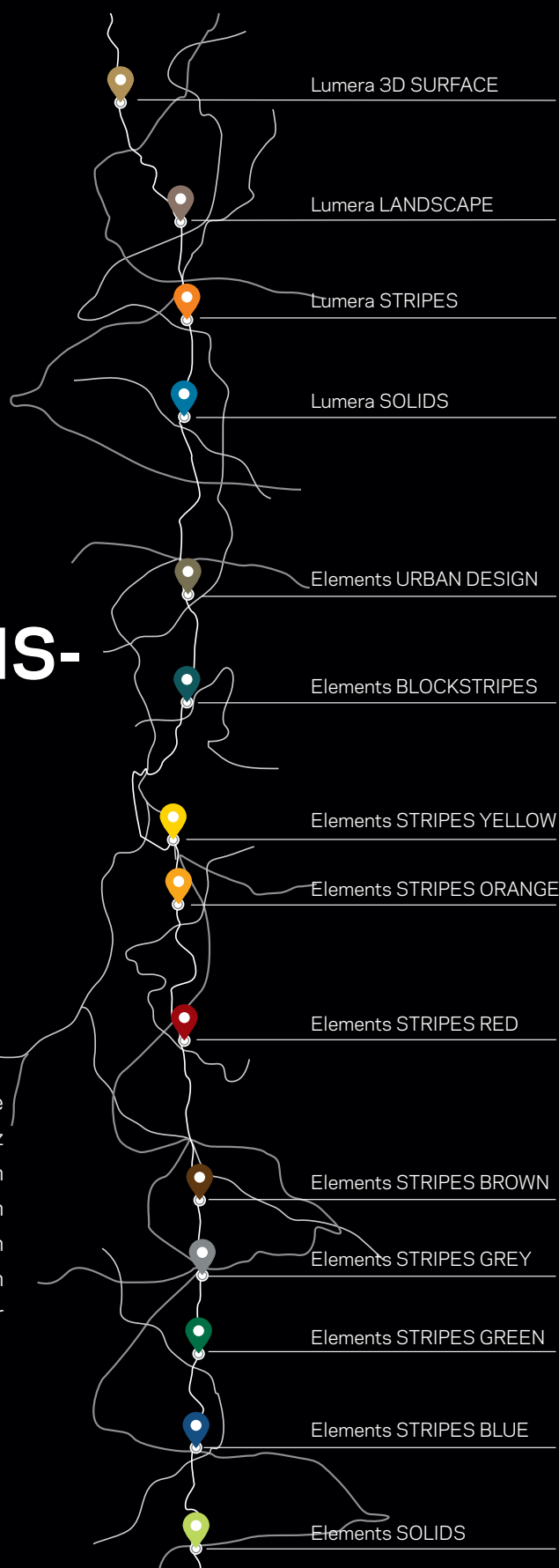
... oder eine Mail direkt an den Händler schicken.



# THE WORLD OF SATTLER. KOLLEKTIONS- ÜBERSICHT

WIR SIND UMGEBEN VON  
LICHT UND FARBE, DIESE  
PRÄGEN **UNSER LEBEN UND  
UNSER WOHLBEFINDEN.**

Holen Sie sich die Welt der Sattler-Stoffe nach Hause und gestalten Sie Ihr ganz persönliches „Wohlfühlambiente“. Machen Sie mit uns gemeinsam eine Reise zu den stimmungsvollsten Orten der Erde, lassen Sie sich inspirieren und entscheiden Sie sich für die schönsten Dessins, ausgeführt in der besten Qualität!





# REGIONAL DESIGN

WIR DENKEN GLOBAL  
UND HANDELN **REGIONAL**  
IM WAHRSTEN SINNE  
DES WORTES.







2

Regionsspezifische  
Farbklänge ergeben die Grundfarben.

»SCHATTEN AUS  
MEINER REGION.«

## DIE MARKISEN-DESSINS VON SATTLER SIND **MOMENT- AUFNAHMEN UNSERER WELT.**

Die Farbwelten, die wir in unserem Lebensraum wahrnehmen, sind beeinflusst von Licht, Klima, Landschaft und Kultur. Das Farbklima einer Region ist maßgeblich an unserem Wohlbefinden beteiligt. Sattler bildet diese Lebensräume auf seinen Dessins ab und achtet speziell in den nach diesen Kriterien zusammengestellten Länderkollektionen darauf, dass bereits in der Anordnung der Farben auf die Bedürfnisse der Konsumenten eingegangen wird.

Erstellt in Zusammenarbeit mit Dr. Leonhard Oberascher  
(Design- und Farbpsychologe)



3

Daraus entstehen  
unsere Dessins.





CBA

## QUALITÄT LUMERA 3D

DIE NATUR LIEFERT UNS ALLES,  
WAS WIR BRAUCHEN. **AUCH  
IDEEN FÜR NEUE DESSINS.**

Wenn wir uns unter der Markise aufhalten, sind wir gleichzeitig in der Natur und wollen so viel wie möglich davon in uns aufnehmen. Dies gelingt am besten mit den Dessins der Qualität LUMERA 3D. Hier erspüren Sie Strukturen, fühlen den textilen Charakter und sehen Farben, die den Oberflächen in Stadt und Land nachempfunden sind. Durch den Einsatz von Garnen mit unterschiedlicher Oberflächenbeschaffenheit ist es möglich, einen 3D-Effekt nicht nur optisch, sondern auch haptisch zu erzielen.



# LUMERA 3D

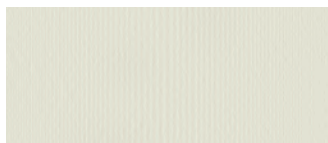
## LUMERA 3D SURFACE

LUMERA 3D **SURFACE** -  
FASZINIERENDE STRUKTUREN  
ALLTÄGLICHER OBERFLÄCHEN.

Mit LUMERA 3D SURFACE tauchen wir in die Welt der 3-dimensionalen Sattler-Stoffe ein. Materialien, denen im Alltag kaum Beachtung geschenkt wird, bekommen in den Dessins dieser Qualität eine neue Bedeutung in Struktur und Farbe.

**3DCBA**  
LUMERA IN A NEW  
DIMENSION

### SURFACE



385 101 HALIT UV 30



385 110 CHALK UV 40



385 201 BRASS UV 80



385 210 BRONZE UV 80



385 220 WISMUTH UV 80



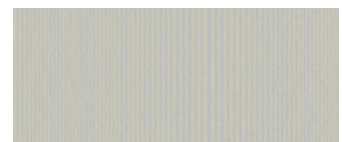
385 301 AURUM UV 80



385 320 WOLFRAM UV 80



385 710 PYRIT UV 80



385 802 ZINC UV 80



385 803 CHROME UV 80



385 810 MARBLE UV 80



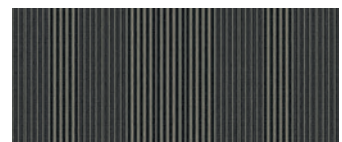
385 811 SILICATE UV 60



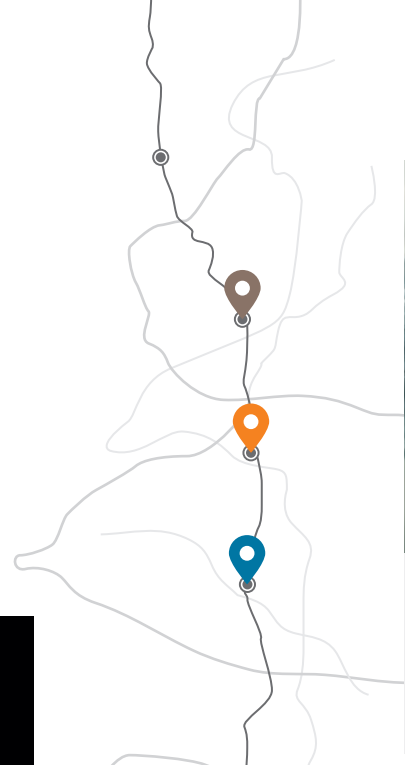
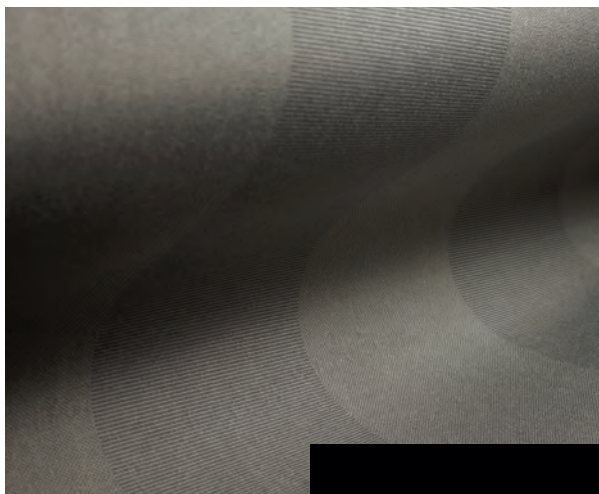
385 820 GRANITE UV 80



385 901 SLATE UV 80

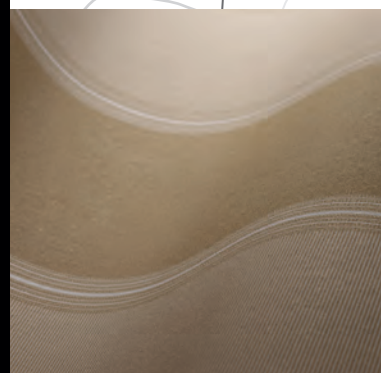


385 910 BASALT UV 80



CBA

## QUALITÄT LUMERA



OHNE LICHT KEINE FARBE.  
BEI LUMERA STRAHLEN DIE  
FARBEN IN EINEM  
**GANZ ANDEREN LICHT.**

Licht umgibt uns bei Tag und bei Nacht. Ob strahlender Sonnenschein, das Licht des Mondes oder die vielfältigen Farben der künstlichen Beleuchtung in Stadt und Land. Die besonders glatte Oberfläche der Stoffe aus der Qualität LUMERA verleiht den Farben eine besondere Leuchtkraft – diese spiegelt sich in den besonderen Dessins wider.





# LUMERA

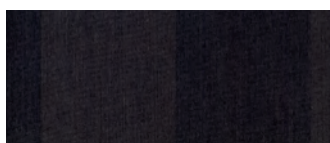


LUMERA **LANDSCAPE** -  
NATÜRLICHE, EDLE DESSINS,  
DIE DIE ARCHITEKTUR  
RAFFINIERT BEREICHERN.

Landschaften mit vielfältigen Oberflächen und unterschiedlicher Vegetation, beeinflusst durch Lichtstimmungen, waren Vorbilder dieser Dessins. Jeder Markisenstoff ist ein Farbklang, der in zwei unterschiedlichen Tönen den Charakter verschiedener Landstriche abstrakt interpretiert.

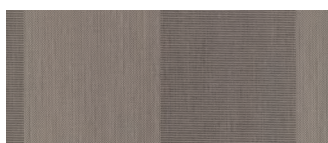


## LANDSCAPE



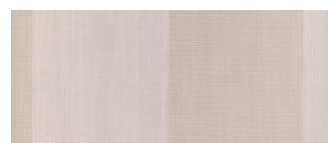
338 640 NAMIB

UV 80



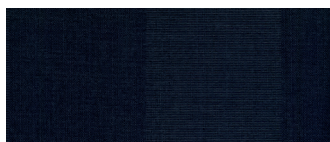
338 639 SAHARA

UV 80



338 662 BEACH

UV 60



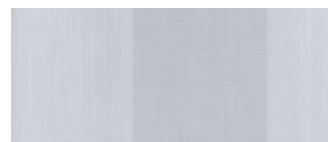
338 665 VULCANO

UV 80



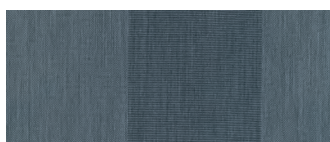
338 643 CLIFFS

UV 80



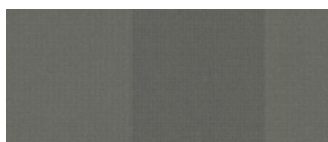
338 656 CHOTT

UV 60



338 655 LADAKH

UV 80



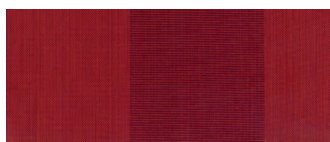
338 644 FJORD

UV 80



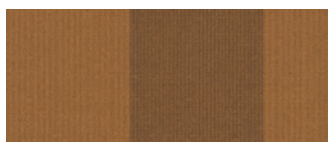
338 657 ROSOPSIDA

UV 80



338 658 GOBI

UV 80



338 638 SAVANNAH

UV 80



338 667 GOLDEN CROPS

UV 80



338 660 TAIGA

UV 80



338 659 PAZIFIK

UV 80



338 641 ARCTIC

UV 80



338 642 GREENLAND

UV 80

# LUMERA

## LUMERA LANDSCAPE MINI

LUMERA **LANDSCAPE MINI** -  
FEINE STREIFEN GEBEN  
DER MARKISE EIN NEUES,  
ELEGANTES AUSSEHEN.

Schauen wir uns in den uns umgebenden Landschaften näher um, erkennen wir Strukturen, die einzigartig sind und die ihre Umgebung maßgeblich prägen. Diese finden ihre Analogie in den Dessins von LANDSCAPE MINI, als Vertiefung und Ergänzung der Linie LANDSCAPE.

#CBA  
CLEAN BRILLIANT  
ACRYLIC

### LANDSCAPE MINI



338 620 SAND

UV 80



338 627 CLAY

UV 80



338 621 GRAVEL

UV 80



338 623 LAVA

UV 80



338 624 CORN

UV 80



338 622 FOSSIL

UV 80



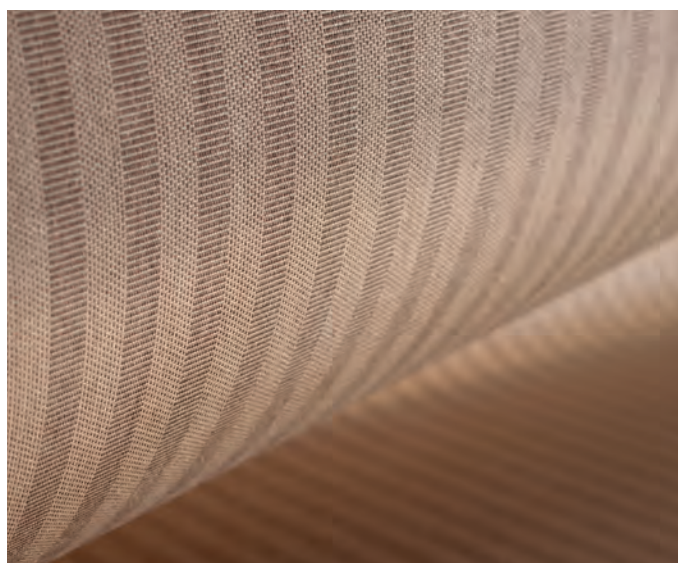
338 626 ICE

UV 80



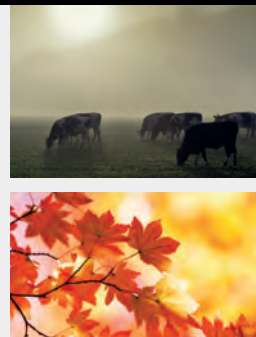
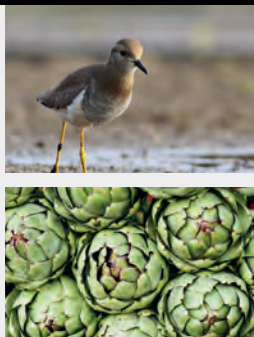
338 625 MOSS

UV 80





# LUMERA



LUMERA **STRIPES** –  
LEUCHTKRAFT IM  
REINFORMAT.

Was LUMERA STRIPES so besonders macht? Die Leuchtkraft der Farben, die aufgrund des Einsatzes der CBA-Faser besonders zur Geltung kommen. In feinen, modernen Streifen bereichern und ergänzen sie die Qualität LUMERA.



## STRIPES



338 201

UV 60



338 203

UV 60



338 207

UV 60



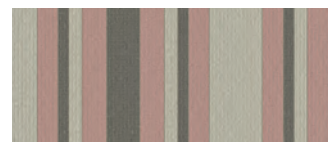
338 301

UV 60



338 321

UV 80



338 421

UV 80



338 605

UV 80



338 612

UV 80



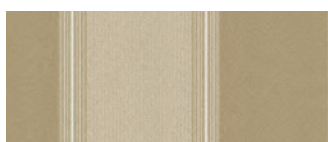
338 702

UV 60



338 721

UV 40



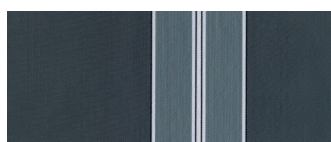
338 722

UV 80



338 723

UV 80



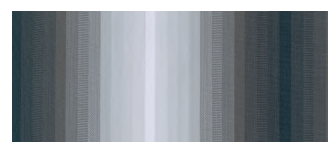
338 801

UV 80



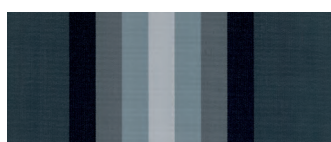
338 802

UV 80



338 803

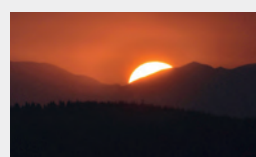
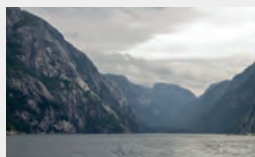
UV 60



338 805

UV 80

# LUMERA

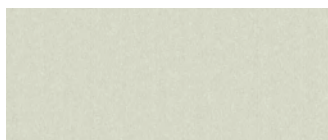


## SOLIDS



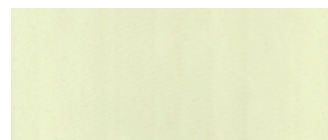
338 910 CRYSTAL

UV 40



338 144 ALABASTER

UV 40



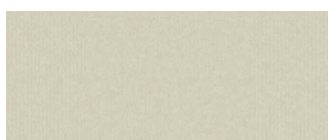
338 033 ARAGONIT

UV 80



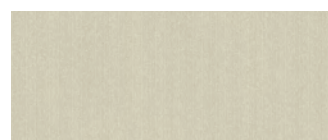
338 814 COPAL

UV 60



338 710 ALUNIT

UV 60



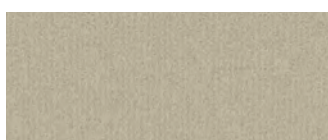
338 711 MAGNESITE

UV 80



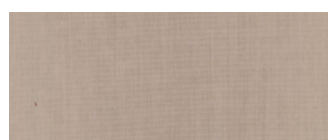
338 811 CHALCEDON

UV 80



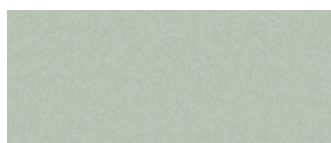
338 712 BARITE

UV 80



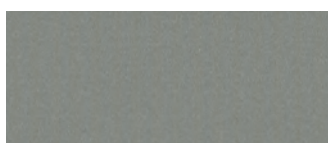
338 020 DOLOMIT

UV 80



338 136 HEMATITE

UV 80



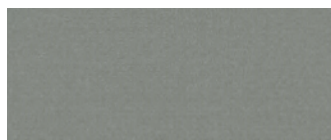
338 813 GALENITE

UV 80



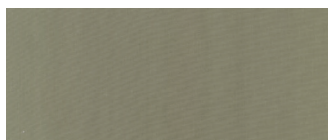
338 713 BRONZIT

UV 80



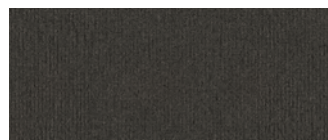
338 812 CALCITE

UV 80



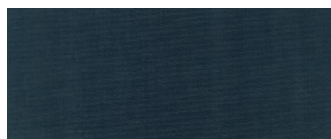
338 038 BRASILIANTE

UV 80



338 714 BIODIT

UV 80



338 398 SLATE

UV 80



338 715 MALTESIT

UV 80



338 154 ONYX

UV 80



## SOLIDS



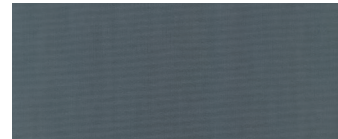
338 362 EMERALD

UV 80



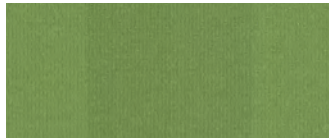
338 507 TOPAZ

UV 80



338 810 APATITE

UV 80



338 609 NEPHRITE

UV 80



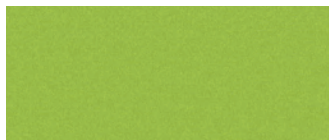
338 011 SAPPHIRE

UV 80



338 809 SILVER

UV 60



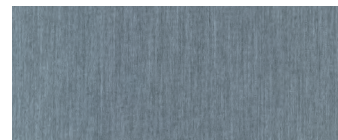
338 089 PERIDOT

UV 80



338 406 GRANAT

UV 80



338 028 ACTINOLITE

UV 80



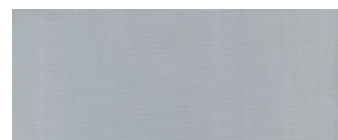
338 003 SULPHUR

UV 80



338 001 RUBY

UV 80



338 808 BERYL

UV 80



338 305 AMBER

UV 80



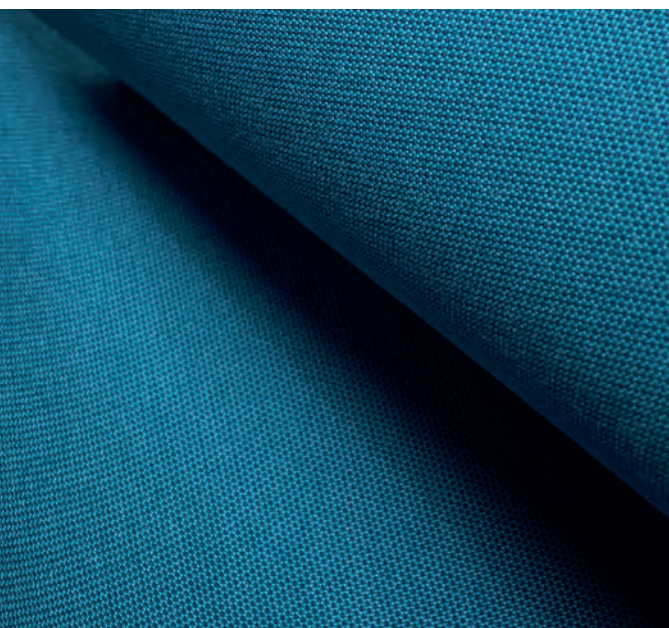
338 306 TIGEREYE

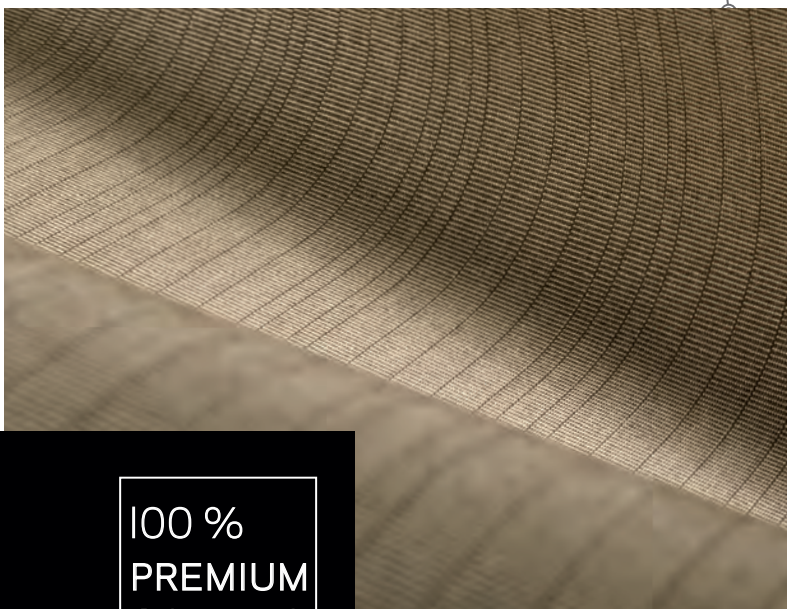
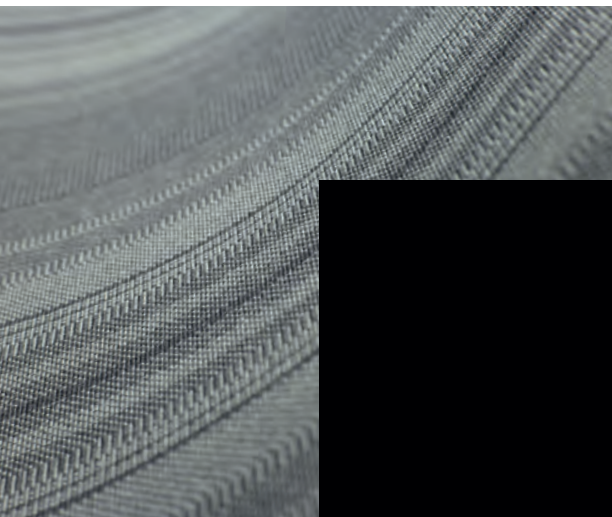
UV 80

LUMERA SOLIDS

20 | 21

WORLD OF SATTLER





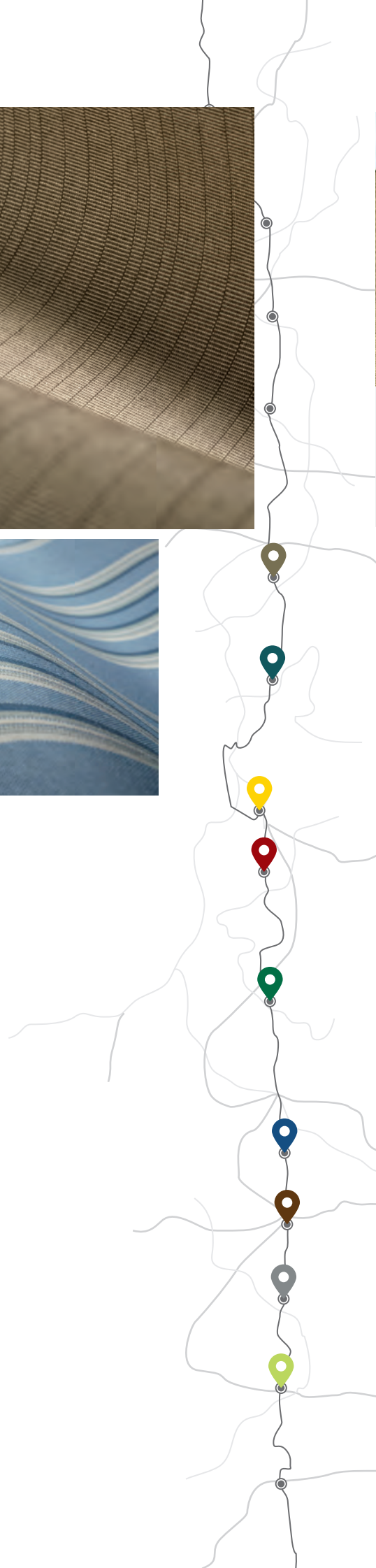
100 %  
PREMIUM  
**ACRYLIC**

## QUALITÄT ELEMENTS



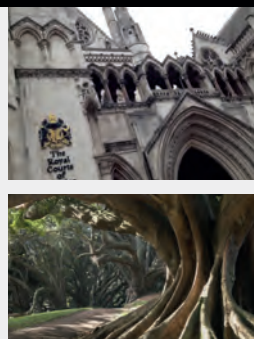
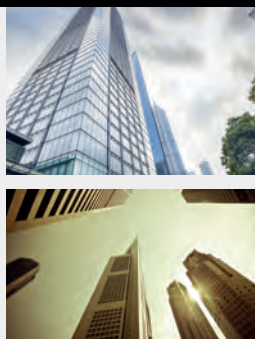
### DIE GRUNDLAGE UNSERES TUNS: **PREMIUM-ACRYLSTOFFE IN BESTER QUALITÄT UND TOP-DESSINS.**

Ob in der Stadt, auf dem Land oder irgendwo dazwischen – in der Qualität ELEMENTS findet jeder das passende Dessin, weil wir aufgrund von Farbstudien verstehen, was Sie wollen und was zu Ihnen passen könnte. Die modernen Texturen der Linie URBAN DESIGN, die aktuellen Streifen in den verschiedensten Farbstellungen und die teilweise fein strukturierten SOLIDS-Stoffe ergänzen und vervollständigen Ihre Markise und machen sie so zu einem Schmuckstück.





## ELEMENTS



ELEMENTS **URBAN DESIGN** -  
MACHEN SIE EINEN STADT-  
SPAZIERGANG DURCH DIESE  
QUALITÄT.

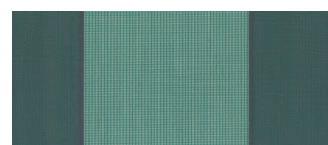
Ob Gebäude, Himmel, Grünflächen oder Lichter – in einer Stadt sind wir  
umgeben von Oberflächen unterschiedlichster Farben und Strukturen –  
diese fangen wir auf unseren Dessins für Sie dauerhaft ein.

### URBAN DESIGN Park



320 928

UV 80



320 956

UV 80



320 976

UV 80



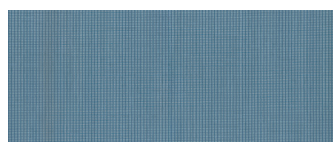
320 992

UV 80



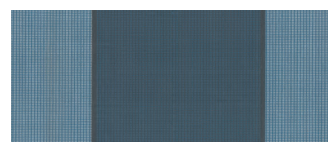
Im weiteren Umfeld, zwischen den Gebäu-  
den hindurch, auf Freiflächen, entdecken  
wir Parkanlagen in wohltuenden Farbkom-  
positionen.

### URBAN DESIGN Sky



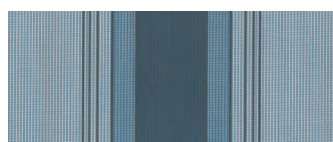
320 926

UV 80



320 955

UV 80



320 975

UV 80

Wenden wir den Blick nach oben, können wir  
den Himmel mit seinen unterschiedlichen  
Stimmungen wahrnehmen.



## URBAN DESIGN Wall

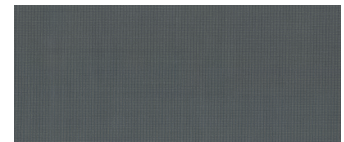


Wenn wir den Blick einfach nur seitlich wenden, sehen wir im urbanen Raum Wände und Fassaden von Gebäuden mit unterschiedlichster Oberflächenbeschaffenheit.



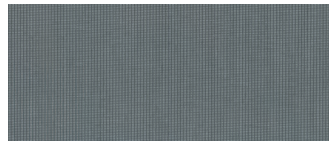
320 923

UV 80



320 925

UV 80



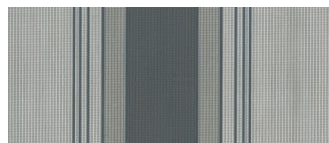
320 937

UV 80



320 954

UV 80



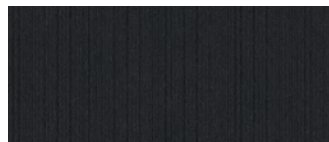
320 974

UV 80



320 993

UV 80



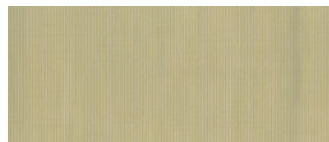
320 994

UV 80

## URBAN DESIGN Lights



Tagsüber werden wir vom Sonnenlicht bestrahlt. Abends und nachts erhellen Abendhimmel und die vielfältige künstliche Beleuchtung der Stadt die Umgebung.



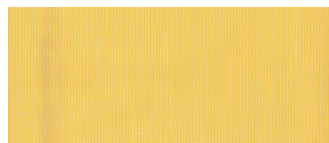
320 930

UV 60



320 931

UV 60



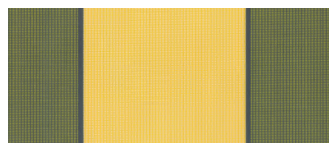
320 932

UV 60



320 953

UV 60



320 957

UV 60



320 973

UV 60



320 978

UV 60



320 990

UV 60



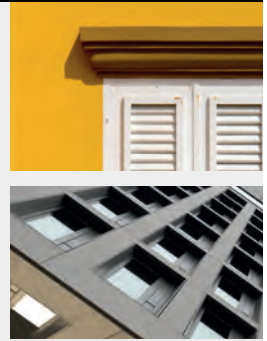
320 991

UV 80





# ELEMENTS



## BLOCKSTRIPES



315 052

UV 40



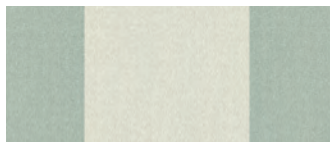
315 105

UV 40



315 167

UV 40



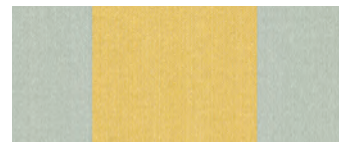
315 170

UV 40



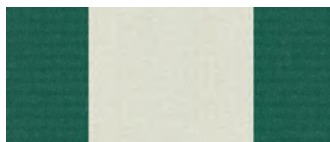
315 222

UV 60



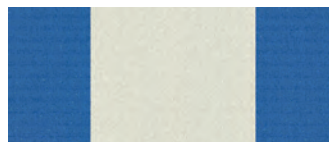
315 347

UV 80



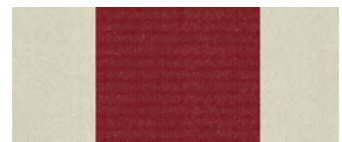
315 420

UV 40



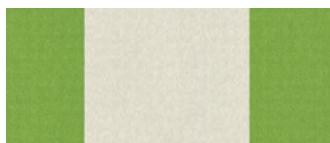
315 422

UV 40



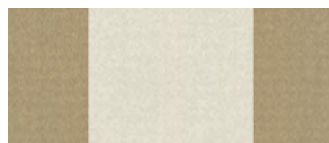
315 550

UV 80



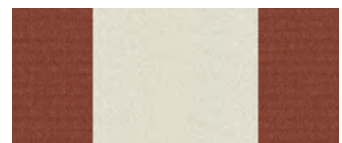
315 602

UV 40



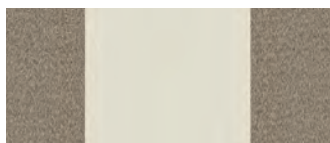
315 704

UV 40



315 710

UV 40

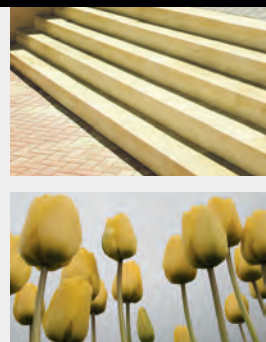


315 711

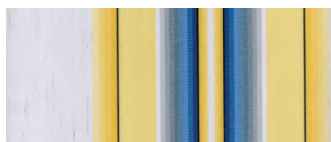
UV 40



## ELEMENTS

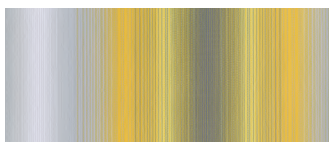


### STRIPES Yellow



30A 554

UV 40



30A 774

UV 40



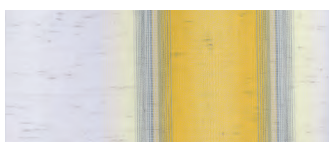
320 183

UV 80



320 212

UV 80



320 227

UV 40



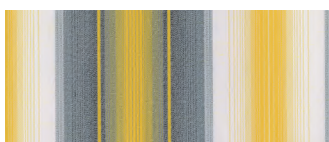
320 249

UV 40



320 251

UV 80



320 254

UV 60



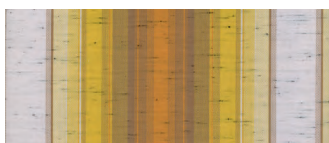
320 255

UV 60



320 452

UV 80



320 679

UV 60

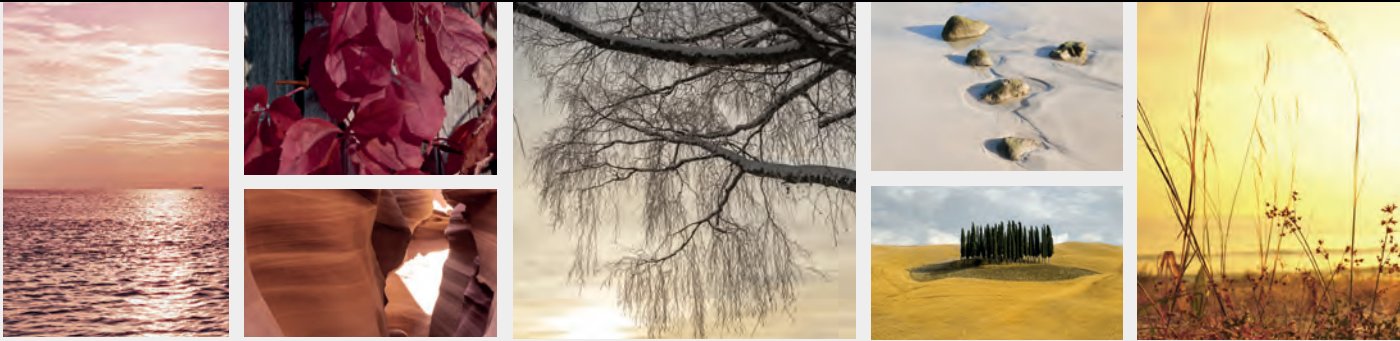


364 053

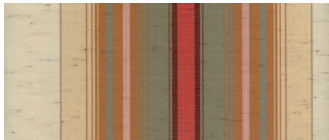
UV 60





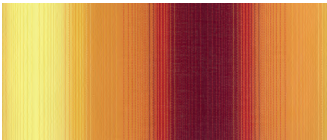


# STRIPES Orange



30A 700

UV 80



30A 778

UV 80



320 180

UV 80



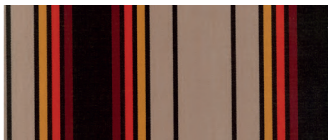
320 305

UV 80



320 330

UV 80



320 381

UV 80



320 678

UV 80



320 692

UV 80

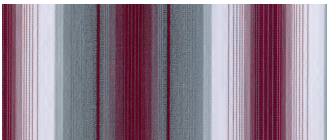


# STRIPES Red



320 118

UV 60



320 186

UV 40



320 309

UV 80



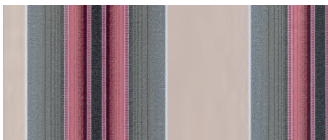
320 408

UV 60



320 434

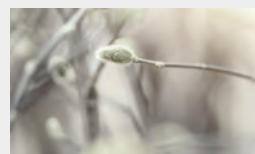
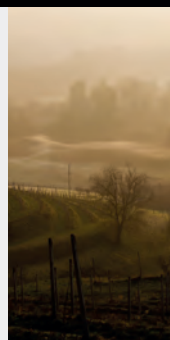
UV 80



320 833

UV 80

## ELEMENTS

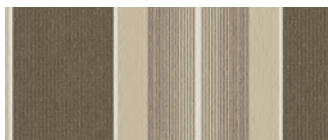


### STRIPES Brown



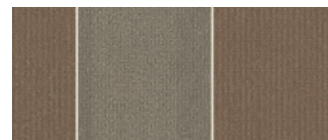
320 707

UV 80



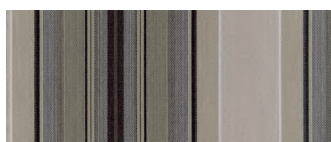
320 710

UV 80



320 711

UV 80



320 715

UV 80

### STRIPES Grey



30A 734

UV 40



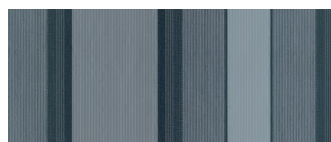
320 812

UV 80



320 820

UV 40



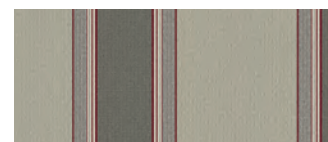
320 826

UV 80



320 836

UV 80



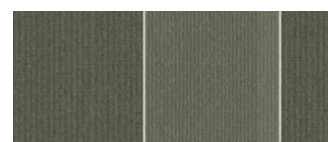
320 838

UV 80



320 839

UV 80



320 846

UV 80

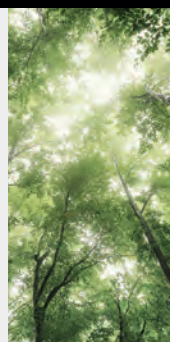


320 848

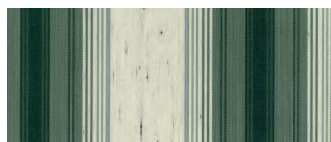
UV 80



## ELEMENTS

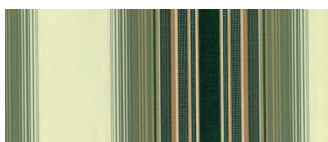


### STRIPES Green



320 870

UV 40



320 054

UV 60



320 627

UV 80



320 671

UV 80



320 672

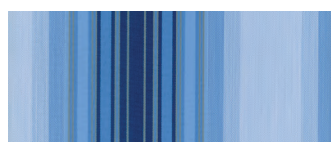
UV 80



364 598

UV 80

### STRIPES Blue



320 190

UV 60



320 234

UV 60



320 235

UV 80



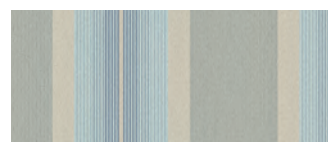
320 556

UV 80



320 566

UV 80



320 573

UV 80



320 574

UV 80

# ELEMENTS

## ELEMENTS SOLIDS

ELEMENTS **SOLIDS** -  
EINFACH EINFARBIG WAR GESTERN.  
STRUKTURIERT IST HEUTE.

UNI ist nicht gleich UNI. Ob meliert, mit zarten Farbakzenten bereichert oder fein texturiert – die aktuelle Farbpalette ELEMENTS SOLIDS kann sich sehen lassen. Alle Farben der Natur finden sich in den Stoffen in vielfältigster Weise wieder.

## SOLIDS



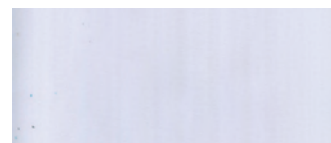
314 010

UV 40



314 018

UV 40



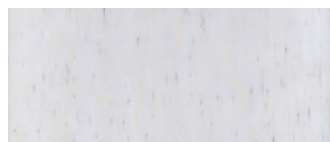
314 910

UV 40



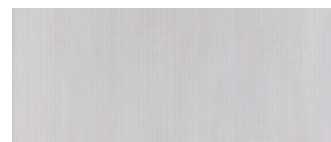
314 471

UV 60



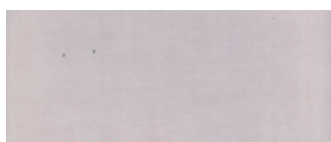
314 580

UV 40



314 723

UV 40



314 325

UV 60



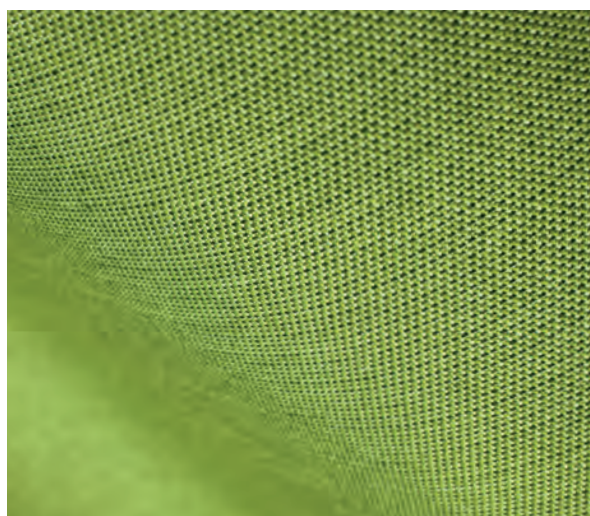
314 830

UV 60



314 223

UV 60







## SOLIDS



314 344

UV 60



314 028

UV 80



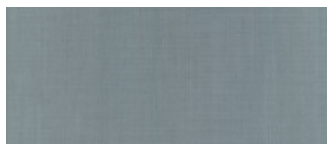
314 051

UV 80



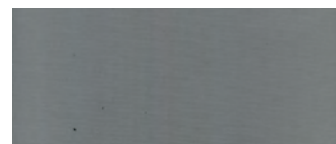
314 030

UV 60



314 364

UV 80



314 941

UV 80



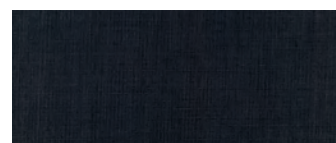
314 006

UV 80



314 414

UV 80



314 402

UV 80



314 011

UV 80



314 016

UV 80



314 638

UV 80



314 546

UV 80



314 143

UV 80



314 154

UV 80



314 153

UV 80



314 763

UV 80



314 013

UV 80





314 814

UV 80



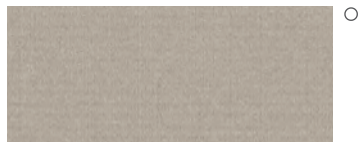
314 033

UV 40



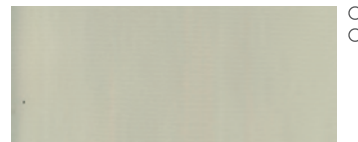
314 E67

UV 60



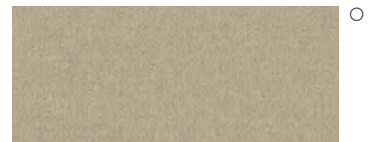
314 081

UV 80



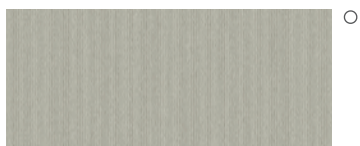
314 851

UV 80



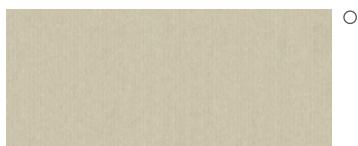
314 071

UV 80



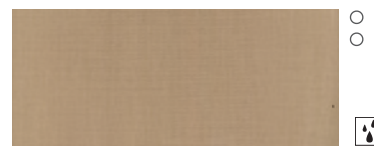
314 080

UV 80



314 070

UV 80



314 020

UV 80



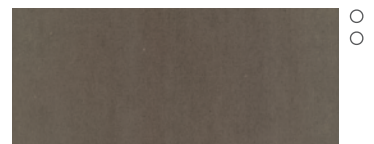
314 038

UV 80



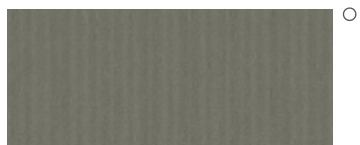
314 921

UV 80



314 919

UV 80



314 083

UV 80



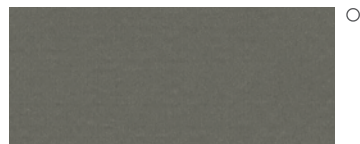
314 072

UV 80



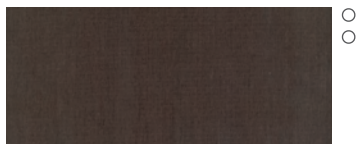
314 403

UV 80



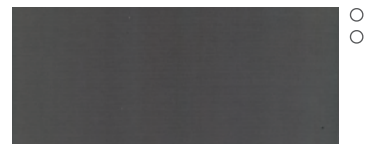
314 085

UV 80



314 917

UV 80



314 819

UV 80



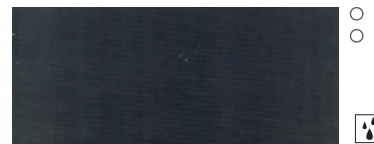
314 396

UV 80



314 624

UV 80



314 398

UV 80



314 060

UV 80



314 362

UV 80



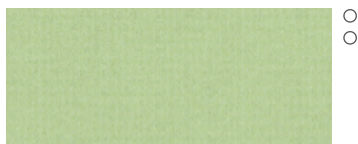
314 004

UV 80



314 062

UV 80



314 061

UV 80



314050

UV 80







## SOLIDS





# ENTDECKEN SIE DIE FASZINIERENDE UND VIELFÄLTIGE **WELT VON SATTLER.**



ENTDECKEN SIE DIE PERFEKTEN  
QUALITÄTEN FÜR IHRE PROJEKTE IN  
DER KOLLEKTION PROJECTS.

Ob Brandschutznormen oder besondere Wetterfestigkeit. In dieser Kollektion finden Sie garantiert das richtige Tuch für Ihre Anforderungen im Objektbereich.

[www.sattler-projects.com](http://www.sattler-projects.com)



# SPEZIELLE LÖSUNGEN FÜR PROJEKTE UND SONDERANFORDERUNGEN – **KOLLEKTION PROJECTS.**

## **KOLLEKTION PROJECTS**

### ELEMENTS ALL WEATHER



BESONDERE ANFORDERUNGEN  
BRAUCHEN BESONDERE  
MARKISENTÜCHER.

Egal was Sie vorhaben, ALL WEATHER bietet den perfekten Schutz vor Sonne und Regen. Mit einer speziellen Beschichtung schützt Sie ALL WEATHER bei allen Witterungsverhältnissen.

Planen Sie – das Wetter kann Ihnen egal sein!

## **KOLLEKTION PROJECTS**

### PERGOLA OPAQUE



PERFEKTE QUALITÄT  
FÜR VIELE  
ANWENDUNGEN.

Ob Pergola, Korbmarkise oder Vorzelt, die doppelseitig beschichteten Gewebe sind nicht nur schimmelabweisend und schmutzunempfindlich – es gibt sie auch in fein aufeinander abgestimmten Farben und mit besonderen einseitigen Prägungen.

# INDIVIDUELLE LÖSUNGEN FÜR SPEZIFISCHE ANFRAGEN.

## KOLLEKTION PROJECTS

---

### REFLECT



### FÜR GLÄNZENDE AUFTRITTE.

Aktuelle, mit Glanzpartikeln beschichtete Farbstellungen erzeugen eine einzigartige Optik und besondere Reflexionswerte für nachhaltige Energieeffizienz Ihrer Sonnenschutzprojekte.

## KOLLEKTION PROJECTS

---

### REFLECT AIR



### SONNENSCHUTZ MIT DURCHSICHT.

Ob Pergola, Seitenteile von Wintergartenmarkisen oder im Senkrechtbereich eingesetzt – REFLECT AIR besticht nicht nur mit schönen Farben und glänzenden Oberflächen: REFLECT AIR öffnet Ihnen den Blick nach draußen.





## KOLLEKTION PROJECTS

### FIREMASTER



**SCHWER ENTFLAMMBAR –  
ÜBERALL DORT, WO ES  
ERFORDERLICH IST.**

Dort wo spezielle Anforderungen an den Brandschutz bestehen, eignet sich FIREMASTER im besonderen Ausmaß, ohne dass Sie auf aktuelle Farben oder feine Texturen verzichten müssen.

## KOLLEKTION PROJECTS

### SUNPRINT



**BEDRUCKBARE MARKISEN  
FÜR EINE INDIVIDUELLE  
GESTALTUNG.**

Nicht nur für Gewerbezwecke, sondern auch für kreative Lösungen im Privatbereich eignet sich dieses Material, welches im Digitaldruck individuell gestaltet werden kann. Dies sorgt für so manchen WOW-Effekt und zieht die Aufmerksamkeit auf sich.

Auf Anfrage erhältlich.

## KOLLEKTION NAUTEX

### BOOTSVERDECK- STOFFE



### DIE BESTE QUALITÄT FÜR IHR BOOT.

Nicht nur hochwertige Acrylstoffe, sondern auch PVC-Qualitäten beinhaltet diese Kollektion. So findet sich für jede Anwendung um und am Boot das richtige Material – und das in wunderschönen Farben und Strukturen.



## KOLLEKTION TWILIGHT

### SICHT-, BLEND- UND SONNENSCHUTZ



### DER SONNENSCHUTZ DER WAHL MIT DURCH- SICHT UND HITZE- SCHUTZ.

Die ideale Lösung für Ihre Anforderungen an einen modernen Sicht-, Blend- und Sonnenschutz. Gestalten Sie Ihre ganz persönliche Tageslichtstimmung mit den neuen Qualitäten der Sattler TWILIGHT-KOLLEKTION.



Auf Anfrage erhältlich.



# THE WORLD OF SATTLER.

