



**JM** *Technical Textiles*

Novo Acoustics 0%



PVC-, Halogen- und Antimon-freie Veredlung



sehr gute akustische Eigenschaften



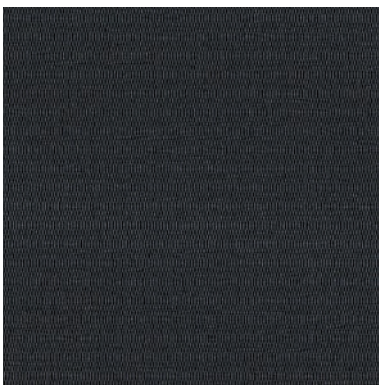
sehr guter Blendschutz in dunklen Farben



sehr gute Tageslichtnutzung in hellen Farben



guter Sichtschutz bei Nacht in allen Farben



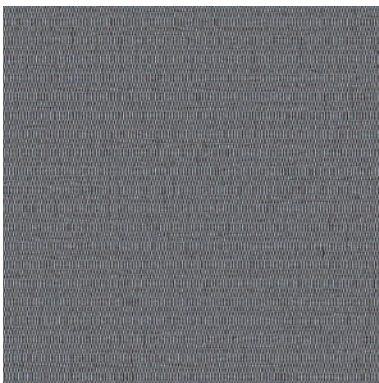
10238  
Rich Black



10236  
Charcoal



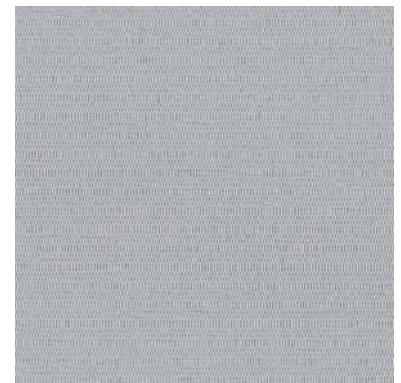
10235  
Dusty Fawn



6555  
New York Grey



6541  
Ivory



6554  
Grey Haze



6557  
Snow

Technische Daten



		Novo Acoustics		
Artikel		40775	70583	70683
Breite		240 cm	89 mm	127 mm
Trägermaterial		100 % Polyester (Trevira CS)	100 % Polyester (Trevira CS)	100 % Polyester (Trevira CS)
Gewicht ca.	EN 12127	155 g/m <sup>2</sup>	155 g/m <sup>2</sup>	155 g/m <sup>2</sup>
Warendicke ca.	EN ISO 5084	0,37 mm	0,37 mm	0,37 mm
Öffnungsfaktor OF	EN 14500	0 %	0 %	0 %
Brandverhalten		B1 / M1 / C1 / B-s1,d0 / NFPA 701	B1 / M1 / C1 / B-s1,d0 / NFPA 701	B1 / M1 / C1 / B-s1,d0 / NFPA 701
Schallabsorption	EN ISO 11654 ASTM C423	$\alpha_w = 0,45$ NRC = 0,45	$\alpha_w = 0,45$ NRC = 0,45	$\alpha_w = 0,45$ NRC = 0,45
Lichtechtheit (Fensterseite)	EN ISO 105-B02	mind. 5-6	mind. 5-6	mind. 5-6
Reißfestigkeit: Höchstzugkraft Höchstzugkraftdehnung	EN ISO 13934-1	Kette: > 110 daN - Schuss: > 50 daN Kette: ca. 28 % - Schuss: ca. 18 %	Kette: > 110 daN - Schuss: > 50 daN Kette: ca. 28 % - Schuss: ca. 18 %	Kette: > 110 daN - Schuss: > 50 daN Kette: ca. 28 % - Schuss: ca. 18 %
Feuchtraumeignung		ja	ja	ja
Verarbeitungshinweis		kalt schneidbar	bedingt kalt schneidbar, mit heißem Schneide- und Stanzwerkzeug verarbeiten, mit Verschweißhilfe verklebbar, Einstellparameter durch Vorversuche ermitteln	bedingt kalt schneidbar, mit heißem Schneide- und Stanzwerkzeug verarbeiten, mit Verschweißhilfe verklebbar, Einstellparameter durch Vorversuche ermitteln
Rollenlänge ca.		40 m	150 m	150 m
Pflegehinweis		feucht abwischbar	feucht abwischbar	feucht abwischbar

Visuelle und thermische Faktoren

Farbe	visuelle Faktoren						thermische Faktoren									
	Textil						Klassifizierung				Textil				Textil + Verglasung	
	sichtbares Licht (%)						Blend-schutz	Sichtschutz bei Nacht	Sichtkontakt nach außen	Tageslicht-nutzung	solare Strahlung (%)				Verglasung E <sub>g=0,55</sub> U <sub>g=0,8</sub>	
T <sub>v</sub>	R <sub>v</sub>	A <sub>v</sub>	T <sub>v,n-n</sub>	T <sub>v,n-dif</sub>	R <sub>a</sub>					T <sub>s</sub>	R <sub>s</sub>	A <sub>s</sub>	T <sub>UV</sub>	g <sub>rot</sub>	Klasse	
10238	0	5	95	0,0	0,4	53	4	4	0	0	19	33	48	1	0,44	1
10236	2	13	85	0,4	1,7	86	4	4	0	1	22	41	37	3	0,42	1
10235	8	24	68	0,4	7,2	86	4	3	0	1	25	45	30	7	0,41	1
6555	11	27	62	0,2	10,4	94	4	3	0	1	23	42	35	8	0,42	1
6541	29	50	21	0,3	28,7	94	0	2	0	3	33	55	12	17	0,38	1
6554	29	51	20	0,3	29,0	97	0	2	0	3	34	57	9	21	0,38	1
6557	42	58	0	0,7	41,3	99	0	2	0	3	42	58	0	38	0,37	1

Die Daten werden nach EN 410:2011 und EN 14500:2021 berechnet. Angaben zu g<sub>rot</sub> werden nach EN ISO 52022-1:2017 mit Dreifachverglasung Typ E (g=0,55; U<sub>g</sub>=0,8) definiert. Andere Verglasungen können auf Anfrage zur Verfügung gestellt werden.

Klassifizierungen: 0 (sehr geringe Auswirkung), 1 (geringe Auswirkung), 2 (mäßige Auswirkung), 3 (hohe Auswirkung) und 4 (sehr hohe Auswirkung) beziehen sich auf EN 14501:2021.

Alle Angaben sind Durchschnittswerte und können in der handelsüblichen Toleranz nach oben und unten abweichen. Technische Änderungen vorbehalten.

Die Laufzeit der hier gezeigten Artikel beträgt mindestens vier Jahre, gerechnet vom Zeitpunkt der Markteinführung. Die konkret gültige Laufzeit eines Artikels sollte bei unseren Verkaufsmitarbeitern angefragt werden.

Produktzertifikate und Garantien



Zertifikate für nachhaltiges Bauen

Alle SCS Advantage™ Gold zertifizierten JM-Artikel können zu einer positiven Bewertung bei Zertifizierungen für nachhaltiges Bauen wie LEED, DGNB und BREEAM beitragen.



made in Germany