

JM **Technical Textiles**



2%

Tecno



PVC-, Halogen- und Antimon-freie Veredlung



sehr gute Tageslichtnutzung in hellen Farben



guter Blendschutz in dunklen Farben



große Farbauswahl



guter Sichtkontakt nach außen in dunklen Farben



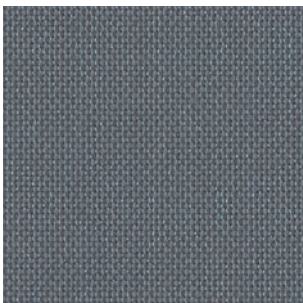
sehr gute akustische Eigenschaften



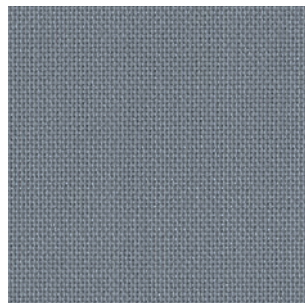
guter Sichtschutz bei Nacht in allen Farben



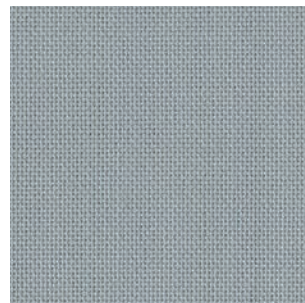
textile Optik



6083 Deep Grey



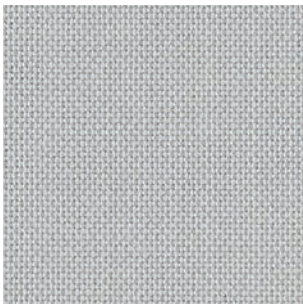
6082 Storm Grey



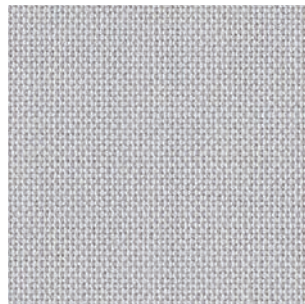
6081 New York Grey



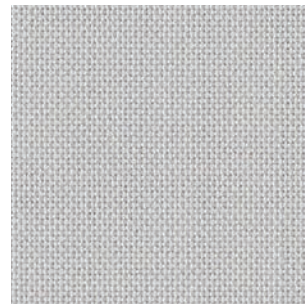
6080 Silver



6079 Grey Haze



100 Ultra White



7571 Champagne



6076 Powder



6077 Dune



6084 Bamboo



6078 Tan



10324 Dusty Fawn



7043 Mocca



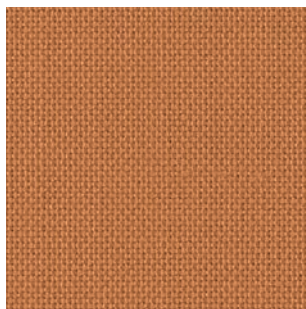
verfügbar als Lamelle 89 mm und 127 mm



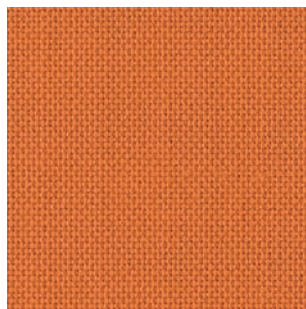
verfügbar als Rollo 240 cm



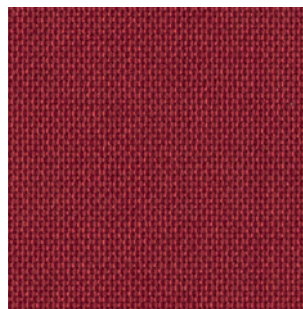
verfügbar als Rollo 305 cm



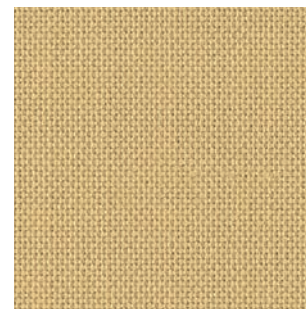
7042
Red Sand



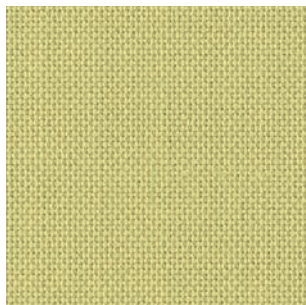
10323
Flame Orange



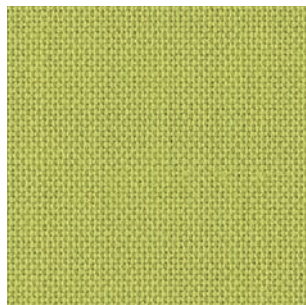
6960
Velvet Red



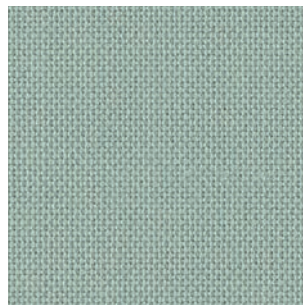
6088
Gold Honey



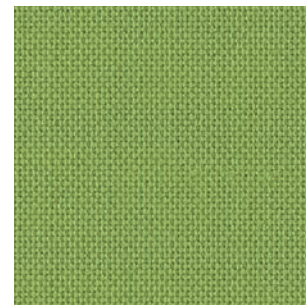
10414
Mimosa



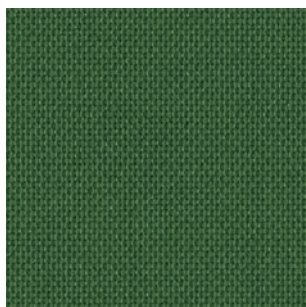
10325
Lemon Squash



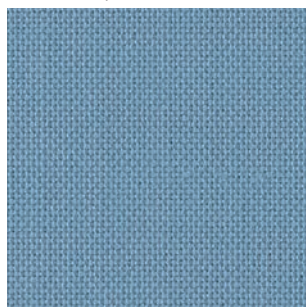
6099
Sea Smoke



7041
Apple Green



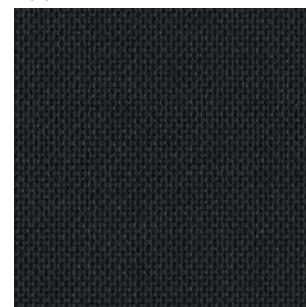
7651
Dark Pine



6095
Sporty Blue



6098
Dark Ocean



6090
Rich Black



 verfügbar als Lamelle 89 mm und 127 mm

 verfügbar als Rollo 240 cm

 verfügbar als Rollo 305 cm

Die gezeigten Farben können vom Original abweichen

Technische Daten



Artikel	Tecno			
	40757	401048	70573	70673
Breite	240 cm	305 cm	89 mm	127 mm
Trägermaterial	100 % Polyester (Trevira CS)	100 % Polyester (Trevira CS)	100 % Polyester (Trevira CS)	100 % Polyester (Trevira CS)
Gewicht ca.	EN 12127 245 g/m ²	245 g/m ²	245 g/m ²	245 g/m ²
Warendicke ca.	EN ISO 5084 0,49 mm	0,49 mm	0,49 mm	0,49 mm
Öffnungsfaktor OF	EN 14500 2 %	2 %	2 %	2 %
Brandverhalten	B1 / M1 / BS* / C1 / NFPA 701* / B-s1,d0		B1 / M1 / BS* / C1 / NFPA 701* / B-s1,d0	
Schallabsorption	EN ISO 11654 ASTM C423 $\alpha_w = 0,45$ NRC = 0,45	$\alpha_w = 0,45$ NRC = 0,45	$\alpha_w = 0,45$ NRC = 0,45	$\alpha_w = 0,45$ NRC = 0,45
Lichtechtheit (Fensterseite)	EN ISO 105-B02 mind. 5	mind. 5-6	mind. 5	mind. 5
Reißfestigkeit: Höchstzugkraft Höchstzugkraftdehnung	EN ISO 13934-1 Kette: > 140 daN - Schuss: > 120 daN Kette: ca. 30 % - Schuss: ca. 35 %		Kette: > 140 daN - Schuss: > 120 daN Kette: ca. 30 % - Schuss: ca. 35 %	
Feuchtraumeignung	ja	ja	ja	ja
Verarbeitungshinweis	mit Ultraschall schneiden, Verarbeitung aus der Längsrichtung empfohlen		mit Verschweißhilfe verarbeiten oder vernähen	
Rollenlänge ca.	40 m	40 m	150 m	150 m
Pflegehinweis	feucht abwischbar, Handwäsche möglich, Vorschrift beachten		feucht abwischbar, Maschinenwäsche möglich, Vorschrift beachten	

* bestätigt durch Trevira GmbH

Visuelle und thermische Faktoren

Farbe	visuelle Faktoren											thermische Faktoren					
	Textil						Klassifizierung					Textil				Textil + Verglasung	
	sichtbares Licht (%)						Blend-schutz	Sichtschutz bei Nacht	Sichtkontakt nach außen	Tageslicht-nutzung	solare Strahlung (%)				Verglasung E g=0,55 Ug=0,8		
T _v	R _v	A _v	T _{v,n-n}	T _{v,n-dif}	R _g	T _s					R _s	A _s	T _{UV}	g _{tot}	Klasse		
100	42	58	0	3,0	39,0	99	0	2	0	3	41	58	1	38	0,37	1	
6076	40	57	3	3,0	37,0	94	0	2	0	3	40	57	3	29	0,38	1	
6077	30	51	19	2,0	27,9	91	0	2	0	3	33	56	11	22	0,38	1	
6078	23	44	33	1,8	21,1	86	0	2	0	2	29	52	19	14	0,39	1	
6079	36	55	9	2,3	33,2	99	0	2	0	3	37	59	4	33	0,37	1	
6080	27	47	26	2,0	24,9	98	0	2	0	2	33	55	12	24	0,38	1	
6081	24	42	34	2,4	22,0	97	0	2	0	2	32	51	17	22	0,39	1	
6082	14	28	58	2,7	11,5	96	1	2	1	2	27	46	27	14	0,41	1	
6083	10	16	74	3,0	7,0	94	1	2	1	1	26	39	35	8	0,43	1	
6084	36	57	7	1,9	34,4	93	0	2	0	3	36	58	6	27	0,37	1	
6088	32	51	17	2,0	30,0	77	0	2	0	3	33	51	16	10	0,39	1	
6090	2	3	95	1,8	0,5	93	3	2	2	1	19	30	51	3	0,45	1	
6095	14	31	55	1,5	12,5	77	1	2	1	2	27	48	25	18	0,40	1	
6098	7	7	86	4,5	2,8	90	1	2	2	1	22	34	44	7	0,44	1	
6099	31	46	23	2,0	29,0	94	0	2	0	3	36	51	13	21	0,39	1	
6960	5	8	87	1,0	4,0	21	3	2	2	1	24	37	39	5	0,43	1	
7041	17	31	52	2,7	13,9	81	1	2	1	2	25	42	33	7	0,42	1	
7042	16	24	60	1,0	15,0	41	2	2	1	2	28	41	31	8	0,42	1	
7043	4	8	88	2,0	2,0	84	3	2	2	1	22	33	45	4	0,44	1	
7571	40	60	0	2,2	37,4	99	0	2	0	3	39	60	1	37	0,37	1	
7651	5	12	83	1,4	3,9	86	3	2	2	1	20	35	45	3	0,44	1	
10323	14	27	59	1,7	12,5	21	1	2	1	2	26	44	30	4	0,41	1	
10324	11	22	67	2,3	8,8	87	2	2	1	2	25	42	33	10	0,42	1	
10325	31	48	21	2,8	28,2	78	0	2	0	3	31	48	21	9	0,40	1	
10414	38	60	2	3,1	34,8	80	0	2	0	3	34	53	13	11	0,39	1	

Die Daten werden nach EN 410:2011 und EN 14500:2021 berechnet. Angaben zu g_{tot} werden nach EN ISO 52022-1:2017 mit Dreifachverglasung Typ E (g=0,55; U_g=0,8) definiert. Andere Verglasungen können auf Anfrage zur Verfügung gestellt werden.

Klassifizierungen: 0 (sehr geringe Auswirkung), 1 (geringe Auswirkung), 2 (mäßige Auswirkung), 3 (hohe Auswirkung) und 4 (sehr hohe Auswirkung) beziehen sich auf EN 14501:2021.

Alle Angaben sind Durchschnittswerte und können in der handelsüblichen Toleranz nach oben und unten abweichen. Technische Änderungen vorbehalten.

Die Laufzeit der hier gezeigten Artikel beträgt mindestens vier Jahre, gerechnet vom Zeitpunkt der Markteinführung. Die konkret gültige Laufzeit eines Artikels sollte bei unseren Verkaufsmitarbeitern angefragt werden.

Produktzertifikate und Garantien



Zertifikate für nachhaltiges Bauen

Alle SCS Advantage™ Gold zertifizierten JM-Artikel können zu einer positiven Bewertung bei Zertifizierungen für nachhaltiges Bauen wie LEED, DGNB und BREEAM beitragen.



made in Germany