

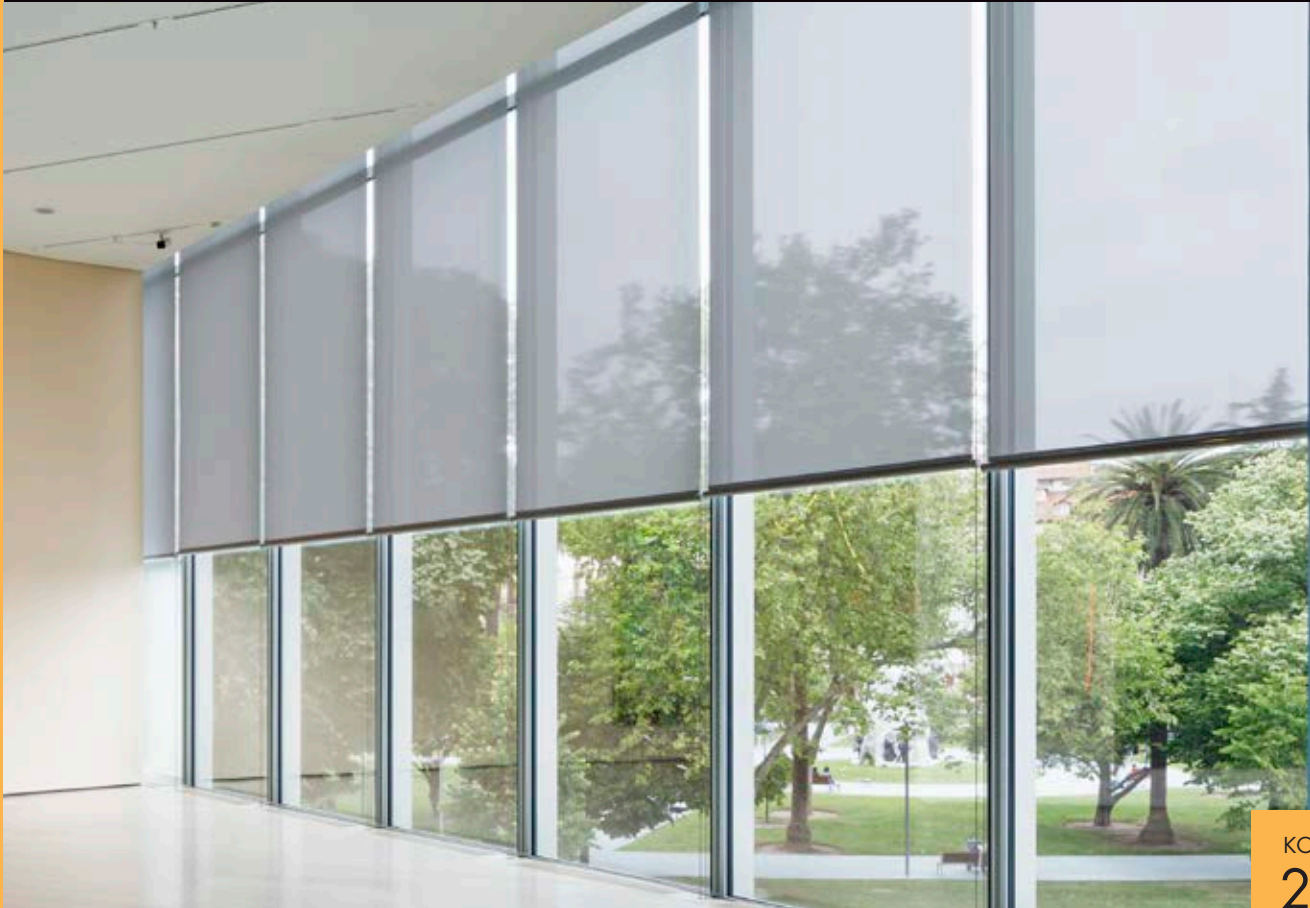
SCREEN DESIGN

# M-SCREEN

## 8501-8503-8505

M-SCREEN 8501-8503-8505

SCREEN DESIGN



KOLLEKTION  
**2018**  
**2021**

INTELLIGENTE GEWEBE FÜR SONNENSCHUTZ



INNENANWENDUNG

[www.sunscreen-mermet.com](http://www.sunscreen-mermet.com)

# M-SCREEN 8501-8503-8505

**THERMISCHE UND OPTISCHE KOMFORT,  
HARMONISIERT SICH MIT DEN INNENRÄUMEN**

22

TRENDIGE  
FARBEN

320 CM

ZUR NAHTLOSEN  
AUSSTATTUNG GROSSEN  
GLASFENSTERN

- **3 ÖFFNUNGSFAKTOREN 1%, 3% und 5%** zur Optimierung des Sonnenschutzes entsprechend der Ausrichtung des Gebäudes
- **AUSGEZEICHNETE BLENDEFFEKTEN (M-Screen 8501): BIS ZU 100% DER LICHTSTRAHLUNG WERDEN GEFILTERT** ( $T_v = 0\%$ ), Komfort Leistungsstufe 3 (guter Effekt) laut EN 14501
- **THERMISCHEN KOMFORT IM INNENBEREICH:** bis zu 87% der Sonnenenergie werden gefiltert ( $g_{tot} = 0,13$  / Verglasung  $g = 0,32$  und  $U = 1,1$  W/m<sup>2</sup>K)
- Optimale **TRANSPARENZ** und **TAGESLICHTEINFALL** um den Energieverbrauch des Gebäudes zu reduzieren
- **ÖKONOMISCH: 3 BREITEN (200, 250 und 320 CM)**, um die Anfertigung der Stoffbahnen zu optimieren
- **MECHANISCHE FESTIGKEIT, DAUERHAFTIGKEIT** (test von 10.000 Zyklus, Klasse 3 gemäss Norm EN 13120), **FORMSTABILITÄT:** perfekte Plannlage auch in großen Abmessungen
- **Gesundheit/Sicherheit:** entspricht den Anforderungen für Einrichtungen mit Publikumsverkehr

## INNENANWENDUNGEN



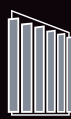
Rollos



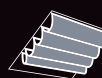
Raffrollos



Flächenvorhänge



Vertikal Lamellen



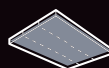
Velums



ZIP Anlage



Bedruckbar



Spanndecken



Raumausstattung



Thermische und optische Leistungswerte gemäss europäischer Norm EN 14501

M-SCREEN 8501 - OF 1% M-SCREEN 8503 - OF 3% M-SCREEN 8505 - OF 5%	Thermische Leistungswerte															Optische Leistungswerte		
	Gewebe						Gewebe + Verglasung / gtot Innenbereich									Tv		
	Ts			Rs			As			C : gv = 0,59			D : gv = 0,32					
Farben	8501	8503	8505	8501	8503	8505	8501	8503	8505	8501	8503	8505	8501	8503	8505	8501	8503	8505
0221 Weiss Lotus	18	22	24	66	61	60	16	17	16	0,30 2	0,33 2	0,34 2	0,14 3	0,16 2	0,17 2	17	20	23
0202 Weiss	18	20	21	70	69	67	12	11	12	0,28 2	0,29 2	0,31 2	0,13 3	0,13 3	0,14 3	17	19	21
0220 Weiss Linen	16	20	22	65	60	60	19	20	18	0,30 2	0,34 2	0,33 2	0,14 3	0,17 2	0,18 2	14	17	20
0721 Perlen Lotus	12	17	19	42	41	39	46	42	42	0,41 1	0,41 1	0,42 1	0,22 2	0,22 2	0,23 2	10	15	17
0207 Weiss Perlen	12	14	18	58	53	52	30	33	30	0,33 2	0,36 1	0,37 1	0,16 2	0,18 2	0,18 2	10	13	16
0771 Perlen Apricot	13	20	19	40	40	38	47	40	43	0,42 1	0,42 1	0,43 1	0,22 2	0,23 2	0,24 2	11	16	16
0720 Perlen Linen	11	15	17	43	42	41	46	43	42	0,41 1	0,41 1	0,42 1	0,22 2	0,22 2	0,23 2	9	13	15
0210 Weiss Sand	11	14	17	57	52	52	32	34	31	0,34 2	0,37 1	0,37 1	0,17 2	0,20 2	0,20 2	8	11	14
0702 Perlen Weiss	12	14	16	46	49	47	42	37	37	0,39 1	0,38 1	0,38 1	0,20 2	0,19 2	0,20 2	9	12	14
0707 Perlen	9	12	16	38	36	34	53	52	50	0,42 1	0,43 1	0,44 1	0,22 2	0,23 2	0,23 2	7	11	14
0201 Weiss Grau	8	11	15	50	43	44	42	46	41	0,37 1	0,41 1	0,41 1	0,19 2	0,22 2	0,21 2	6	8	12
0121 Grau Lotus	6	12	14	27	28	28	67	60	58	0,47 1	0,47 1	0,48 1	0,26 2	0,26 2	0,27 2	3	8	11
0171 Grau Apricot	7	12	15	25	28	26	68	60	59	0,48 1	0,48 1	0,48 1	0,27 2	0,27 2	0,27 2	3	8	11
0701 Perlen Grau	7	9	12	32	29	29	61	62	59	0,44 1	0,47 1	0,48 1	0,25 2	0,25 2	0,25 2	4	7	10
0730 Perlen Charcoal	4	6	9	24	22	22	72	72	69	0,46 1	0,49 1	0,49 1	0,25 2	0,27 2	0,27 2	4	5	8
0101 Grau	4	7	11	20	20	20	76	73	69	0,52 0	0,52 0	0,51 0	0,29 2	0,28 2	0,29 2	2	4	8
3002 Charcoal Weiss	1	4	7	17	22	20	82	74	73	0,51 0	0,49 1	0,50 0	0,28 2	0,26 2	0,27 2	1	4	6
3071 Charcoal Apricot	1	4	7	10	14	12	89	82	81	0,54 0	0,52 0	0,53 0	0,30 2	0,29 2	0,29 2	1	4	6
3006 Charcoal Bronze	0	3	5	6	6	6	94	91	89	0,55 0	0,56 0	0,55 0	0,30 2	0,31 2	0,31 2	0	3	6
3010 Charcoal Sand	1	5	6	11	12	12	88	83	82	0,54 0	0,53 0	0,53 0	0,30 2	0,29 2	0,29 2	1	5	5
3001 Charcoal Grau	1	4	6	8	9	9	91	87	85	0,55 0	0,54 0	0,55 0	0,30 2	0,30 2	0,31 2	1	4	5
3030 Charcoal	1	3	4	5	6	5	94	91	91	0,55 0	0,56 0	0,56 0	0,31 2	0,31 2	0,31 2	0	3	4

gv = 0,59: Sonnenfaktor für Referenzglas (C), 4/16/4 Doppelverglasung mit Argon-Edelgasfüllung und mit geringen Emissionswerten (U = 1,2 W/m²K).

gv = 0,32: Sonnenfaktor für Referenzglas (D), 4/16/4 Doppelverglasung mit Argon-Edelgasfüllung, verspiegelt und mit geringen Emissionswerten (U = 1,1 W/m²K).

Komfortklasse Gemäß der Norm EN 14501:  
 1 sehr kleiner Effekt  
 2 kleiner Effekt  
 3 mässiger Effekt  
 4 guter Effekt  
 5 sehr guter Effekt

Geprüfte Muster nach der Norm DIN EN 14500, welche festlegt die Messungs- und Berechnungsverfahren gemäß der Normen "Sonnenschutz einrichtungen in Kombination mit Verglasungen" - Berechnung der Solarstrahlung und des Lichttransmissionsgrades - Teil 2: EN 13363-2 Detailliertes Verfahren beschriebenen Berechnungsverfahren und in der EN-DIN Norm 410 "Glas im Bauwesen - Bestimmung der lichttechnischen und trahlungsphysikalischen Kenngrößen von Verglasungen" beschriebenen Berechnungsverfahren geprüfte Muster.

TECHNISCHEN DATEN

	M-SCREEN 8501	M-SCREEN 8503	M-SCREEN 8505
Zusammensetzung	36% Glasfaser - 64% PVC		
Brandschutz- und Rauchklasse, und Testberichte*	M1 (F) - NFP 92 503 B1 (DE) - DIN 4102-1 / BS (GB) - 476 Pt 6 & 7 Class 0 Euroclass C-s3-d0 (EU) - EN 13501-1 vorbereitet nach EN 13823 & EN 14716 IMO - MED 2014/90/EU ***	CLASE 1 (SP) - EN 13773 *** FR (US) - NFPA 701 Brennwert: 15,7 MJ/kg (8501: 6,91 MJ/m² - 8503: 6,51 MJ/m² - 8505: 6,12 MJ/m²)	
Gesundheit, Sicherheit	Greenguard® GOLD: Garantiert die Qualität der Innenluft (VOC) Resistenz gegen Bakterien: Mehr als 99% der Bakterien werden zerstört - ASTM E 2180		
Öffnungsfaktor	1%	3%	5%
Zurückhalten der UV-Strahlung	Bis zu 100%	Bis zu 98%	Bis zu 96%
Breiten	200 - 250 - 320 cm		
Gewicht/m² - ISO 2286 - 2	440 g ± 5%	415 g ± 5%	390 g ± 5%
Dicke - ISO 2286 - 3	0,50 mm ± 5%	0,48 mm ± 5%	0,50 mm ± 5%
Lichteinheit (Blaumassstab bis 8)	7/8 - ISO 105 B02 (Farbe Weiss nicht bewertet)		
Mechanische Festigkeit	Kettrichtung	Schussrichtung	Kettrichtung
Zugfestigkeit (daN/5 cm) - ISO 1421	> 150	> 140	> 150
Weiterreissfestigkeit (daN) - EN 1875-3	≥ 5	≥ 4	≥ 5
Falfestigkeit (daN/5 cm) - ISO 1421**	≥ 70	≥ 40	≥ 50
Zugdehnung (Kettrichtung und Schussrichtung)	< 5% - ISO 1421		
Rolllänge	Rollen von 33 lfm		
Bearbeitung	Pflegeanleitung, Konfektionshinweise: auf Anfrage		

Die technischen Eigenschaften und Qualitäten diesen Produkten entsprechen dem Tag der Ausstellung der vorliegenden Broschüre. Die Firma MERMET SAS behält sich das Recht vor, sie zu verändern, wobei lediglich die auf der Internetseite www.sunscreen-mermet.com aufgeführten Angaben maßgebend sind. Die Firma MERMET SAS behält sich ebenfalls gegebenenfalls das Recht vor, diesen Produkten vom Markt zu nehmen, wenn aufgrund einer Weiterentwicklung der Vorschriften oder des Wissens und der Kenntnisse eine der nebenstehend aufgeführten technischen Eigenschaften oder Qualitäten fehlt oder unmöglich gemacht wird.

\* Testberichte verfügbar: Bitte Mermet kontaktieren

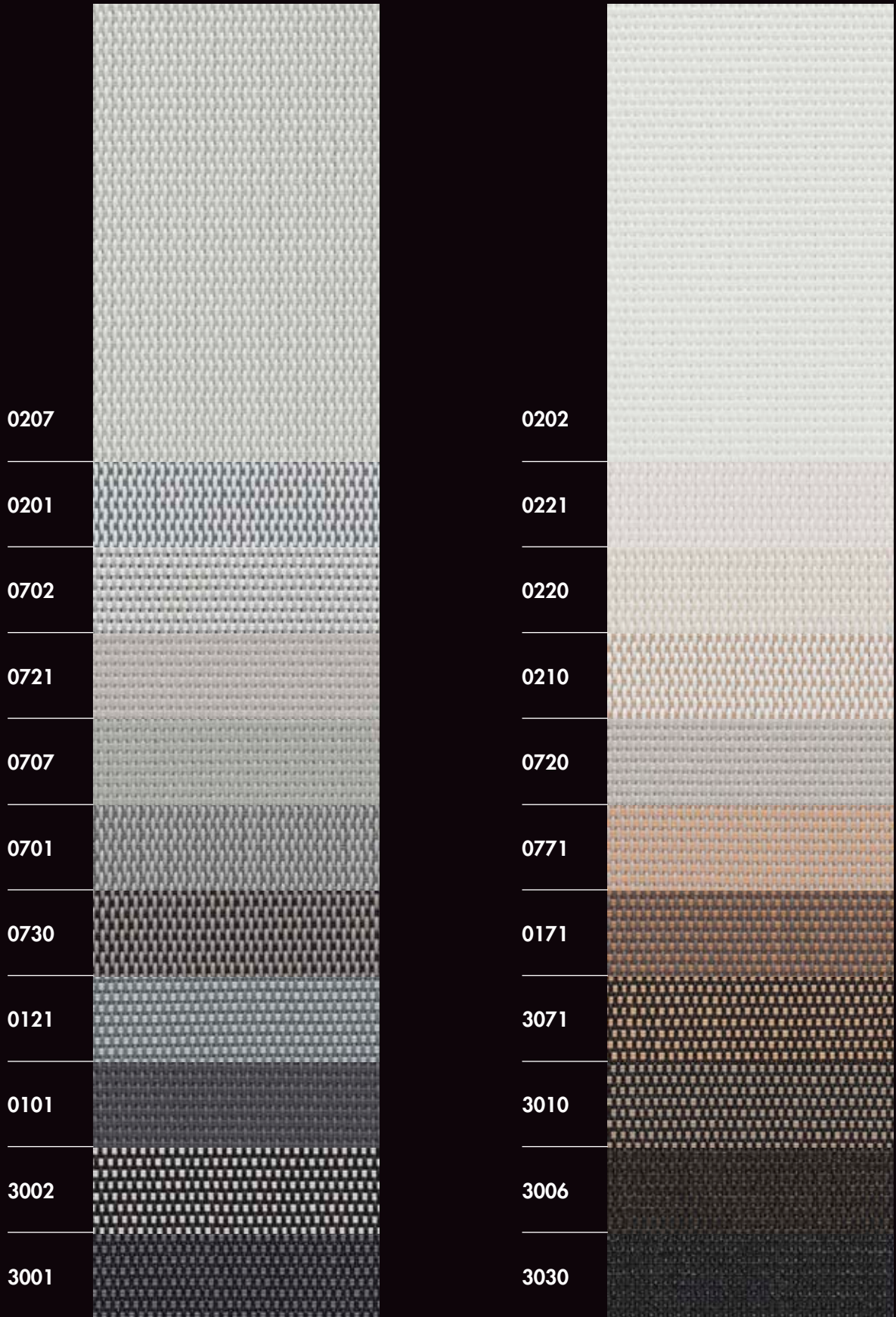
\*\* Interne Analyse, abgeleitet von ISO 1421 Standard

\*\*\* Nur M-Screen 8505

SERVICE +

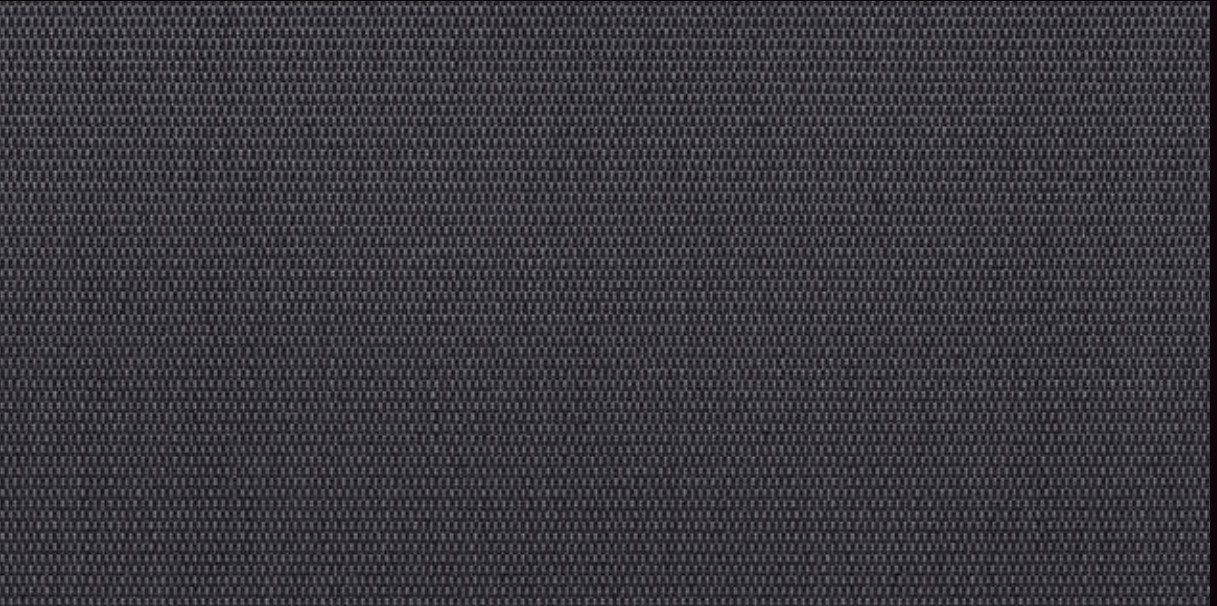
- Berechnung des Gesamtenergiedurchlassgrades g-tot (Verglasung + Sonnenschutz)
- Produktbeschreibungen
- Spektraldaten, sowie thermische und optische Leistungswerte auf Anfrage erhältlich
- A4-Muster und Prototypen
- Schulung zur Gewebefunktionalität

BREITEN: 200 - 250 - 320 CM



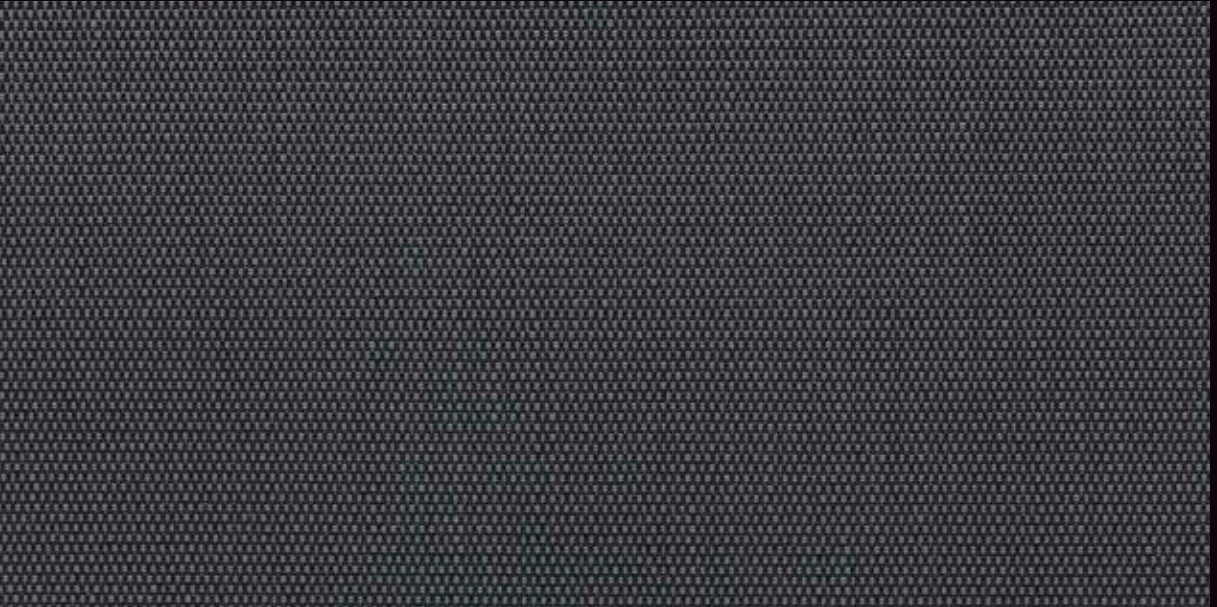
8501  
3001

---



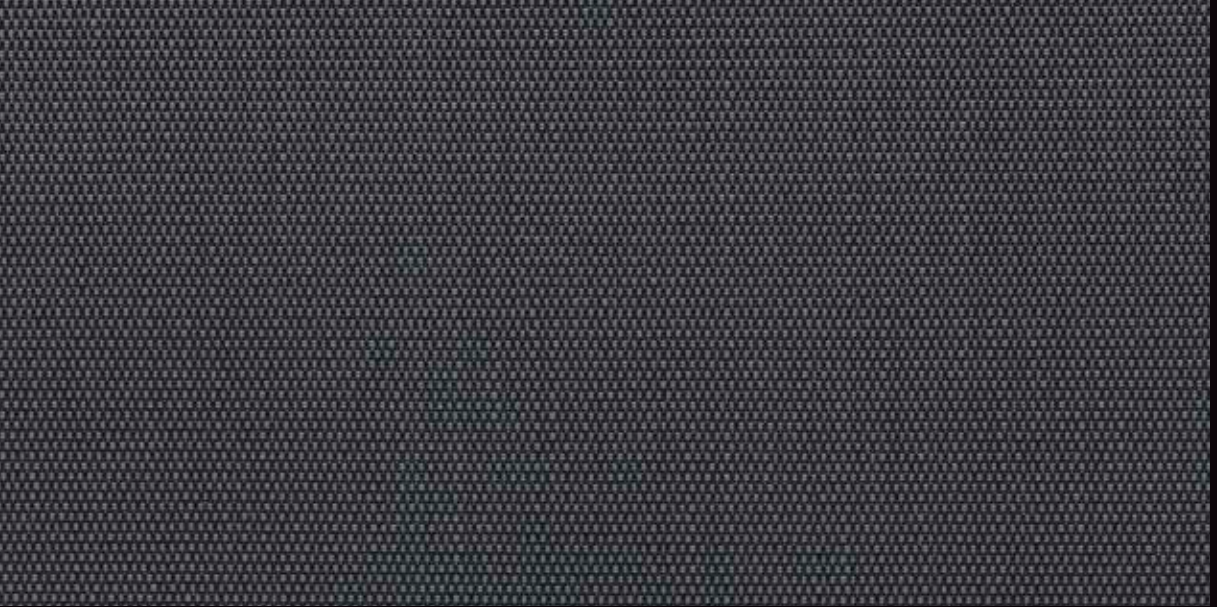
8503  
3001

---



8505  
3001

---



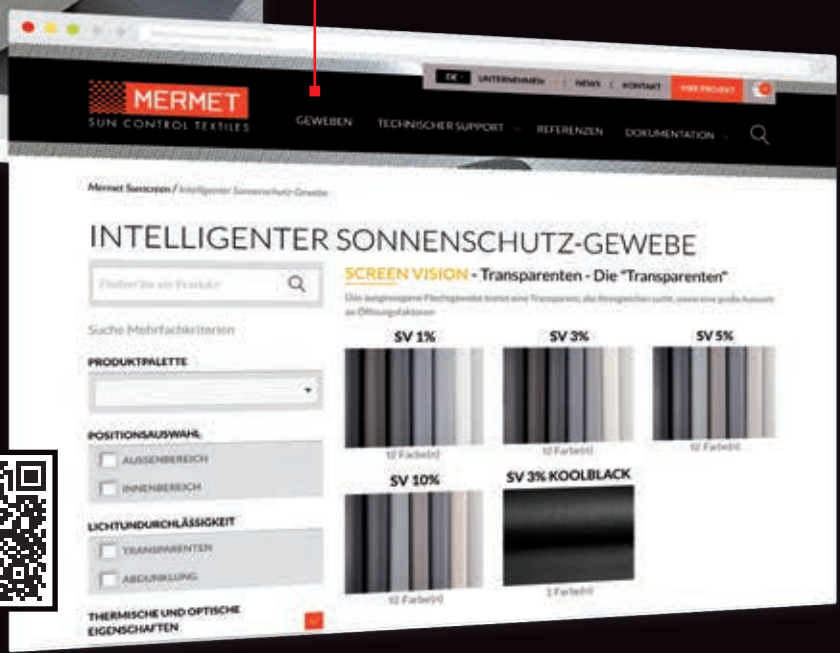
[www.sunscreen-mermet.com](http://www.sunscreen-mermet.com)



### FINDEN SIE MIT 3 KLICKS DAS BESTE GEWEBE für Ihr Projekt

- Eine Suchmaschine mit starken Leistungskriterien
- Viele Dokumente zum Herunterladen
- Alle Produktinformationen verfügbar
- Eine Bibliothek mit Referenzen

Gehe direkt zum Produktkatalog >



**DIE MERMET-KOLLEKTION** bietet eine große Auswahl an Geweben für Außen- und Innenanwendungen, von Transparenz bis zur vollständiger Verdunklung, um thermischen und optischen Komfort zu bieten. Um andere Broschüren aus der Kollektion zu erhalten, **kontaktieren Sie uns**.



SCREEN VISION / DESIGN / THERMIC / LOW E

EXTERNAL SCREEN CLASSIC

SCREEN NATURE

BLACKOUT 100 %

ACOUSTICS



58, chemin du Mont Maurin - 38630 Les Avenières Veyrins-Thuellin - Frankreich  
Tel. +33(0) 474 336 615 - Fax +33(0) 474 339 729

Die vorliegende Broschüre muss gemäß den Allgemeinen Geschäftsbedingungen (AGB) der Firma MERMET SAS, mit den sie eine untrennbare Einheit bildet, gelesen und ausgelegt werden. Die aktuellen AGB, die als einzige gegenüber der Firma rechtlich durchsetzbar sind, stehen auf der Internetseite der Firma MERMET SAS unter folgender Adresse: [www.sunscreen-mermet.com](http://www.sunscreen-mermet.com).