

SCREEN DESIGN

# NATURA™

*Tissu de fils de verre enduits*



KOLLEKTION  
**2018**  
**2021**

INTELLIGENTE GEWEBE FÜR SONNENSCHUTZ



INNENANWENDUNG

[www.sunscreen-mermet.com](http://www.sunscreen-mermet.com)

## DAS GEWEBE MIT NATÜRLICHER CHINÉ-EFFEKT

ÄSTHETIK,  
**DEKORATIVE**  
ASPEKT

**TRANSPARENZ**  
UND TAGESLICHT

- Ein unübertroffener „**NATÜRLICHER CHINÉ-EFFEKT**“ durch den hohen technischen Entwicklungsstand des zweifarbigen Fadens
- Gute **BLENDSCHUTZ**: bis zu 93% der **LICHTSTRAHLUNG** werden gefiltert ( $T_v = 7\%$ )
- **TRANSPARENZ** und **TAGESLICHTEINFALL** um den Energieverbrauch des Gebäudes zu reduzieren
- **THERMISCHER KOMFORT**: bis zu 84% der Sonnenenergie werden gefiltert ( $g_{tot} = 0,16$  / Verglasung  $g = 0,32$  und  $U = 1,1$   $W/m^2K$ )
- **7 TRENDFARBEN** Verfügbar in 250 cm Breite
- **MECHANISCHE FESTIGKEIT, DAUERHAFTIGKEIT** (test von 10.000 Zyklus, Klasse 3 gemäss Norm EN 13120), **FORMSTABILITÄT**: perfekte Plannlage auch in großen Abmessungen

## TECHNISCHEN DATEN

NATURA™ Tissu de fils de verre enduits			
Zusammensetzung	36% Glasfaser - 64% PVC		
Brandschutz- und Rauchklasse, und Testberichte*	M2 (F) - NFP 92 503 FR (USA) - NFPA 701 BS (GB) - 5867		
Gesundheit, Sicherheit	Greenguard® GOLD: Garantiert die Qualität der Innenluft (VOC) Resistenz gegen Bakterien: Mehr als 99% der Bakterien werden zerstört - ASTM E 2180		
Öffnungsfaktor	5%		
Zurückhalten der UV-Strahlung	Bis zu 94%		
Breite	250 cm		
Gewicht/m²	380 g ± 5% - ISO 2286 - 2		
Dicke	0,52 mm ± 5% - ISO 2286 - 3		
Lichtehtheit (Blaumassstab bis 8)	7/8 - ISO 105 B02		
Mechanische Festigkeit	Zugfestigkeit	Weiterreissfestigkeit	Falfestigkeit
Kettrichtung	> 140 daN/5 cm	≥ 5 daN	≥ 70 daN/5 cm
Schussrichtung	> 160 daN/5 cm	≥ 4 daN	≥ 70 daN/5 cm
	ISO 1421	EN 1875-3	ISO 1421**
Zugdehnung (Kettrichtung und Schussrichtung)	< 5% - ISO 1421		
Rolllänge	Rollen von 33 lfm		
Bearbeitung	Pflegeanleitung, Konfektionshinweise: auf Anfrage		

Die technischen Eigenschaften und Qualitäten dieses Produkts entsprechen dem Tag der Ausstellung der vorliegenden Broschüre. Die Firma MERMET SAS behält sich das Recht vor, sie zu verändern, wobei lediglich die auf der Internetseite [www.sunscreen-mermet.com](http://www.sunscreen-mermet.com) aufgeführten Angaben maßgebend sind. Die Firma MERMET SAS behält sich ebenfalls gegebenenfalls das Recht vor, dieses Produkt vom Markt zu nehmen, wenn aufgrund einer Weiterentwicklung der Vorschriften oder des Wissens und der Kenntnisse eine der oben aufgeführten technischen Eigenschaften oder Qualitäten fehlt oder unmöglich gemacht wird.

\* Testberichte verfügbar: Bitte Mermet kontaktieren

\*\* Interne Analyse, abgeleitet von ISO 1421 Standard

BREITE: 250 CM

D012

D112

D137

D212

D249

D226

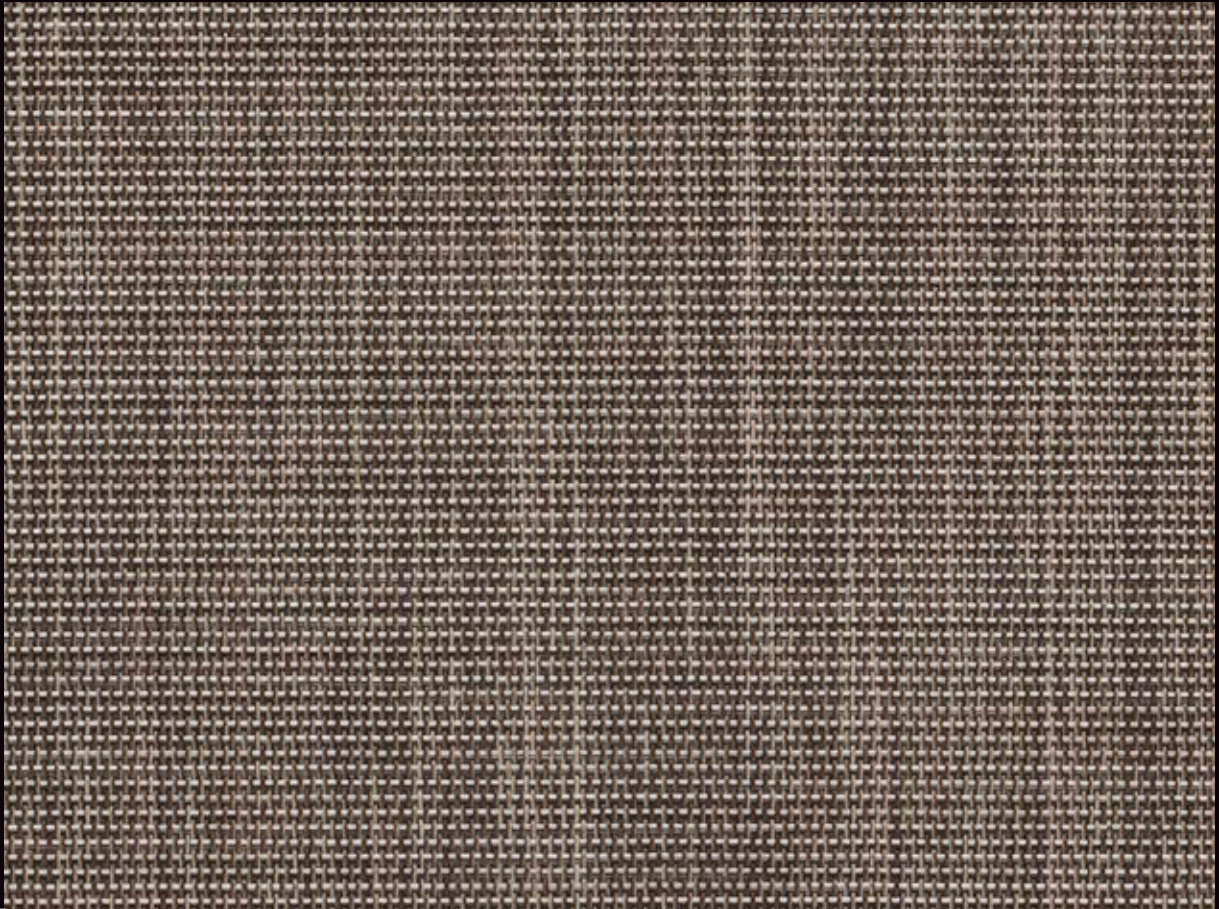
D237

Geringfügige Farbabweichungen sind möglich

### SERVICE +

- Berechnung des Gesamtenergiedurchlassgrades  $g_{tot}$  (Verglasung + Sonnenschutz)
- Produktbeschreibungen
- Spektraldaten, sowie thermische und optische Leistungswerte auf Anfrage erhältlich
- A4-Muster und Prototypen
- Schulung zur Gewebefunktionalität





D249

## THERMISCHE UND OPTISCHE LEISTUNGSWERTE gemäss europäischer Norm EN 14501

NATURA™ - OF 5% <i>Tissu de fils de verre enduits</i>	Thermische Leistungswerte					Optische Leistungswerte
	Gewebe			Gewebe + Verglasung / gtot Innenbereich		Tv
Farben	Ts	Rs	As	C : gv = 0,59	D : gv = 0,32	
D012 Pergament	16	61	23	0,32 ②	0,16 ②	13
D112 Sahara	14	51	35	0,37 ①	0,19 ②	11
D137 Kieselstein	9	33	58	0,45 ①	0,25 ②	8
D212 Amarant	9	27	64	0,47 ①	0,26 ②	8
D249 Rock	9	21	70	0,50 ①	0,28 ②	8
D226 Ernte	8	14	78	0,53 ①	0,29 ②	8
D237 Hasel	7	13	80	0,53 ①	0,29 ②	7

gv = 0,59: Sonnenfaktor für Referenzglas (C), 4/16/4 Doppelverglasung mit Argon-Edelgasfüllung und mit geringen Emissionswerten (U = 1,2 W/m²K).

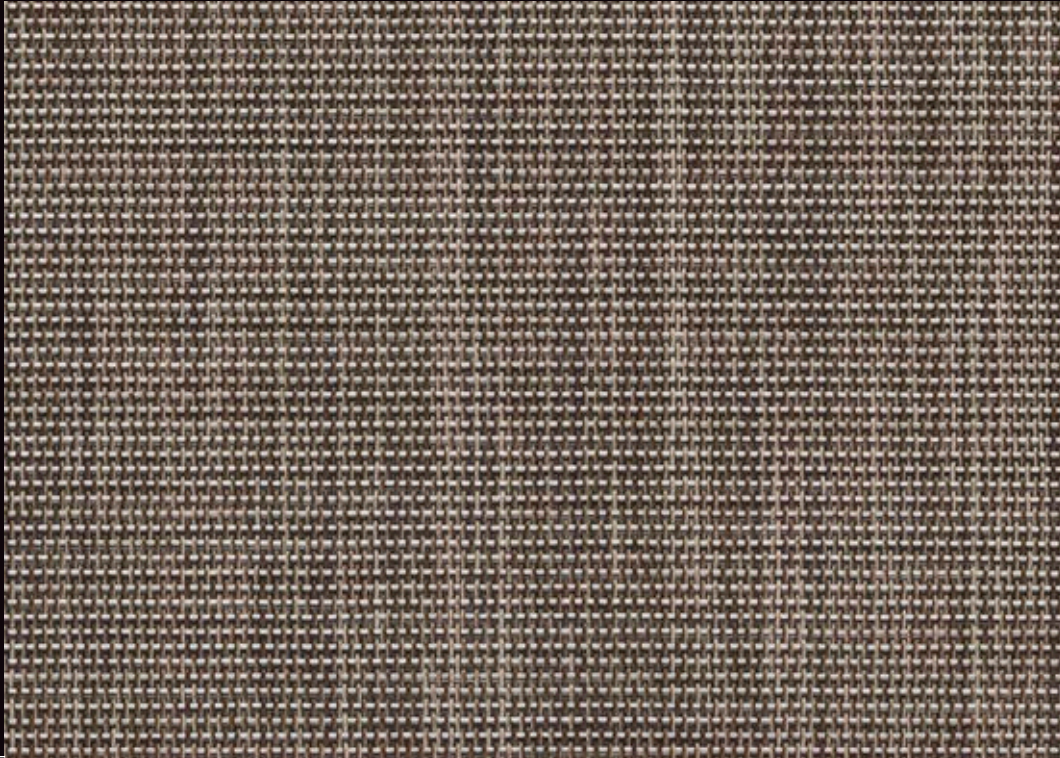
gv = 0,32: Sonnenfaktor für Referenzglas (D), 4/16/4 Doppelverglasung mit Argon-Edelgasfüllung, verspiegelt und mit geringen Emissionswerten (U = 1,1 W/m²K).

Komfortklasse Gemäß der Norm EN 14501: ① sehr kleiner Effekt ② kleiner Effekt ③ mässiger Effekt ④ guter Effekt ⑤ sehr guter Effekt

Geprüfte Muster nach der Norm DIN EN 14500, welche festlegt: die Messungs-, und Berechnungsverfahren gemäß der Normen "Sonnenschutzeinrichtungen in Kombination mit Verglasungen" - Berechnung der Solarstrahlung und des Lichttransmissionsgrades - Teil 2: EN 13363-2 Detailliertes Verfahren beschriebenen Berechnungsverfahren und in der EN-DIN Norm 410 "Glas im Bauwesen - Bestimmung der lichttechnischen und trahlungsphysikalischen Kenngrössen von Verglasungen" beschriebenen Berechnungsverfahren geprüfte Muster.



D249



## INNENANWENDUNGEN



Rollos



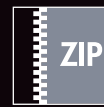
Raffrollos



Flächenvorhänge



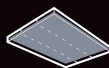
Velums



ZIP Anlage



Bedruckbar



Spanndecken



Raumausstattung

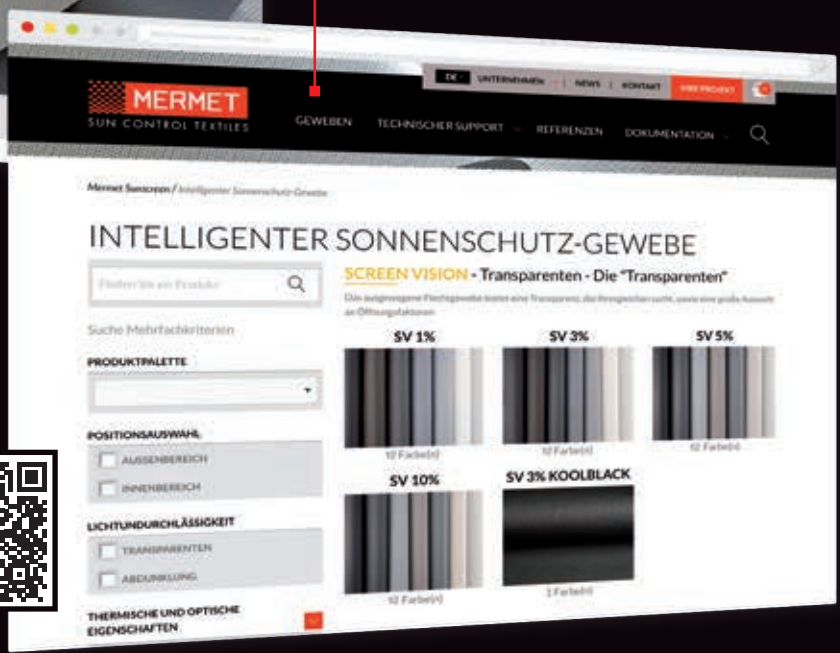


[www.sunscreen-mermet.com](http://www.sunscreen-mermet.com)



**FINDEN SIE MIT 3 KLICKS  
DAS BESTE GEWEBE**  
für Ihr Projekt

- Eine Suchmaschine mit starken Leistungskriterien
- Viele Dokumente zum Herunterladen
- Alle Produktinformationen verfügbar
- Eine Bibliothek mit Referenzen



Gehe direkt zum Produktkatalog >



**DIE MERMET-KOLLEKTION** bietet eine große Auswahl an Geweben für Außen- und Innenanwendungen, von Transparenz bis zur vollständiger Verdunklung, um thermischen und optischen Komfort zu bieten. Um andere Broschüren aus der Kollektion zu erhalten, **kontaktieren Sie uns**.



58, chemin du Mont Maurin - 38630 Les Avenières Veyrins-Thuellin - Frankreich  
Tel. +33(0) 474 336 615 - Fax +33(0) 474 339 729

Die vorliegende Broschüre muss gemäß den Allgemeinen Geschäftsbedingungen (AGB) der Firma MERMET SAS, mit den sie eine untrennbare Einheit bildet, gelesen und ausgelegt werden. Die aktuellen AGB, die als einzige gegenüber der Firma rechtlich durchsetzbar sind, stehen auf der Internetseite der Firma MERMET SAS unter folgender Adresse: [www.sunscreen-mermet.com](http://www.sunscreen-mermet.com).