

SCREEN VISION

SV 1% - 3% - 5% - 10%



KOLLEKTION
2018
2021

INTELLIGENTE GEWEBE FÜR SONNENSCHUTZ



INNENANWENDUNG

www.sunscreen-mermet.com

SV 1% - 3% - 5% - 10%

SCREEN VISION

SV 1%-3%-5%-10%

NATTÉ-GEWEBEN, DAS **VISUELLEN KOMFORT**
MIT **TRANSPARENZ** VEREINT

320 CM

ZUR NAHTLOSEN AUSSTATTUNG
GROSSEN GLASFENSTERN

4 ÖFFNUNGSFAKTOREN

ZUR OPTIMIERUNG DES
SONNENSCHUTZES
ENTSPRECHEND DER
AUSRICHTUNG DES GEBÄUDES

- Ausgezeichnete **BLENDSCHUTZ**: bis zu **99% DER LICHTSTRAHLUNG WERDEN GEFILTERT** (SV 1%), Komfort Leistungsklasse 3 (guter Effekt) laut EN 14501
- **MAXIMALE TRANSPARENZ** (SV 10%) und **TAGESLICHTINFALL** um den Energieverbrauch des Gebäudes zu reduzieren
- **THERMISCHEN KOMFORT IM INNENBEREICH**: bis zu 87% der Sonnenenergie werden gefiltert (g_{tot} = 0,13 / Verglasung g = 0,32 und U = 1,1 W/m²K)
- **ÖKONOMISCH**: **3 BREITEN (200, 250 und 320 CM)**, um die Anfertigung der Stoffbahnen zu optimieren
- **MECHANISCHE FESTIGKEIT, DAUERHAFTIGKEIT** (test von 10.000 Zyklus, Klasse 3 gemäss Norm EN 13120), **FORMSTABILITÄT**: perfekte Plannlage auch in großen Abmessungen
- **Gesundheit/Sicherheit**: entspricht den Anforderungen für Einrichtungen mit Publikumsverkehr

INNENANWENDUNGEN



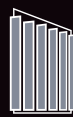
Rollos



Raffrollos



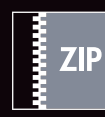
Flächenvorhänge



Vertikal Lamellen



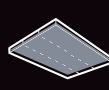
Velums



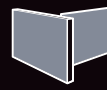
ZIP Anlage



Bedruckbar



Spanndecken



Raumausstattung



TECHNISCHEN DATEN

	SV 1%	SV 3%	SV 5%	SV 10%
Zusammensetzung	36% Glasfaser - 64% PVC		36% Glasfaser - 64% PVC	
Brandschutz- und Rauchklasse, und Testberichte*	M1 (F) - NFP 92 503 B1 (DE) - DIN 4102-1 BS (GB) - 476 Pt 6 & 7 Class 0 / BS (GB) - 5867 Euroclass C-s3-d0 (EU) - EN 13501-1 vorbereitet nach EN 13823 & EN 14716		M1 (F) - NFP 92 503 B1 (DE) - DIN 4102-1 BS (GB) - 476 Pt 6 & 7 Class 0 / BS (GB) - 5867 Euroclass C-s3-d0 (EU) - EN 13501-1 vorbereitet nach EN 13823 & EN 14716	
Gesundheit, Sicherheit	Greenguard® GOLD: Garantiert die Qualität der Innenluft (VOC) Resistenz gegen Bakterien: Mehr als 99% der Bakterien werden zerstört - ASTM E 2180		Greenguard® GOLD: Garantiert die Qualität der Innenluft (VOC) Resistenz gegen Bakterien: Mehr als 99% der Bakterien werden zerstört - ASTM E 2180	
Öffnungsfaktor	1%	3%	5%	10%
Zurückhalten der UV-Strahlung	Bis zu 99%	Bis zu 98%	Bis zu 94%	Bis zu 90%
Breiten	200 - 250 - 320 cm		200 - 250 - 320 cm	
Gewicht/m²	410 g ± 5% - ISO 2286 - 2	385 g ± 5% - ISO 2286 - 2	375 g ± 5% - ISO 2286 - 2	350 g ± 5% - ISO 2286 - 2
Dicke	0,48 mm ± 5% - ISO 2286 - 3		0,42 mm ± 5% - ISO 2286 - 3	0,45 mm ± 5% - ISO 2286 - 3
Lichtechtheit (Blaumassstab bis 8)	7/8 - ISO 105 B02 (Farbe Weiss nicht bewertet)		7/8 - ISO 105 B02 (Farbe Weiss nicht bewertet)	
Mechanische Festigkeit	Kettrichtung	Schussrichtung	Kettrichtung	Schussrichtung
Zugfestigkeit (daN/5 cm) - ISO 1421	> 160	> 130	> 180	> 100
Weiterreissfestigkeit (daN) - EN 1875-3	≥ 5	≥ 3	≥ 5	≥ 3
Faltfestigkeit (daN/5 cm) - ISO 1421**	≥ 70	≥ 70	≥ 70	≥ 70
Zugdehnung (Kettrichtung und Schussrichtung)	< 5% - ISO 1421		< 5% - ISO 1421	
Rolllänge	Rollen von 33 lfm		Rollen von 33 lfm	
Bearbeitung	Pflegeanleitung, Konfektionshinweise: auf Anfrage		Pflegeanleitung, Konfektionshinweise: auf Anfrage	

Die technischen Eigenschaften und Qualitäten diesen Produkten entsprechen dem Tag der Ausstellung der vorliegenden Broschüre. Die Firma MERMET SAS behält sich das Recht vor, sie zu verändern, wobei lediglich die auf der Internetseite www.sunscreen-mermet.com aufgeführten Angaben maßgebend sind. Die Firma MERMET SAS behält sich ebenfalls gegebenenfalls das Recht vor, diesen Produkten vom Markt zu nehmen, wenn aufgrund einer Weiterentwicklung der Vorschriften oder des Wissens und der Kenntnisse eine der nebenstehend aufgeführten technischen Eigenschaften oder Qualitäten fehlt oder unmöglich gemacht wird.
 * Testberichte verfügbar: Bitte Mermet kontaktieren
 ** Interne Analyse, abgeleitet von ISO 1421 Standard
 *** Nur SV 10%

THERMISCHE UND OPTISCHE LEISTUNGSWERTE gemäss europäischer Norm EN 14501

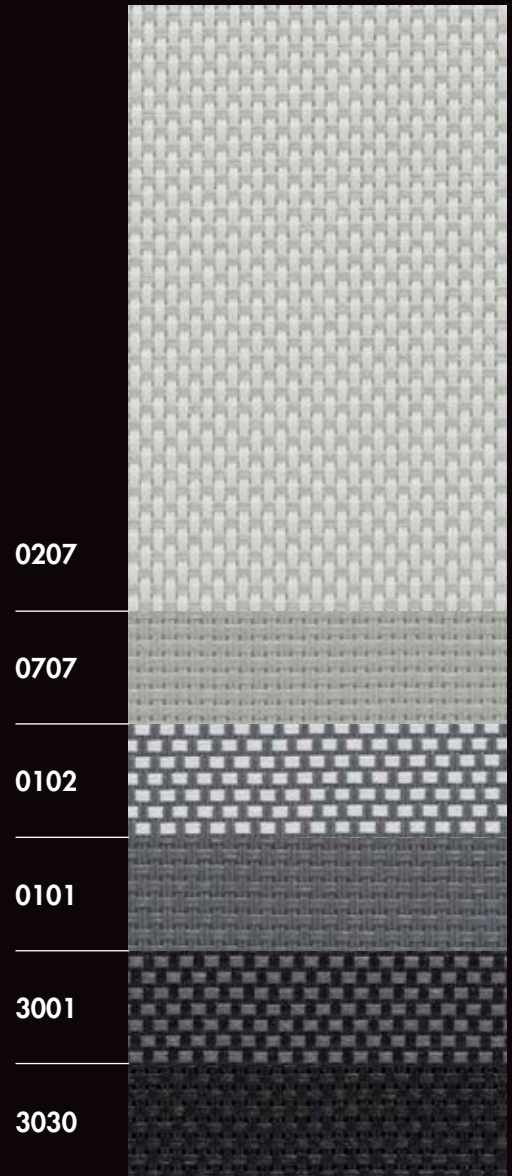
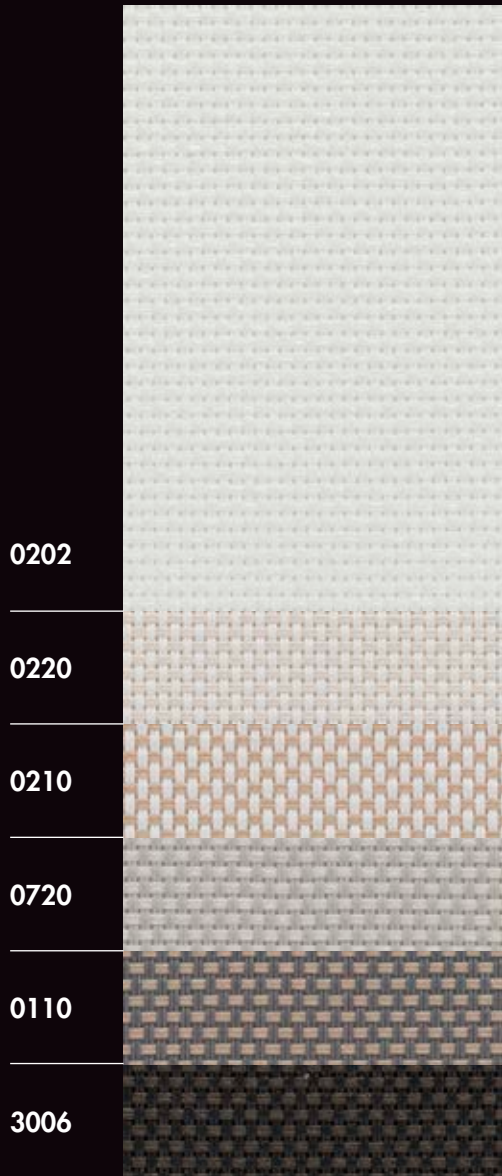
Farben	Thermische Leistungswerte					Optische Leistungswerte
	Gewebe			Gewebe + Verglasung / gtot Innenbereich		Tv
	Ts	Rs	As	C : gv = 0,59	D : gv = 0,32	
SV 1% - OF 1%						
0202 Weiss	18	70	12	0,29 ②	0,13 ③	17
0220 Weiss Linen	19	62	19	0,32 ②	0,16 ②	16
0207 Weiss Perlen	15	57	28	0,39 ①	0,26 ②	13
0707 Perlen	12	37	51	0,43 ①	0,23 ②	10
0720 Perlen Linen	12	42	46	0,40 ①	0,21 ②	10
0210 Weiss Sand	13	56	31	0,34 ②	0,18 ②	10
0102 Grau Weiss	8	33	59	0,45 ①	0,25 ②	4
0101 Grau	7	20	73	0,50 ①	0,29 ②	4
0110 Grau Sand	6	24	70	0,48 ①	0,27 ②	3
3006 Charcoal Bronze	1	6	93	0,56 ①	0,30 ②	2
3030 Charcoal	2	5	93	0,56 ①	0,31 ②	2
3001 Charcoal Grau	1	9	90	0,54 ①	0,30 ②	1
SV 3% - OF 3%						
0220 Weiss Linen	21	62	17	0,31 ②	0,15 ②	18
0202 Weiss	18	70	12	0,28 ②	0,13 ③	17
0207 Weiss Perlen	19	58	23	0,38 ①	0,26 ②	17
0720 Perlen Linen	16	40	44	0,41 ①	0,21 ②	14
0210 Weiss Sand	16	57	27	0,34 ②	0,17 ②	13
0707 Perlen	13	37	50	0,44 ①	0,23 ②	11
0102 Grau Weiss	10	30	60	0,47 ①	0,25 ②	7
0101 Grau	9	20	71	0,51 ①	0,28 ②	5
0110 Grau Sand	8	23	69	0,49 ①	0,28 ②	4
3001 Charcoal Grau	3	8	89	0,54 ①	0,31 ②	3
3006 Charcoal Bronze	2	6	92	0,55 ①	0,31 ②	2
3030 Charcoal	2	5	93	0,55 ①	0,32 ②	2

Farben	Thermische Leistungswerte					Optische Leistungswerte
	Gewebe			Gewebe + Verglasung / gtot Innenbereich		Tv
	Ts	Rs	As	C : gv = 0,59	D : gv = 0,32	
SV 5% - OF 5%						
0202 Weiss	24	65	11	0,30 ②	0,15 ②	23
0220 Weiss Linen	23	58	19	0,34 ②	0,17 ②	21
0207 Weiss Perlen	20	50	30	0,38 ①	0,19 ②	18
0720 Perlen Linen	20	39	41	0,42 ①	0,23 ②	17
0707 Perlen	17	34	49	0,44 ①	0,24 ②	15
0210 Weiss Sand	19	50	31	0,38 ①	0,20 ②	15
0102 Grau Weiss	14	35	51	0,45 ①	0,24 ②	11
0101 Grau	13	19	68	0,52 ①	0,28 ②	10
0110 Grau Sand	13	25	62	0,49 ①	0,28 ②	9
3001 Charcoal Grau	7	10	83	0,55 ①	0,30 ②	7
3006 Charcoal Bronze	7	6	87	0,56 ①	0,31 ②	7
3030 Charcoal	7	5	88	0,56 ①	0,31 ②	7
SV 10% - OF 10%						
0202 Weiss	28	62	10	0,32 ②	0,16 ②	27
0220 Weiss Linen	27	56	17	0,36 ①	0,18 ②	25
0207 Weiss Perlen	25	50	25	0,38 ①	0,19 ②	22
0210 Weiss Sand	24	49	27	0,39 ①	0,20 ②	21
0720 Perlen Linen	24	37	39	0,43 ①	0,23 ②	21
0707 Perlen	21	33	46	0,45 ①	0,24 ②	19
0102 Grau Weiss	19	31	50	0,47 ①	0,25 ②	16
0110 Grau Sand	17	23	60	0,49 ①	0,27 ②	14
0101 Grau	17	18	65	0,52 ①	0,28 ②	14
3006 Charcoal Bronze	12	6	82	0,55 ①	0,32 ②	12
3001 Charcoal Grau	11	9	80	0,54 ①	0,31 ②	10
3030 Charcoal	10	5	85	0,56 ①	0,31 ②	10

gv = 0,59: Sonnenfaktor für Referenzglas (C), 4/16/4 Doppelverglasung mit Argon-Edelgasfüllung und mit geringen Emissionswerten (U = 1,2 W/m²K).
 gv = 0,32: Sonnenfaktor für Referenzglas (D), 4/16/4 Doppelverglasung mit Argon-Edelgasfüllung, verspiegelt und mit geringen Emissionswerten (U = 1,1 W/m²K).
 Komfortklasse Gemäss der Norm EN 14501: ① sehr kleiner Effekt ② kleiner Effekt ③ mässiger Effekt ④ guter Effekt ⑤ sehr guter Effekt

Geprüfte Muster nach der Norm DIN EN 14500, welche festlegt: die Messungs-, und Berechnungsverfahren gemäß der Normen "Sonnenschutzvorrichtungen in Kombination mit Verglasungen" - Berechnung der Solarstrahlung und des Lichttransmissionsgrades - Teil 2: EN 13363-2 Detailliertes Verfahren beschriebenen Berechnungsverfahren und in der EN-DIN Norm 410 "Glas im Bauwesen - Bestimmung der lichttechnischen und trahlungsphysikalischen Kenngrössen von Verglasungen" beschriebenen Berechnungsverfahren geprüfte Muster.

BREITEN: 200 - 250 - 320 CM



Geringfügige Farbabweichungen sind möglich

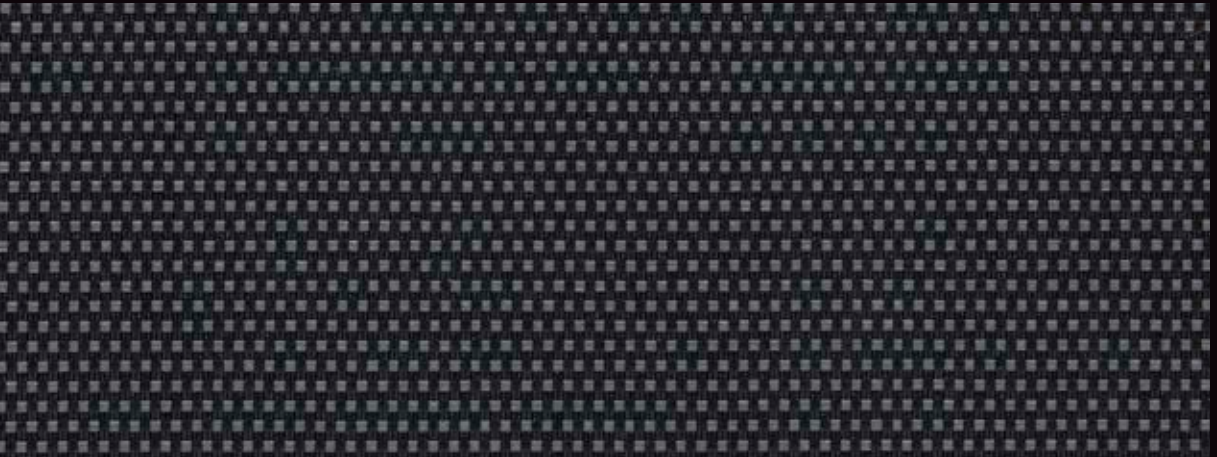
SERVICE 

- Berechnung des Gesamtenergiedurchlassgrades g-tot (Verglasung + Sonnenschutz)
- Spektraldaten, sowie thermische und optische Leistungswerte auf Anfrage erhältlich
- Produktbeschreibungen
- A4-Muster und Prototypen
- Schulung zur Gewebefunktionalität

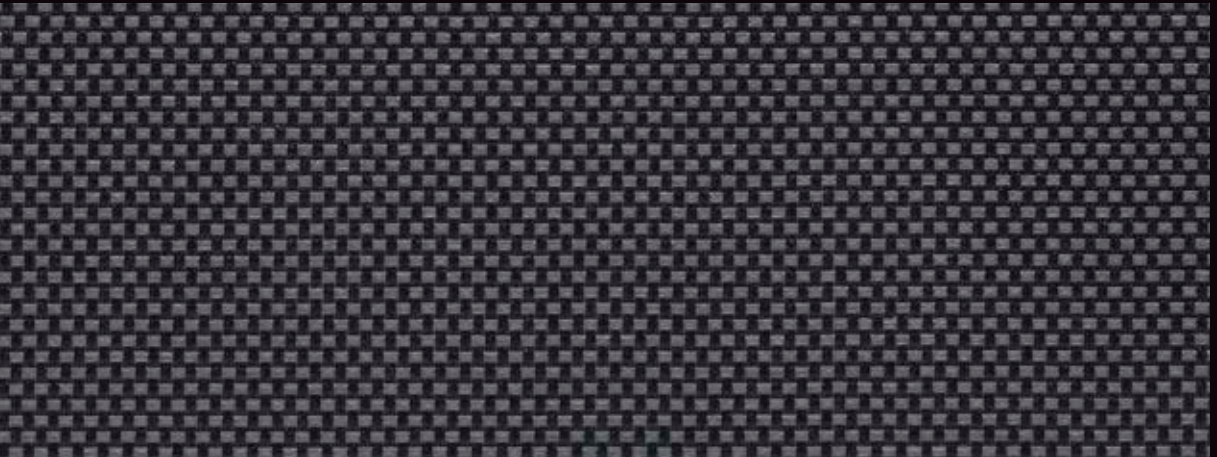
SV 1%
3001



SV 3%
3001



SV 5%
3001



SV 10%
3001



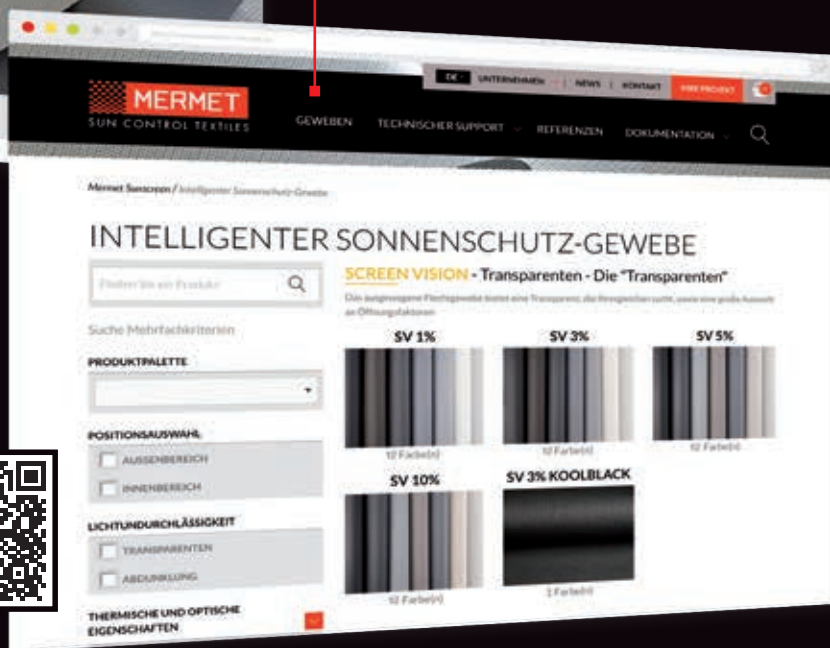
www.sunscreen-mermet.com



FINDEN SIE MIT 3 KLICKS DAS BESTE GEWEBE für Ihr Projekt

- Eine Suchmaschine mit starken Leistungskriterien
- Viele Dokumente zum Herunterladen
- Alle Produktinformationen verfügbar
- Eine Bibliothek mit Referenzen

Gehe direkt zum
Produktkatalog >



DIE MERMET-KOLLEKTION bietet eine große Auswahl an Geweben für Außen- und Innenanwendungen, von Transparenz bis zur vollständiger Verdunklung, um thermischen und optischen Komfort zu bieten. Um andere Broschüren aus der Kollektion zu erhalten, **kontaktieren Sie uns**.

SCREEN VISION / DESIGN / THERMIC / LOW E

EXTERNAL SCREEN CLASSIC

SCREEN NATURE

BLACKOUT 100 %

ACOUSTICS



58, chemin du Mont Maurin - 38630 Les Avenières Veyrins-Thuellin - Frankreich
Tel. +33(0) 474 336 615 - Fax +33(0) 474 339 729

Die vorliegende Broschüre muss gemäß den Allgemeinen Geschäftsbedingungen (AGB) der Firma MERMET SAS, mit den sie eine untrennbare Einheit bildet, gelesen und ausgelegt werden. Die aktuellen AGB, die als einzige gegenüber der Firma rechtlich durchsetzbar sind, stehen auf der Internetseite der Firma MERMET SAS unter folgender Adresse: www.sunscreen-mermet.com.