

Innenliegender Sonnenschutz

# *Natürlicher* **Komfort**

**Lichtdurchlässigkeit**

**3 ÖFFNUNGSFAKTOREN**

für einen optimalen Komfort

**Einzigartig gewebte**

Screens für einen

**100% NATÜRLICHEN LOOK**

**Design-Ambiente**

**ÜBER 100 VARIANTEN,**

um Ihrer Phantasie freien

Lauf zu lassen



Soltis  
**Touch**  
*Natürlich*

# Das Einfallen des Lichts transparent gestalten.

**5% 3% 1%**

Soltis Touch ist mit drei verschiedenen Öffnungsfaktoren erhältlich, um sich optimal an die Anforderungen und Konfigurationen anzupassen.

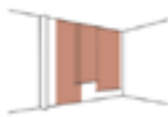
## HAUPTANWENDUNGEN



Innenrollos



Vertikal-  
Jalousien



Flächen-  
vorhänge

## EIN OPTIMALER KOMFORT

### Ein Hauch von Eleganz und Natürlichkeit für Ihr Interior.

Soltis Touch kombiniert die Ästhetik des Textilstoffes mit einem effizienten Wärme- und Sichtschutz sowie einer schallabsorbierenden Wirkung.



**5%**

Die Transparenz bleibt erhalten, um die Durchsicht und das natürliche Licht voll auszunutzen.

## Ein Hauch von Einzigartigkeit, um der Gleichförmigkeit und Neutralität ein Ende zu setzen.

Eine einzigartige, natürliche Wirkung, die durch eine exklusive Webtechnik anhand von verschiedenen Materialien und Farben erzielt wird.

Soltis Touch spielt mit dem Licht und erzeugt so chromatische Effekte und Transparenz, die Ihren Räumen Charakter verleihen.

Der Sonnenschutz wird zu einem unverzichtbaren Element Ihrer Raumgestaltung.



**3%**

Der ideale Kompromiss, der ästhetische Aspekte, Wärme- und Sichtkomfort sowie schallabsorbierende Eigenschaften effizient miteinander kombiniert.

## EINE EINZIGARTIGE WEBTECHNIK FÜR EINEN 100% NATÜRLICHEN LOOK

**1%**

Die ideale Lösung für eine effiziente Blendungsbegrenzung und einen noch besseren akustischen Komfort.





# HOHE LEISTUNGEN FÜR EINE RUHIGE ATMOSPHÄRE



## Wärmeleistung

Soltis Touch hält bis zu 91% der Wärmeeinstrahlung zurück, um eine gleichmäßige Innentemperatur im Sommer zu gewährleisten, ohne einen erhöhten Bedarf an einer Klimatisierung der Räume. Dies verbessert sowohl den Komfort der Bewohner als auch die Gesamtenergieeffizienz der Gebäude.



## Sichtkomfort

Mit Soltis Touch bleibt die Durchsicht und die Versorgung mit natürlichem Licht erhalten, bei hohem Blendschutz.



## Akustische Leistung

Soltis Touch reduziert maßgeblich den Nachhall und verbessert so den akustischen Komfort der Bewohner. Bei einem Luftspalt von 100 mm absorbiert das Textilgewebe bis zu 45% des Schalls.



## Brandschutz

Soltis Touch erfüllt die Anforderungen der internationalen Normen im Bereich des Brandschutzes und trägt nicht zum Flashover-Phänomen bei.



## Gesundheitliche Unbedenklichkeit

Das Textilgewebe Soltis Touch enthält keine Phtalate. Ferner verfügt es über die Greenguard-Gold-Zertifizierung, die bescheinigt, dass das Textilgewebe die strengsten Normen im Bereich der Luftqualität in Innenräumen erfüllt und so zu einem gesünderen Interior beiträgt.

7651-50948

7653-50948

7655-50948





# ÜBER 100 VARIANTEN IM ANGEBOT

## FÜR EIN AUSDRUCKSTARKES INTERIOR-DESIGN

**Jasmin**  
7653-50982



**Carrara**  
7653-50937



**Perlmutter**  
7653-50953



**Feuerstein**  
7653-50946



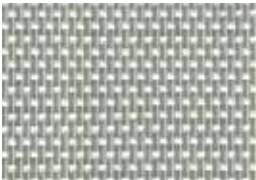
**Achatgrau**  
7653-50945



**Gletscher**  
7653-50955



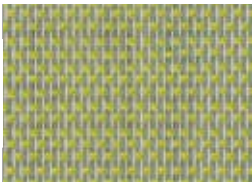
**Bast**  
7653-50959



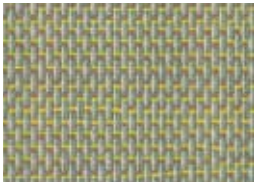
**Weizen**  
7653-50941



**Citrin**  
7653-50962



**Kurkuma**  
7653-50942



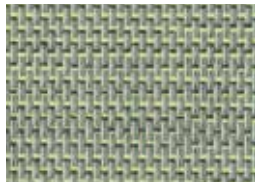
**Biscuit**  
7653-50960



**Ahorn**  
7653-50952



**Schilf**  
7653-50964



**Knospe**  
7653-50954



**Kordel**  
7653-50957



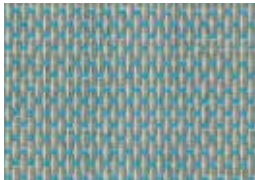
**Himmel**  
7653-50938



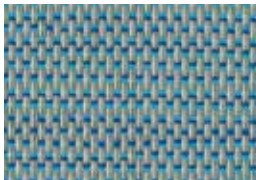
**Elefant**  
7653-50943



**Opal**  
7653-50947



**Küste**  
7653-50949



**Pazifik**  
7653-50961



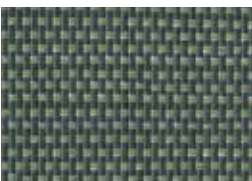
**Twilight**  
7653-50950



**Tonka**  
7653-50939



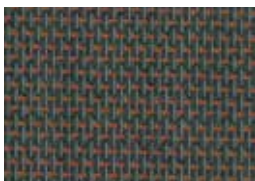
**Tannin**  
7653-50948



**Mokka**  
7653-50958



**Mahagoni**  
7653-50951



**Tornado**  
7653-50963



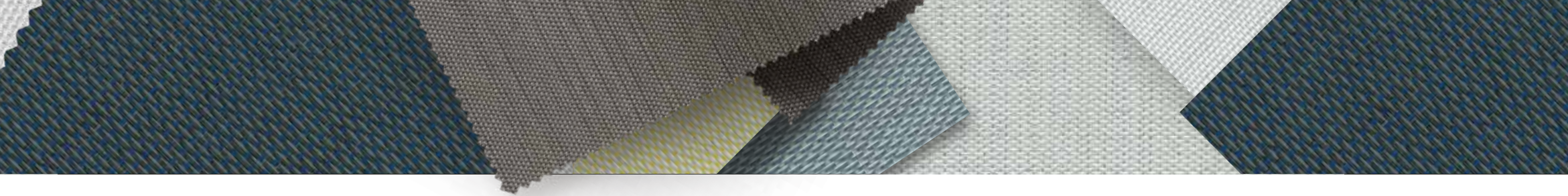
**Kobalt**  
7653-50944



**Kohle**  
7653-50940











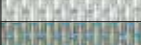











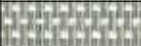











# SONNENSCHUTZ UND LICHTEINFALL

(Gemäß EN14501)

		SOLTISTOUCH 5% (7655)								
Farbtöne und Bezugsnummern		Rollenlänge		TS	RS	AS	TVn-h	g <sub>tot</sub> <sup>i</sup> EN 13363-2* Verglasung C <sup>***</sup>	g <sub>tot</sub> <sup>i</sup> EN 13363-2* Verglasung D <sup>***</sup>	
		180 cm	270 cm							
Carrara	50937		•	•	11	54	35	9	0,32	0,15
Himmel	50938		•	•	7	28	65	7	0,43	0,23
Tonka	50939		•	•	7	14	79	7	0,49	0,27
Kohle	50940		•	•	6	9	85	6	0,51	0,28
Weizen	50941		•	•	10	48	42	8	0,35	0,18
Kurkuma	50942		•	•	9	31	60	8	0,42	0,23
Elefant	50943		•	•	7	23	70	7	0,45	0,24
Kobalt	50944		•	•	6	11	83	6	0,51	0,28
Achatgrau	50945		•	•	9	45	46	8	0,36	0,18
Feuerstein	50946		•	•	9	46	45	8	0,35	0,18
Opal	50947			•	9	32	59	8	0,42	0,23
Tannin	50948		•	•	7	15	78	7	0,49	0,27
Küste	50949			•	8	31	61	7	0,43	0,23
Twilight	50950									
Mahagoni	50951			•	8	11	81	7	0,50	0,28
Ahorn	50952									
Perlmutter	50953									
Knospe	50954									
Gletscher	50955			•	9	47	44	8	0,35	0,18
Kordel	50957		•	•	9	34	57	8	0,41	0,21
Mokka	50958		•	•	7	15	78	7	0,50	0,28
Bast	50959		•	•	9	39	52	8	0,38	0,20
Biscuit	50960		•	•	8	26	66	7	0,44	0,24
Pazifik	50961									
Citrin	50962									
Tornado	50963			•	6	10	84	6	0,51	0,28
Schilf	50964									
Jasmin	50982		•	•	17	74	9	15	0,22	0,10

TS : Strahlungstransmission (%)
RS : Strahlungsreflexion (%)
AS : Strahlungsabsorption (%)

TS + RS + AS = 100% der einfallenden Sonnenenergie
TV n-h : normale-hemisphärische sichtbare Lichtübertragung in %
g <sub>tot</sub> <sup>i</sup> : Gesamtenergiedurchlassgrad (g-Wert)


SOLTIS TOUCH 3% (7653)								
Rollenlänge			TS	RS	AS	TVn-h	g <sub>tot</sub> <sup>i</sup> EN 13363-2* Verglasung C**	g <sub>tot</sub> <sup>i</sup> EN 13363-2* Verglasung D**
•	•	•	8	55	37	7	0,31	0,15
•	•	•	4	28	68	4	0,43	0,23
•	•	•	4	14	82	4	0,49	0,27
•	•	•	4	9	87	4	0,51	0,28
•	•	•	7	48	45	4	0,35	0,18
•	•	•	5	31	64	4	0,42	0,23
•	•	•	3	23	74	3	0,45	0,24
•	•	•	4	11	85	4	0,51	0,28
•	•	•	6	46	48	5	0,35	0,18
•	•	•	7	45	48	6	0,35	0,18
		•	6	33	61	5	0,41	0,22
•	•	•	5	15	80	5	0,49	0,27
•	•	•	5	32	63	4	0,42	0,23
		•	4	11	85	4	0,51	0,28
•	•	•	4	11	85	3	0,51	0,28
•	•	•	5	25	70	4	0,45	0,24
		•	7	52	41	6	0,32	0,16
		•	7	44	49	6	0,32	0,18
		•	6	47	47	5	0,35	0,18
•	•	•	6	35	59	5	0,40	0,21
•	•	•	4	12	84	4	0,50	0,28
•	•	•	6	40	54	6	0,38	0,20
•	•	•	5	26	69	4	0,45	0,24
		•	5	26	69	4	0,45	0,24
		•	5	32	63	4	0,42	0,23
•	•	•	4	11	85	4	0,51	0,28
		•	5	30	65	5	0,42	0,23
•	•	•	14	75	11	12	0,22	0,10

SOLTIS TOUCH 1% (7651)							
Rollenlänge		TS	RS	AS	TV n-h	g <sub>tot</sub> <sup>i</sup> EN 13363-2* Verglasung C <sup>***</sup>	g <sub>tot</sub> <sup>i</sup> EN 13363-2* Verglasung D <sup>***</sup>
180 cm	270 cm						
•	•	6	57	37	4	0,30	0,15
•	•	2	8	90	2	0,49	0,26
•	•	4	47	49	3	0,35	0,18
•	•	2	16	82	2	0,49	0,27
•	•	4	42	54	3	0,37	0,19
•	•	11	76	13	9	0,21	0,09

*Detailliertes Berechnungsverfahren EN 13363-2 Berücksichtigt die spektralen Transmissions- und Reflexionswerte von Verglasung + Markise für die Berechnung des g-Wertes.
***Verglasung des Typs C : wärmedämmende Doppelverglasung, emissionsarm Seite 3 (4 + 16 + 4 ; Argonfüllung) g = 0,59 – U = 1,2
****Verglasung des Typs D : wärmedämmende Doppelverglasung mit solarer Kontrolle, emissionsarm Seite 2 (4 mm + 16 mm + 4 mm ; Argonfüllung) g = 0,32 – U = 1,1

# Soltis Touch

Natürlich

	■ Soltis Touch 5% (7655*)	■ Soltis Touch 3% (7653 & BV7653)	■ Soltis Touch 1% (7651*)	■ Normen
Öffnungsgrad	5%	3%	1%	
Gewicht	430 g / m <sup>2</sup>	470 g / m <sup>2</sup>	450 g / m <sup>2</sup>	EN ISO 2286-2
Dicke	0,73 mm	0,75 mm	0,65 mm	
Breite	180 cm - 270 cm	180 cm - 270 cm - 127 mm	180 cm – 270 cm	
Rollenbreite 127 mm	Rollenlänge	Rollenlänge	Rollenlänge	
Rollenbreite 180 cm	45 lfm	45 lfm	45 lfm	
Rollenbreite 270 cm	30 lfm	30 lfm	30 lfm	
Reißkraft (Kette/Schuß)	150 / 100 daN / 5 cm	150 / 120 daN / 5 cm	150 / 100 daN / 5 cm	EN ISO 1421
Weiterreißkraft (Kette/Schuß)	15 / 15 daN	15 / 15 daN	15 / 15 daN	DIN 53.363
Schallabsorbierende Wirkung		$\alpha_w=0.40$ (LA=100mm)	$\alpha_w=0.45$ (LA=100mm)	EN ISO 354
Brandschutzklasse	<b>M1</b> / NFP 92-507 — <b>M1</b> / UNE23727-90 — <b>B1</b> / DIN 4102-1 — <b>1530.2 et 1530.3</b> ASNZS <b>Class A</b> / ASTM E84 — <b>Classe 1</b> / EN 13773 — <b>Classe 1</b> / UNI 9177 — <b>VKF 5.3</b> SN 198898 — BS 7837 BS 5867-2 Type B — <b>Method 1 &amp; 2</b> / NFPA 701 — CSFMT19 <b>Schwerbrennbar Q1-Tr1</b> / ONORM A3800 — CAN ULC S109			
Euroklasse	<b>B-s2,d0</b> / EN 13501-1	<b>B-s2,d0</b> / EN 13501-1	<b>B-s2,d0</b> / EN 13 501-1	
■ <b>Managementsysteme</b>				
Qualität	ISO 9001			
■ <b>Zertifizierungen, Labels</b>				
				
■ <b>Werkzeuge und Dienstleistungen</b>				

- Persönlicher Service zur Simulation des thermischen Verhaltens Ihrer Projekte und der damit verbundenen Soltis-Sonnenschutzmaßnahmen:  
kontaktieren Sie Ihren Ansprechpartner bei Serge Ferrari

- Doku- und Fotothek: [www.sergeferrari.com](http://www.sergeferrari.com)

\* 1 % und 5 % sind in BV Variante auch in kleinen Rollen auf Anfrage erhältlich

Die angegebenen Kenndaten sind Durchschnittswerte mit einer Abweichung von +/- 10%. Der Käufer unserer Produkte ist für deren Gebrauch bzw. Verarbeitung im Hinblick auf etwaige Ansprüche Dritter verantwortlich. Der Käufer unserer Produkte haftet ebenfalls dafür, dass diese gemäß den geltenden Normen, dem Stand der Technik und den Sicherheitsvorschriften des Bestimmungslandes verarbeitet und installiert werden. Im Hinblick auf die vertragliche Garantie verweisen wir auf unseren Garantietext. Die im vorliegenden Dokument aufgeführten Werte entsprechen Testergebnissen, die der üblichen Forschungspraxis entsprechen. Es handelt sich um Richtwerte, die unseren Kunden eine optimale Nutzung unserer Produkte ermöglichen. Unsere Produkte unterliegen Änderungen aufgrund des technischen Fortschritts. Aus diesem Grund behalten wir uns das Recht vor, ihre Eigenschaften jederzeit zu ändern. Es liegt in der Verantwortung des Käufers unserer Produkte, die Gültigkeit der oben genannten Daten zu überprüfen.