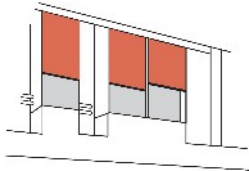


Soltis EAZIP

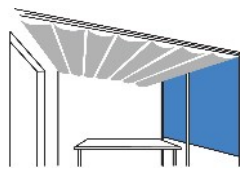
Zielmarkt:

+ außenliegende Zip Screens für Vertikaljalousien und Pergolen in Wohn- und

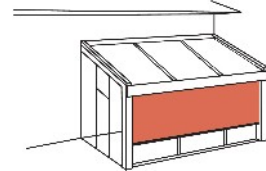
Geschäftsgebäuden. Hauptanwendungen:



**Fassade
Vertikaljalousien**



**Pergola
Vertikaljalousien**



Wintergarten

Unique Selling Point:

- Ein für **Zip-Systeme** optimierter außenliegender Screen mit **einzigartigem visuellen Komfort**.

Produktbeschreibung:

- Das Soltis Eazip, basierend auf der Smart Yarn-Technologie (Batyline), die Serge Ferrari seit 20 Jahren beherrscht, ist eine Erweiterung unseres Soltis Precontraint®-Angebots.
- Das Soltis Eazip wurde speziell für Reißverschlussysteme (ZIP) entwickelt und um eine neue und trendige Ästhetik für außenliegende Screens zu bieten.
- Es handelt sich nicht nur um den besten Brandschutz Screen der europäischen Brandschutzklasse DIN EN 13501 (B-S2,d0), sondern überzeugt auch durch sein originelles und mattes Aussehen. All dies macht das Soltis Eazip zu einem einzigartigen Angebot auf dem Markt!
- Entwickelt für breite Größen, besonders bei Pergolen, hier passt er perfekt als zusätzlicher Fassadensonnenschutz.
- Zur Markteinführung wird das Produkt in einer Breite von 2,9 m und einem Öffnungsgrad von 5% erhältlich sein.



Referenzen





Technische Daten (voraussichtlich)

	Soltis EAZIP
Gewicht	600 g/m ²
Dicke	0,90 mm
Breite	2,90 m - 3,20 m - 3,50 m
Farben	15
Reißfestigkeit	250 / 170 daN/5cm – EN ISO 1421
Weiterreißfestigkeit	25 / 25 daN/5cm – DIN 53.363
Öffnungsfaktor	5 %
Brandschutz	M1, B1, B-s2,d0
Finish	Matt Finish

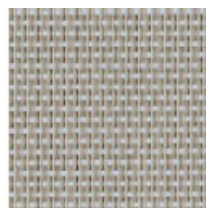
Farbauswahl:



7605 - 51184 (E6)
Frost white



7605 - 51185 (O6)
Edelweiss



7605 - 51186 (D4)
Cumulus cloud



7605 - 51187 (A4)
Natural



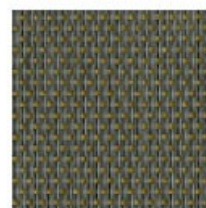
7605 - 51188 (S4)
Macadamia



7605 - 51189 (U4)
Mistral



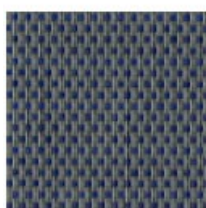
7605 - 51190 (T4)
Toundra



7605 - 51191 (R2)
Lunar surface



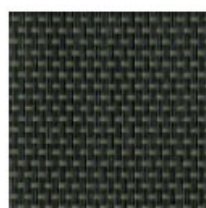
7605 - 51192 (W2)
Sea lion



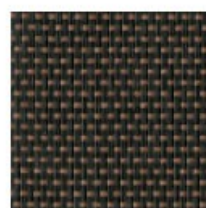
7605 - 51193 (U2)
Sea urchin



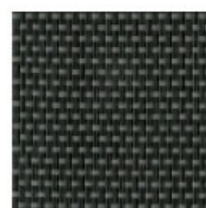
7605 - 51194 (Q1)
Shadow



7605 - 51195 (T1)
Volcano



7605 - 51196 (S1)
Sandalwood



7605 - 51197 (O1)
Grey pepper



7605 - 51198 (W1)
Graphite black