

SUNWORKER: Das Hightech-Gewebe

Schutz vor Hitze

SUNWORKER hilft, den Energieverbrauch zu senken und leistet damit einen wertvollen Beitrag zu einer nachhaltigen Entwicklung. Aufgrund seiner gleichmäßig feinen Struktur wirkt das Gewebe als thermischer Schutzschild. Es reflektiert bis zu 95 % der Sonnenenergie und verhindert so im Sommer den Treibhauseffekt, also die Überhitzung von Gebäuden. Im Winter kehrt sich der Effekt um – die Wärme bleibt im Haus.

Transparent

Sehen, ohne gesehen zu werden: SUNWORKER schützt Ihre Privatsphäre, ohne die Sicht nach draußen zu beeinträchtigen* und verhindert gleichzeitig unangenehme Blendung durch Sonnenlicht.

* mit Ausnahme von Sunworker Opaque und Cristal

Widerstandsfähig

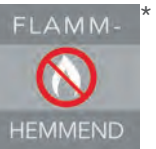
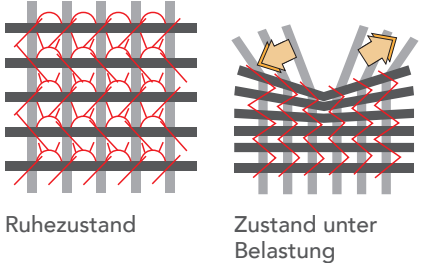
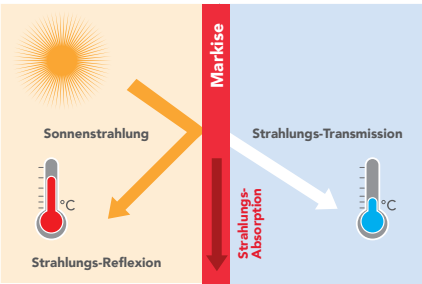
Das Trärgewebe von Sunworker besteht aus hochfesten Polyesterfäden, die das Gewebe dank der speziellen Schußraschel-Technik äußerst widerstandsfähig und extrem wetterbeständig machen. Diese Fertigungsmethode ermöglicht eine elastische Verbindung von Kett- und Schußfäden – das Gewebe gibt unter mechanischer Belastung nach und absorbiert so die entstehende Energie. Dies wirkt sich positiv auf die Weiterreißfestigkeit aus.

Wetterbeständige Farben und pflegeleicht

Das Lowick-System verhindert den Kapillareffekt und sorgt dafür, dass das Tuch kein Wasser absorbiert. Sunworker ist daher extrem langlebig – auch unter extremen Witterungseinflüssen. Die verwendeten Farbpigmente sind absolut lichtecht.

Höchste Sicherheit

SUNWORKER ist schwerentflammbar und somit für den Einsatz in vielen öffentlichen Bereichen geeignet: Gastronomie, Hotellerie, Einzelhandel, Wohnbereich, Dienstleistungssektor, Öffentliche Verwaltung und Schulen...



* Die Garantiebedingungen finden Sie unter www.dickson-constant.com



SUNWORKER

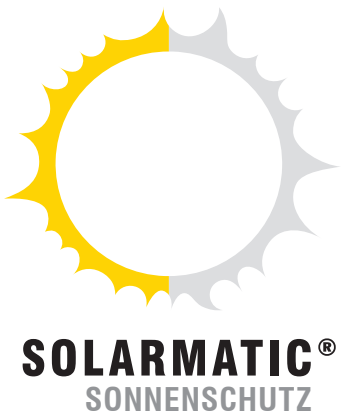
		Farb- Nr.	THERMISCHE UND SONNENSCHUTZEIGENSCHAFTEN nach Norm EN 410, EN 14500, EN 14501 und EN 13363-1									Entsprechend	
			gtot* ext.	gtot* int.	Te	pe	αe	Tv	pv	αv	Tuv	NCS	RAL
SWK		M525	0,21	0,41	0,29	0,49	0,22	0,25	0,55	0,20	0,06	S1020-G20Y	6019
		M567	0,13	0,54	0,08	0,09	0,83	0,07	0,07	0,86	0,06	S6030-B50G	6004
		M238	0,17	0,45	0,20	0,38	0,42	0,08	0,23	0,69	0,06	+/- S2050-R80B	+/- 5024
		M228	0,14	0,50	0,13	0,21	0,66	0,06	0,06	0,88	0,06	S6020-R60B	5013
		M711	0,17	0,41	0,21	0,50	0,29	0,18	0,55	0,27	0,06	1005-Y20R	+/- 1015
		M713	0,18	0,45	0,21	0,38	0,41	0,18	0,40	0,42	0,06	S2020-Y30R	1001
		M709	0,17	0,39	0,22	0,56	0,22	0,16	0,60	0,24	0,06	S030-Y20R	+/- 1017
		M309	0,23	0,43	0,31	0,45	0,24	0,28	0,52	0,20	0,06	S0580-Y10R	1018
		M005	0,16	0,36	0,23	0,66	0,11	0,21	0,75	0,04	0,06	S052-Y	+/- 9010
		M710	0,18	0,39	0,25	0,57	0,18	0,23	0,66	0,11	0,06	S1005-Y	+/- 1013
		M712	0,16	0,42	0,20	0,47	0,33	0,17	0,53	0,30	0,06	S2010-Y	+/- 7032
		M654	0,13	0,42	0,14	0,47	0,39	0,11	0,53	0,36	0,06	S1002-G	+/- 7047
		M653	0,13	0,46	0,12	0,35	0,53	0,10	0,38	0,52	0,06	S3005-R50B	7045
		M652	0,12	0,49	0,08	0,24	0,68	0,07	0,26	0,67	0,06	S4502-B	+/- 7046
		M927	0,22	0,47	0,27	0,31	0,42	0,09	0,11	0,80	0,06	S2060-R	+/- 3027
		M838	0,13	0,53	0,09	0,13	0,78	0,06	0,09	0,85	0,06	S5030-R	3004
SWM		M392	0,12	0,55	0,06	0,07	0,87	0,06	0,07	0,87	0,06	S7502-B	+/- 7016
		M393	0,12	0,54	0,07	0,08	0,85	0,06	0,08	0,86	0,06	S6502-N	8019
SWC		M391	0,12	0,55	0,06	0,05	0,89	0,06	0,05	0,89	0,06	S8500-N	7021
		M654**	0,09	0,46	0,05	0,35	0,60	0,06	0,36	0,58	0,06	S3502-B	9022
		M652**	0,09	0,46	0,05	0,35	0,60	0,06	0,36	0,58	0,06	S3502-B	9022
		M711	0,14	0,41	0,17	0,50	0,33	0,14	0,54	0,32	0,02	1005-Y20R	+/- 1015
		M709	0,16	0,40	0,22	0,54	0,24	0,15	0,56	0,29	0,02	S030-Y20R	+/- 1017
		M005	0,17	0,37	0,24	0,62	0,14	0,21	0,71	0,08	0,02	S052-Y	+/- 9010
		M710	0,17	0,39	0,23	0,57	0,20	0,21	0,65	0,14	0,02	S1005-Y	+/- 1013
		M712	0,13	0,42	0,14	0,47	0,39	0,11	0,52	0,37	0,02	S2010-Y	+/- 7032
SWO		M654	0,13	0,43	0,15	0,44	0,41	0,12	0,48	0,40	0,02	S1002-G	+/- 7047
		M652	0,10	0,49	0,07	0,25	0,68	0,06	0,28	0,66	0,02	S4502-B	+/- 7046
		M392	0,12	0,55	0,05	0,07	0,88	0,05	0,07	0,08	0,02	S7502-B	+/- 7016
		M711	0,04	0,39	0,00	0,56	0,44	0,00	0,61	0,39	0,00		
		M709	0,03	0,36	0,00	0,62	0,38	0,00	0,67	0,33	0,00		
		M005	0,03	0,34	0,00	0,70	0,30	0,00	0,79	0,21	0,00		
		M710	0,03	0,35	0,00	0,66	0,34	0,00	0,74	0,26	0,00		
		M712	0,04	0,40	0,00	0,52	0,48	0,00	0,57	0,43	0,00		
SWN		M654	0,04	0,40	0,00	0,50	0,50	0,00	0,56	0,44	0,00		
		M652	0,07	0,49	0,00	0,25	0,75	0,00	0,28	0,72	0,00		
		M005	0,25	0,39	0,36	0,55	0,09	0,37	0,60	0,03	0,21	S052-Y	+/- 9010
		M652	0,18	0,51	0,19	0,20	0,61	0,18	0,23	0,59	0,17	S4502-B	+/- 7046
		M654	0,21	0,45	0,27	0,37	0,36	0,25	0,41	0,33	0,21	S1002-G	+/- 7047
		M711	0,24	0,45	0,35	0,40	0,25	0,34	0,40	0,26	0,21	1005-Y20R	+/- 1015

Te : Energie-Transmission
pe : Energie-Reflexion
αe : Energie-Absorption
Tv : Licht-Transmission
pv : Licht-Reflexion
αv : Licht-Absorption
Tuv : UV-Transmission

* gtot: Gesamtenergiedurchlassgrad der Kombination Verglasung + Sonnenschutz (Verglasung C : Doppelverglasung 4+16+4 mit low-e-Schicht auf Seite 3 und Argon-Füllung ; U=1,2 W/m2K ; g=0,59).
** Messwerte aluminisierte Warensseite nach außen



TECHNISCHES GEWEBE
für den Sonnenschutz



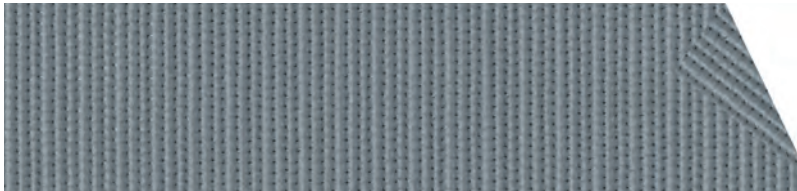
10 rue des Châteaux
BP 109 - Z.I. La Pilaterie
59443 Wasquehal Cedex - France
www.dickson-constant.com
Tél. +33 (0)3 20 45 59 59
Fax +33 (0)3 20 45 59 00

Performance fabrics for
solar protection
outdoor furniture
indoor furniture
marine furnishing
flooring





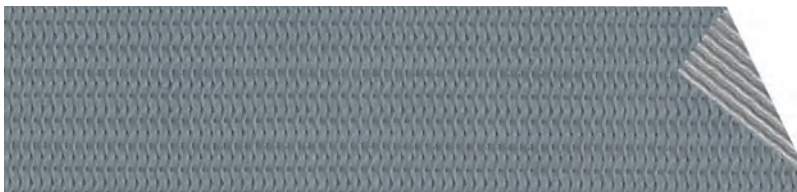
SUNWORKER: Für die unterschiedlichsten Anwendungen



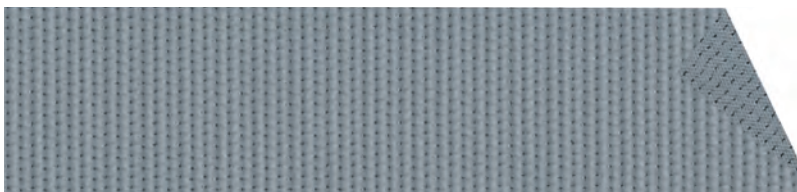
SUNWORKER
Bestell-Code:
SWK + Farb-Nr. + Breite



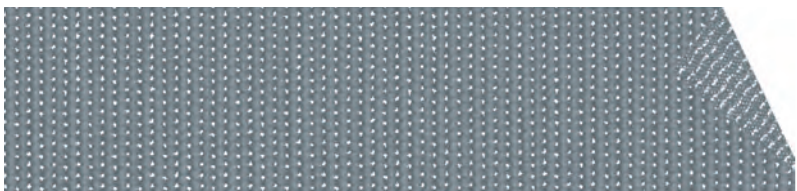
SUNWORKER Metal
Bestell-Code:
SWM + Farb-Nr. + Breite



SUNWORKER Opaque
Für eine optimale Verdunkelung
Bestell-Code: SWO + Farb-Nr.



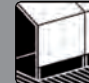



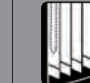
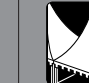


SUNWORKER Cristal
Lässt nichts durch – außer Licht
Bestell-Code: SWC + Farb-Nr.



SUNWORKER Open
Für optimale Lichtverhältnisse
Bestell-Code: SWN + Farb-Nr.

SUNWORKER: Geeignet für viele Anwendungsbereiche

	 Fassaden- markisen	 Markisen	 Wintergarten- markisen	 Fallarm- markisen	 Sonnensegel	 Pergolas	 Vertikal- jalousien	 Pavillons
SUNWORKER und SUNWORKER Metal	✓	✓	✓	✓	✓	✓	✓	
SUNWORKER Opaque	✓		✓	✓			✓	
SUNWORKER Cristal		✓	✓	✓	✓	✓		✓
SUNWORKER Open		✓	✓	✓	✓	✓		✓

Technische Daten

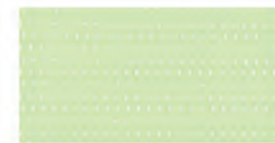
Entspricht den Anforderungen der RT 2012 (Thermische
Verordnung Frankreich = in Deutschland EnEV)

	Gewicht NF EN ISO 2286-1	Brand- verhalten M1/M2 (NF 92503) B1 (DIN 4102) C1 (UNI 9176) Klasse 1 (UNE-EN 13773:2003) Bs2d0 (Euroklasse EN 13501-1)	Öffnungs- faktor	Material- stärke NF EN ISO 2286-3	Weiterreiß- festigkeit in daN/5cm DIN 53363	Reissfestigkeit in daN/5cm NF EN ISO 13934-1	Breiten / Rollenlängen
SUNWORKER	330g/m²	M1 B1 C1 Klasse 1 Bs2 d0	6%	0,40mm	Kette 43 – Schuß 22	Kette 220 – Schuß 150	150cm/60m 300cm/30m
SUNWORKER Metal		M1 B1 Klasse 1					
SUNWORKER Opaque	520g/m²	M1 B1	0%	0,45mm	Kette 50 – Schuß 40	Kette 250 – Schuß 160	145cm/30m
SUNWORKER Cristal	455g/m²	M1 B1 C1	4%	0,50mm	Kette 58 – Schuß 30	Kette 265 – Schuß 172	296cm/25m
SUNWORKER Open	360g/m²	M2 B1	15%	0,55 mm	Kette 50 – Schuß 30	Kette 260 – Schuß 180	305cm/30m

Garantie 5 Jahre
Temperaturbeständigkeit
- 30°C ➡ + 70°C
Reinigung Wasser und Seife

SUNWORKER: Leuchtende Farben

Ihrer Kreativität sind keine Grenzen gesetzt,
denn Sunworker ist leicht bedruckbar



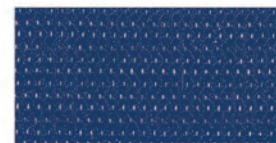
SWK
M525 Mint



SWK
M567 Green



SWK
M238 Blue



SWK
M228 Marine



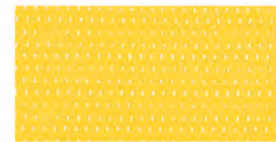
SWK
M711 Champagne



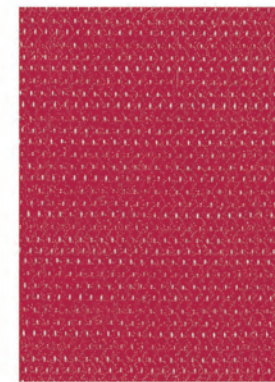
SWK
M713 Sand



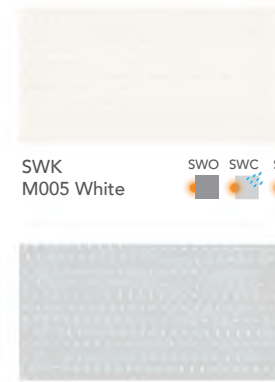
SWK
M709 Corn



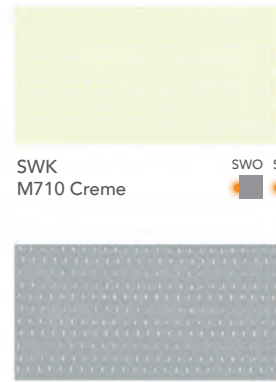
SWK
M309 Yellow



SWK
M927 Red



SWK
M005 White



SWK
M710 Creme



SWK
M712 Beige



SWK
M838 Burgundy



SWK
M392 Charcoal



SWK
M393 Bronze



SWK
M391 Black



Artikel auch aluminisiert als „Sunworker Metal“ erhältlich (SWM)



Artikel auch als „Sunworker Opaque“ erhältlich (SWO)



Artikel auch als „Sunworker Cristal“ erhältlich (SWC)



Artikel auch als „Sunworker Open“ erhältlich (SWN)