

TENDITALIA
I feel at home

Ed. 8 – 29/07/2020

Business

Hi tech

2000mm ca. 



Visual comfort



Hi tech

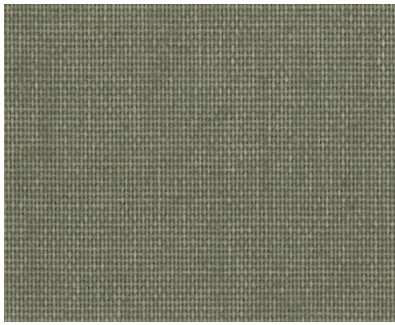


Trend & design

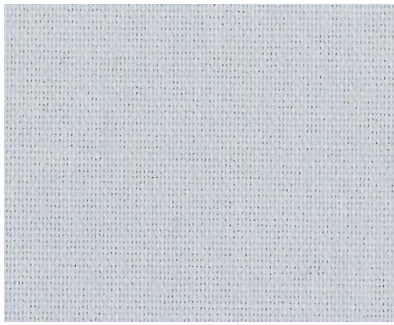


Architectural fabrics

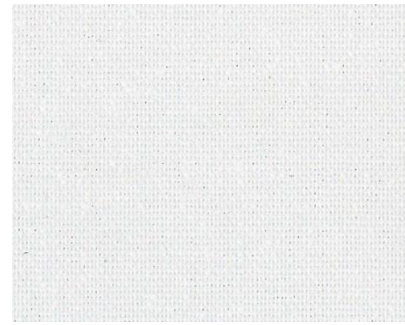
007



005



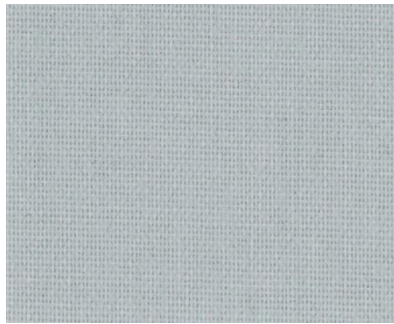
001



013



054



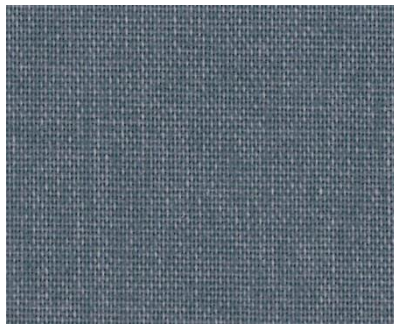
027



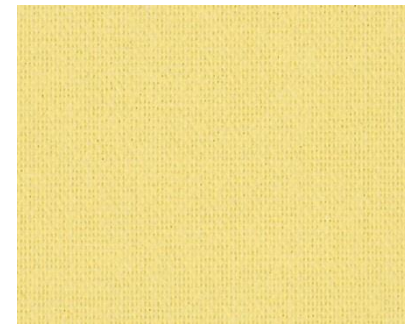
112

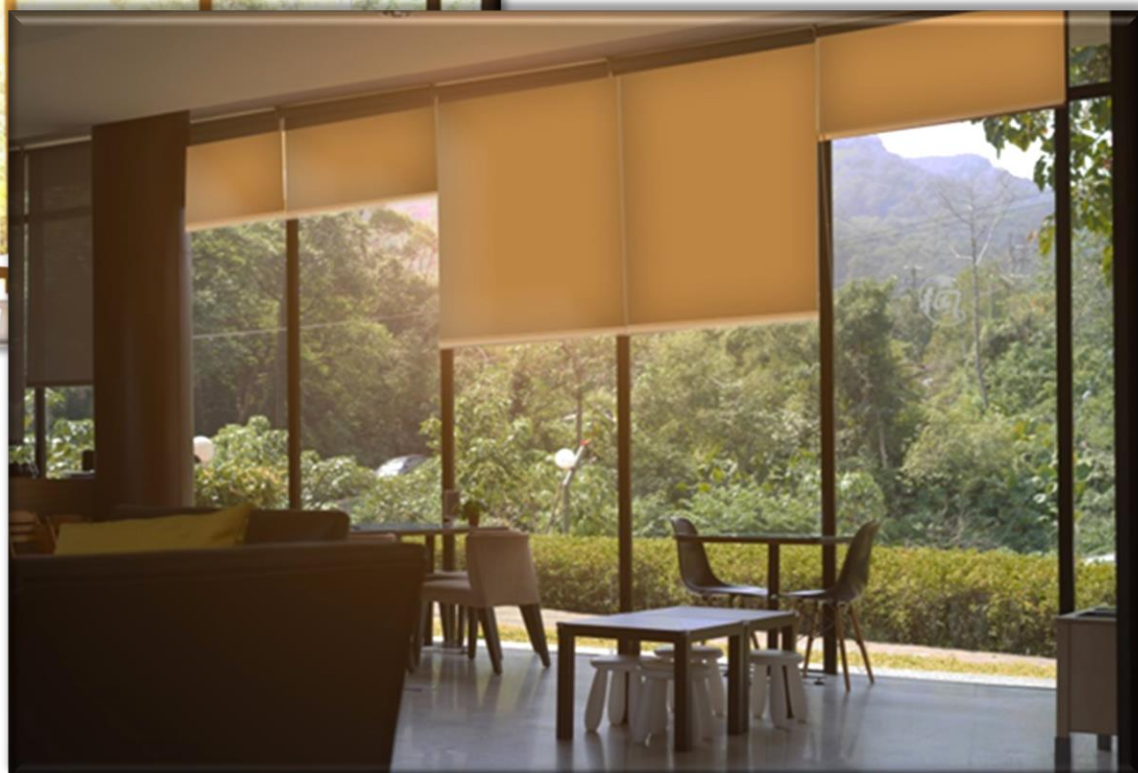
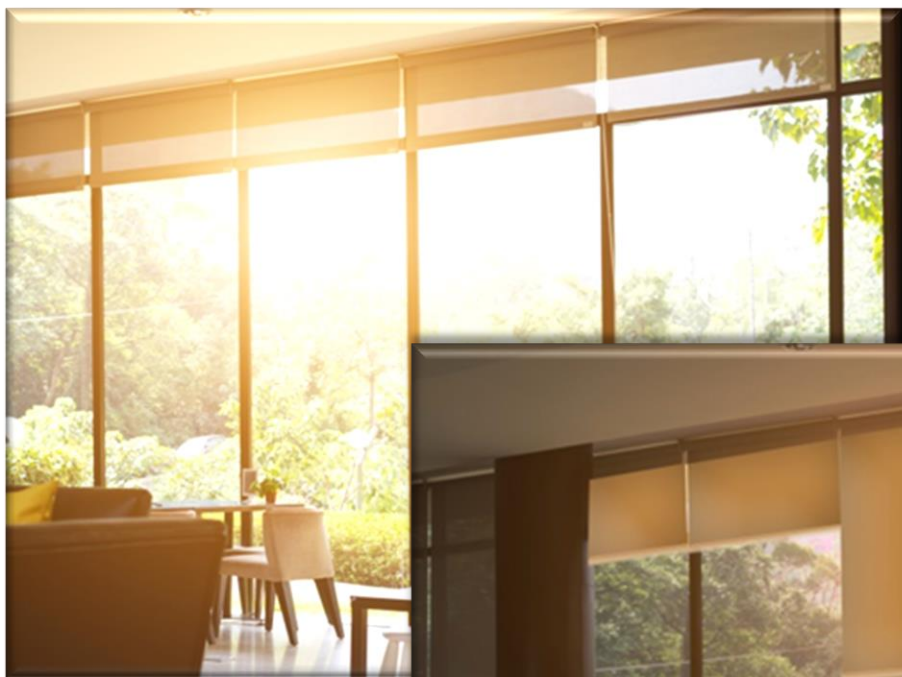


052



151





Dati tecnici	Technical details	Technisches Datenblatt	Standard
Altezza tessuto	Fabric height	Breite	2000 mm
Composizione	Fabric description	Materialbeschreibung	100% Poliestere 100% Polyester 100% Polyester
Resinatura	Coating	Beschichtung	100% Copolimeri acrilici e derivati Acrylic copolymer and derivatives Polymeracrylate + Derivate
Peso tessuto	Fabric weight	Gewebegewicht	105±5 (g/m ²)
Peso rivestimento	Coating weight	Beschichtungsgewicht	160±10 (g/m ²)
Peso totale	Total weight	Gesamtgewicht	265±15 (g/m ²)
Spessore	Thickness	Stoffdicke	0.31±0.05 mm
Comportamento alla fiamma	Flame resistance	Flammhemmung	DM 26/06/84: Classe1 DIN 4102: B1
Comportamento da appeso (verticali)	Hanging behaviour (vertical) (MA2)** (MA6)**	Hängeverhalten (Vertical Lamellen)	(°) < 10 (mm) < 5
Comportamento da appeso (rullo)	Hanging behaviour (roller) (MA34)**	Hängeverhalten (Rollos)	(%) 2.0
Stabilità dimensionale (6h, 80°C)	Dimensional stability	Maßbeständigkeit	Trama (Weft, Schuß) <1 (%) Ordito (Warp- Kette) <1 (%)
Manutenzione	Maintenance	Pflege- und Reinigungshinweise	Pulire con panno umido Cleaning with a damp cloth Bedingt feucht abwischbar
Resistenza alla rottura	Tensile strenght	Reissfestigkeit (UNI EN ISO 1421:200) (N)	Trama (weft, Schuß): 546±70 Ordito (Warp- Kette): 942 ±40
Allungamento alla rottura	Elongation at break	Weiterreissfestigkeit (UNI EN ISO 1421:200) (N)	Trama (weft, Schuß): 12±2,0 Ordito (Warp- Kette): 11±2,0
Resistenza alla lacerazione	Tearing strenght	Dehnung vor einreißen (UNI EN ISO 4674-1:2003) (N)	Trama (weft, Schuß): 24±2 Ordito (Warp- Kette): 17±1
Valori energetici	Energetic value	Energetische Werte	Standard
Stabilità alla luce	Light fastness	Lichtechtheit	≥ 6-7 (DIN EN ISO 105 B02)
Grado di brillantezza	Degree of brightness	Glanzgrad (DIN67530)***	2-3

G-tot* (EN 14501)

Color	001	027	112	151	054	005	052	013	007
G-tot** ± 0.01	0,42	0,40	0,42	0,40	0,42	0,42	0,43	0,43	0,43

* valore "g tot" calcolato secondo norma EN 13363-1 (ottobre 2003) considerando: doppio vetro con copertura termoprotettiva (U: 1.6 W/m²K e g: 0.70) e tende chiuse

** MA: metodo di analisi interno Tenditalia

*** misura al rifrattometro con inclinazione raggi di 60°: valori < 30 (valore di brillantezza, numero privo di unità di misura) corrispondono ad una valutazione di superficie "opaca"; valori compresi tra 30 e 70, indicano una superficie "normalmente brillante"; valori > 70 indicano una superficie "molto brillante"

**"g tot" value calculated according to regulation EN 13363-1 (October 2003) considering: Double-glazed glass pane with thermoprotective cover (U: 1.6 W/m²K and g: 0.70) and closed curtains

**MA: Tenditalia interne Prüfmethode

***measures on a refractometer with rays inclined at 60°: values < 30 (brightness value, a number without unit of measurement) correspond to an "opaque" surface rating; values between 30 and 70 indicate a "very bright" surface

*Wert "g tot" berechnet nach EN 13363-1 (Oktober 2003) unter folgender Annahme: Doppelverglasung mit thermoreflektierender Beschichtung (U: 1,6 W/m² K und g=0,70) bei geschlossenem Lamellenvorhang

**MA: Tenditalia interne Prüfmethode

***Reflektometerwert bei 60°:-Werte < 30 (Glanzgrad als dimensionslose Zahl) entsprechen der subjektiven Einschätzung "matt/stumpf"; Werte zwischen 30 und 70 entsprechen der subjektiven Einschätzung "normal glänzend", Werte > 70 entsprechen der subjektiven Einschätzung einer "hoch glänzende" Oberfläche

Comportamento alla luce Behaviour to the light Lichtreflektion
(EN 410) (380-780nm campo luce visibile)

Color ± 2%	001	027	112	151	054	005	052	013	007
<i>Riflessione luce / light reflection / Reflektion</i>	58	64	46	64	56	59	60	44	46
<i>Trasmissione / light transmission / Transmission</i>	7	7	1	7	3	3	1	1	1
<i>Assorbimento / light absorption / Absorption</i>	35	29	53	29	41	38	39	55	53

Comportamento al calore Behaviour to the heat Wärmereflektion
(EN 410) (380-2500nm) (%)

Color ± 2%	001	027	112	151	054	005	052	013	007
<i>Riflessione calore / heat reflection / Reflektion</i>	53	58	52	58	51	53	49	50	51
<i>Trasmissione / heat transmission / Transmission</i>	11	11	8	11	7	8	1	11	8
<i>Assorbimento / heat absorption / Absorption</i>	36	31	40	31	42	39	50	39	41

Trasmissione UV UV transmission UV Transmission
(EN 410)

Color ± 2%	001	027	112	151	054	005	052	013	007
	0.6	0.0	0.0	0.0	0.0	0.0	0.0	0.0	0.0

Fc (Coefficiente di ombra) Shading factor Verschattungskoeffizient

Color ± 0.01	001	027	112	151	054	005	052	013	007
	0.60	0.57	0.60	0.57	0.61	0.60	0.61	0.61	0.61

Usso Interno Internal use Verwendung Innen

Trasmissione luce diretta e diffusa Direct and diffuse light transmission verbreitete und direkte Lichttransmission
(EN 410)

Color ± 2%	001	027	112	151	054	005	052	013	007
<i>Normally / Hemispheric tv,B</i>	10,7	8,4	0,6	7,1	1,9	5,2	0,2	0,5	0,5
<i>Normally / Diffuse tv , n-dif</i>	10,5	8,3	0,6	7,0	1,6	5,1	0,3	0,5	0,4
<i>Normally / Direct (normal) tv, n-n</i>	0,1	0,1	0,0	0,1	0,3	0,1	0,0	0,0	0,0

Schermatura Class glare control Blendschutz Klasse
(EN 14501)

001	027	112	151	054	005	052	013	007
1	1	4	1	3	1	4	4	4

Indice di resa colore Color rendering index Farbwiedergabeindex
(EN 410)

001	027	112	151	054	005	052	013	007
87	73	37	47	77	85	79	0	50

Per la classificazione completa secondo la norma EN 14501, vai al sito: www.tenditalia14501.com
Please click here for a complete classification according to Norm EN14501: www.tenditalia14501.com
Für die Klassifikation nach EN 14501 klicken Sie bitte hier : www.tenditalia14501.com