

TENDITALIA
i feel at home

Ed. 4 29/07/2020

Extra Business

Hi tech

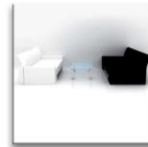
ENERGY SAVING 



2000mm ca. 



Visual comfort



Hi tech



Trend & design



Architectural fabrics

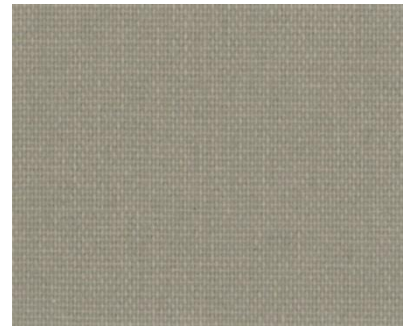
115



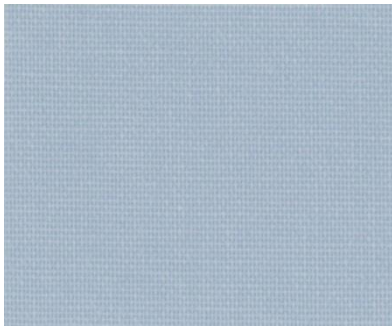
013



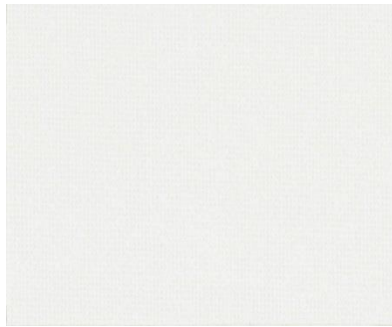
007



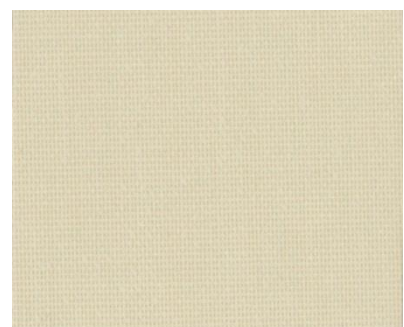
114



001



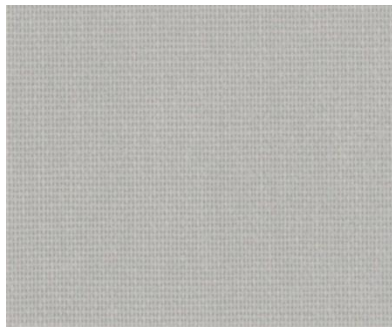
027



052



054



Dati tecnici	Technical details	Technisches Datenblatt	Standard
Altezza tessuto	Fabric height	Breite	2000 mm
Composizione	Fabric description	Materialbeschreibung	100% Poliestere 100% Polyester 100% Polyester
Resinatura	Coating	Beschichtung	100% <small>Copolimeri acrilici e derivati Acrylic copolymer and derivatives Polymeracrylate + Derivate</small>
Peso tessuto	Fabric weight	Gewebegewicht	105±5 (g/m ²)
Peso rivestimento	Coating weight	Beschichtungsgewicht	160±10 (g/m ²)
Peso totale	Total weight	Gesamtgewicht	265±15 (g/m ²)
Spessore	Thickness	Stoffdicke	0.31±0.05 mm
Comportamento alla fiamma	Flame resistance	Flammhemmung	Ignifugo Flame retardant Schwer entflammbar
Comportamento da appeso (verticali)	Hanging behaviour (vertical) (MA2)** (MA6)**	Hangeverhalten (vertical lamellen)	(°) < 10 (mm) < 5
Comportamento da appeso (rullo)	Hanging behaviour (roller) (MA34)**	Hangeverhalten (rollos)	(%) < 2.0
Stabilità dimensionale (6h, 80°C)	Dimensional stability	Maßbeständigkeit	Trama (weft, Shuß) <1 (%) Ordito (Warp- Kette) <1 (%)
Manutenzione	Maintenance	Pflege- und Reinigungshinweise	Pulire con panno umido Cleanig with a damp cloth Bedingt feucht abwischbar
Valori energetici	Energetic value	Energetische Werte	≥ 5 (DIN EN ISO 105 B02)
Stabilità alla luce	Light fastness	Lichtechtheit	2-3
Grado di brillantezza	Degree of brightness	Glanzgrad (DIN675330)***	

* valore "g tot" calcolato con tende chiuse

** MA: metodo di analisi interno Tenditalia

*** misura al rifrattometro con inclinazione raggi di 60°: valori < 30 (valore di brillantezza, numero privo di unità di misura) corrispondono ad una valutazione di superficie "opaca"; valori compresi tra 30 e 70, indicano una superficie "normalmente brillante"; valori > 70 indicano una superficie "molto brillante"

* g value calculated, curtains closed

**MA: TENDITALIA'S internal method analysis

***measures on a refractometer with rays inclined at 60°: values<30 (brightness value, a number without unit of measurement) correspond to an "opaque" surface rating; values between 30 and 70 indicate a "very bright" surface

*Wert "g tot" berechnet bei geschlossenem Lamellenvorhang

**MA: Tenditalia interne Prüfmethode

***Reflektometerwert bei 60°:-Werte<30 (Glanzzahl als dimensionslose Zahl) entsprechen der subjektiven Einschätzung "matt/stumpf"; Werte zwischen 30 und 70 entsprechen der subjektiven Einschätzung "normal glänzend", Werte>70 entsprechen der subjektiven Einschätzung einer "hoch glänzende" Oberfläche

Emissività (ε)

(ASTM C1371 -15)

Emissivity (ε)

Emissivität (ε)

0,71

Comportamento alla luce

(EN 410) (380-780nm campo luce visibile) (%)

Color ± 2%

Riflessione luce / light reflection / Reflektion

Trasmissione /light transmission / Transmission

Assorbimento/light absorption/ Absorption

Behaviour to the light

Lichtreflektion

001	027	054	052	007	114	115	013
54	54	55	55	55	54	54	54
5	4	3	0	0	1	0	1
41	42	42	45	45	45	46	45

Comportamento al calore

(EN 410) (380-2500nm) (%)

Color ± 2%

Riflessione calore / heat reflection / Reflektion

Trasmissione /heat transmission / Transmission

Assorbimento/heat absorption/ Absorption

Behaviour to the heat

Warmereflektion

001	027	054	052	007	114	115	013
53	53	53	53	53	53	53	53
7	5	6	1	1	4	1	4
40	42	41	46	46	43	46	43

Trasmissione UV

(EN 410) (%)

Color ± 2%

UV transmission

UV transmission

001	027	054	052	007	114	115	013
0.6	0.0	0.0	0.0	0.0	0.0	0.0	0.0

G-tot*

(EN 14501)

Color ± 0.01

Vetro tipo A (g= 0,85)

Vetro tipo B (g= 0,76)

Vetro tipo C (g= 0,59)

Vetro tipo D (g= 0,32)

001	027	054	052	007	114	115	013
0,41	0,41	0,41	0,41	0,41	0,41	0,41	0,41
0,43	0,43	0,43	0,43	0,43	0,43	0,43	0,43
0,40	0,40	0,40	0,40	0,40	0,40	0,40	0,40
0,26	0,26	0,26	0,26	0,26	0,26	0,26	0,26

Fc (Coefficiente di ombra)

Shading factor

Verschattungskoeffizient

(EN 14501)

Color ± 0.01

Vetro tipo A (g= 0,85)

Vetro tipo B (g= 0,76)

Vetro tipo C (g= 0,59)

Vetro tipo D (g= 0,32)

001	027	054	052	007	114	115	013
0,49	0,48	0,48	0,48	0,48	0,48	0,48	0,48
0,56	0,56	0,56	0,56	0,56	0,56	0,56	0,56
0,67	0,67	0,67	0,67	0,67	0,67	0,67	0,67
0,82	0,82	0,82	0,82	0,82	0,82	0,82	0,82

Usso Interno

Internal use

Internen gebrauch

Trasmissione solare diretta

Direct solar transmission

Direkt Warmetransmission

Color ± 2%

(DIN EN ISO 410) (%)

te, n-n protezione dalla trasmissione solare diretta
Protection from direct solar transmittance

0.06 - classe 4
class 4

001	027	054	052	007	114	115	013

Trasmissione luce diretta e diffusa

Direct and diffuse light transmission

verbreitete und direkte Lichttransmission

(DIN EN ISO 410)

Color ± 2%

Normally / Hemispheric tv,B

001	027	054	052	007	114	115	013
5,1	3,9	3,1	0,2	0,2	0,9	0,1	1,0

Schermatura

(EN 14501)

Glare control Class

Blendschutz Klasse

001	027	054	052	007	114	115	013

Controllo del bagliore/Glare controle/Blendschutz

2	3	3	4	4	4	4	4
---	---	---	---	---	---	---	---

Privacy notturna/Night privacy/Sichtschutz bei Nacht

3	4	4	4	4	4	4	4
---	---	---	---	---	---	---	---

Contatto visivo con l'esterno/
Visual contact with outside/Durchsicht

0	0	0	0	0	0	0	0
---	---	---	---	---	---	---	---

Utilizzazione luce diurna/
Daylight utilisation/Tageslichtnutzung

1	1	1	0	1	0	0	0
---	---	---	---	---	---	---	---

Per la classificazione completa secondo la norma EN 14501, vai al sito: www.tenditalia14501.com
Please click here for a complete classification according to Norm EN14501: www.tenditalia14501.com
Für die Klassifikation nach EN 14501 klicken Sie bitte hier : www.tenditalia14501.com

Fc (Coefficiente di ombra)

Shading factor

Verschattungskoeffizient

(EN 14501:2006)

Color ± 0.01

Vetro tipo A (g= 0,85)

Vetro tipo B (g= 0,76)

Vetro tipo C (g= 0,59)

Vetro tipo D (g= 0,32)

001	027	054	052	007	114	115	013
0,49	0,48	0,48	0,48	0,48	0,48	0,48	0,48
0,56	0,56	0,56	0,56	0,56	0,56	0,56	0,56
0,67	0,67	0,67	0,67	0,67	0,67	0,67	0,67
0,82	0,82	0,82	0,82	0,82	0,82	0,82	0,82

Uso Interno

Internal use

Internen gebrauch

Trasmissione solare diretta

Direct solar transmission

Direkt Warmetranmission

Color $\pm 2\%$

001	027	054	052	007	114	115	013

(DIN EN ISO 410) (%)

te, n-n protezione dalla trasmissione solare diretta
Protection from direct solar transmittance

0.06 - classe 4
class 4



Extra Business



www.tenditalia.com